

ルート四谷三丁目

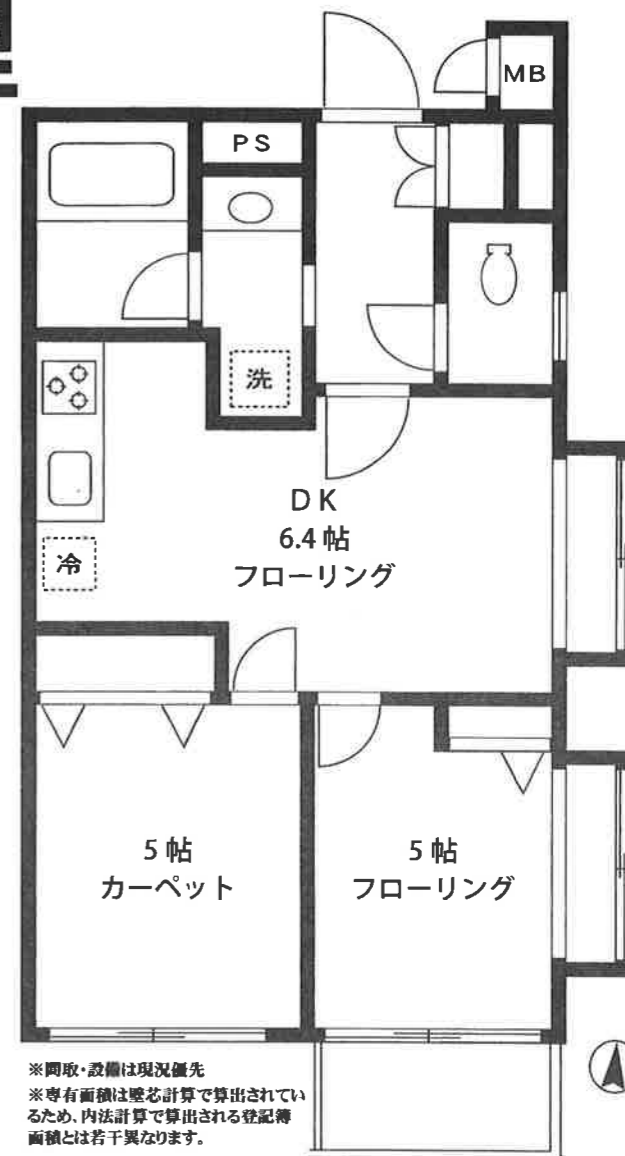
丸ノ内線
「四谷三丁目」駅徒歩5分

JR中央総武線
「信濃町」駅徒歩9分

丸ノ内線
「新宿御苑前」駅徒歩9分

都営大江戸線
「国立競技場」駅徒歩11分

☆分譲賃貸マンション ☆日勤管理
☆慶応病院至近 ☆駐輪場完備



※間取・設備は現況優先
※専有面積は壁芯計算で算出されているため、内法計算で算出される登記簿面積とは若干異なります。

専有面積 41.40㎡

号室	賃料	管理費	入居日
115	127,000円	10,000円	相談

物件概要 ■所在地/新宿区大京町19 ■構造/RC造地上4階建 ■築年月/平成11年3月 ■間取/2DK
募集条件 ■敷金/1ヶ月分 ■礼金/1ヶ月分 ■管理費/10,000円 ■更新料/新賃料の1ヶ月分 ■契約期間/2年間 ■当社指定保険/エース保険。地震保険なしなら2年間20,000円、地震保険付なら2年間28,000円 ■鍵交換代/21,600円 ■保証会社/リクルート利用可。初回保証委託料は賃料等の1ヶ月分、1年毎に1万円の保証委託料がかかります。 ※学生やアルバイト就労者等は原則ご親族名義での申込になります
設備 ■オートロック ■エレベーター ■エアコン ■ガスコンロ ■BS ■Bフレッツ ■光アクセスシステム/UCOM ■宅配ボックス ■日勤管理 ■駐輪場(管理人室に使用申請し、ステッカー配布してからの使用開始となります)

東京都知事(4)第76366号
株式会社 デュプレックス・ギャザリング
DUPLEX Gathering

■お問合せは
03-6255-5115
〒104-0061 東京都中央区銀座七丁目3番7号
プランエスパ銀座7階
TEL 03-6255-5115 FAX 03-6255-5511

媒介

手数料配分
貸主 0% 借主100%
元付 0% 客付100%

新築

家具・家電・インターネット・フィットネス付き
高級賃貸マンション

プチグランデ スカイビュー

半蔵門線 浅草線 『押上』駅 B1 出口 徒歩2分
(スカイツリー前)

★ 物件概要

住居表示 / 東京都墨田区業平4丁目14番13号
構造規模 / 鉄筋コンクリート造 8階建
竣工 / 平成27年2月
設備 / オートロック・フレッツ光・駐輪場・
宅配ボックス、エレベーター
入居可能日 / 平成27年2月1日頃予定

★ 賃貸条件

賃料 / 104,000円～112,000円
敷金 / 2ヵ月 礼金 / 2ヵ月
契約期間 / 2年間
共益費 / 6,000円
更新料 / 新賃料の1ヵ月
住宅総合保険 / 16,000円 (2年更新/当社指定)



プチグランデは家具・家電・生活備品99品付き！
レンタル料不要！だから東京への単身赴任の方に最適！！
カバンひとつでお引越できます！

01号室 25.37㎡

(02号室は反転になります)

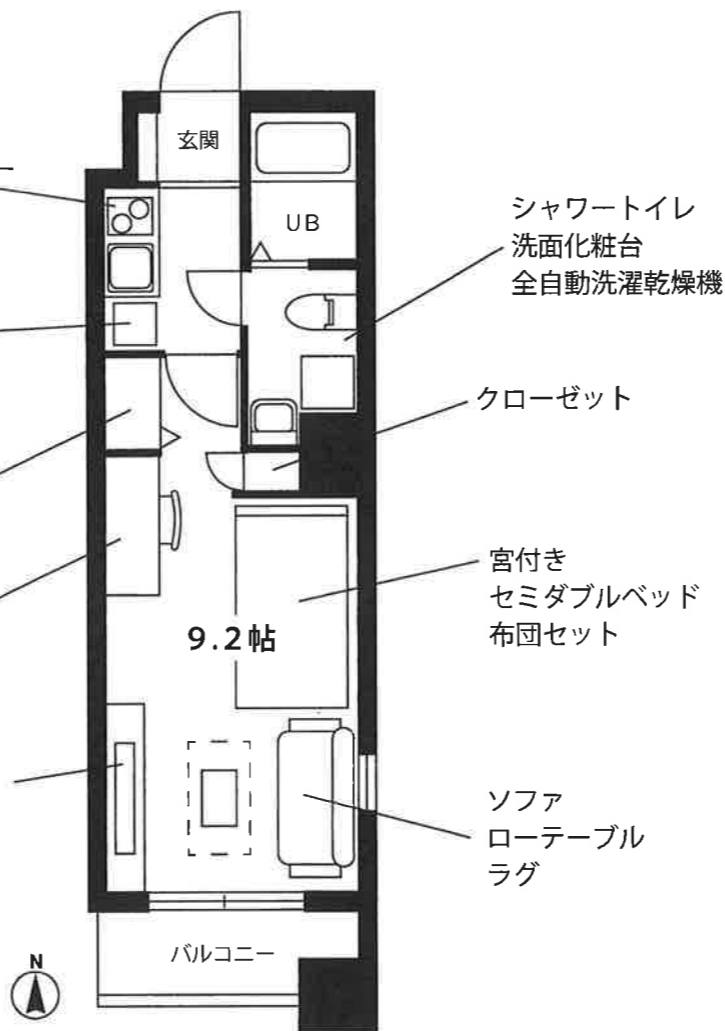
IHクッキングヒーター
炊飯器 電気ケトル

2ドア冷蔵庫
電子レンジ

クローゼット
スタンドクリーナー
アイロン

デスク チェア
サイドチェスト

40型液晶テレビ
ブルーレイレコーダー
テレビボード



冷暖房エアコン、遮光カーテン等はもちろん標準装備です。また食器、フライパン、タオル類、
ドライヤー、洗濯・掃除用品等の生活備品 (99品) もご用意しています。

※図面と現況が異なる場合は現況を優先とします。

新築 家具・家電・ インターネット・フィットネス付き 賃貸マンション

- ★ 40インチ液晶テレビ
- ★ ブルーレイレコーダー
- ★ 全自動洗濯乾燥機
- ★ セミダブルベッド
- ★ オートロック
- ★ モニター付インターホン
- ★ BS/110度CS視聴可能
- ★ 通信速度最大200Mbpsの
高速インターネットの利用無料
- ★ フィットネス利用無料

賃料一覧 共益費6,000円

専有面積 25.37㎡			
801号	108,000円	802号	111,000円
701号	108,000円	702号	112,000円
601号	106,000円	602号	111,000円
501号	106,000円	502号	110,000円
401号	104,000円	402号	108,000円
301号	104,000円	302号	108,000円
201号	104,000円	202号	104,000円

DUPLEX

東京都知事(4)第76366号
株式会社 デュプレックス・ギャザリング
DUPLEX Gathering

■お問合せは

03-6255-5115

〒104-0061 東京都中央区銀座七丁目3番7号
ブランエスパ銀座7階
TEL 03-6255-5115 FAX 03-6255-5511

媒介

手数料配分
貸主 0% 借主100%
元付 0% 客付100%

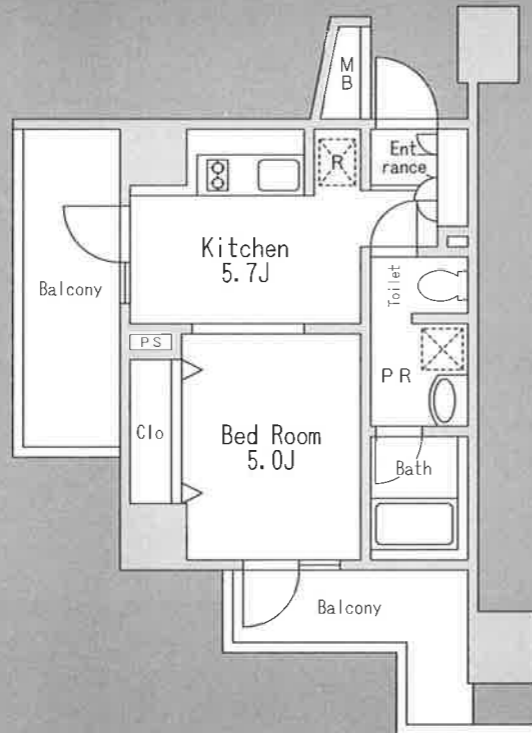
賃貸マンション

Park Axis 亀戸中央公園

パークアクシス亀戸中央公園

Park Axis 亀戸中央公園

JR総武線「**亀戸**」駅より徒歩**10分**
都営新宿線「**大島**」駅より徒歩**14分**



1DK 専有 29.04㎡
面積 (8.78坪)

701号室

賃料(月額) 90,000円

管理費(月額) 8,000円

人居予定日/即可
 案内可能日/即可



礼金1ヶ月
キャンペーン
実施中!!



24時間お客様サポート窓口(C-desk)
連帯保証人不要制度利用可能

EQUIPMENT

- 相談可**
ペット相談可
- 相談可**
ピアノ相談可
(グランドピアノ不可)
- オートロック**
- 駐輪場**
- 宅配ロッカー**
- CATV**
(別途契約)
- BS**
アンテナ (別途契約)
- CS110***
(別途契約)
- BFLets***
(別途契約)
- 浴室乾燥機**
- シャワートイレ**
- エアコン**
- ガスコンロ**
(2口)
- C-desk**
お問い合わせ窓口

【物件概要】 ■所在地/東京都江東区亀戸7丁目30-18 ■構造規模/鉄筋コンクリート造14階建
 ■築年月/2007年11月 ■管理会社/東葉ビル管理株式会社 ■管理形態/通勤
 ■備考/アップライトピアノ相談可(グランドピアノ不可)・ペット相談可(小型犬又は猫1匹迄)敷金3ヶ月・保証会社「オリコ・リクルート・Casa」利用可
 【賃貸条件】 ■敷金/2ヶ月 ■礼金/1ヶ月 ■契約期間/2年
 ■更新料/新賃料の1ヶ月分相当額 ■保険/借家人賠償責任保険を付帯した火災保険に加入
 ■その他費用/鍵交換代16,200円・口座振替事務手数料108円(月額)・退去時通常清掃費有

※お申し込み後、審査の結果お断りする場合がございます。※図面と現況に相違がある場合は現況優先と致します。

東京都知事(4)第76366号
株式会社 デュプレックス・ギャザリング
DUPLEX Gathering

■お問合せは
03-6255-5115
〒104-0061 東京都中央区銀座七丁目3番7号
ブランエスパ銀座7階
TEL 03-6255-5115 FAX 03-6255-5511

媒介

手数料配分
貸主 0% 借主100%
元付 0% 客付100%