

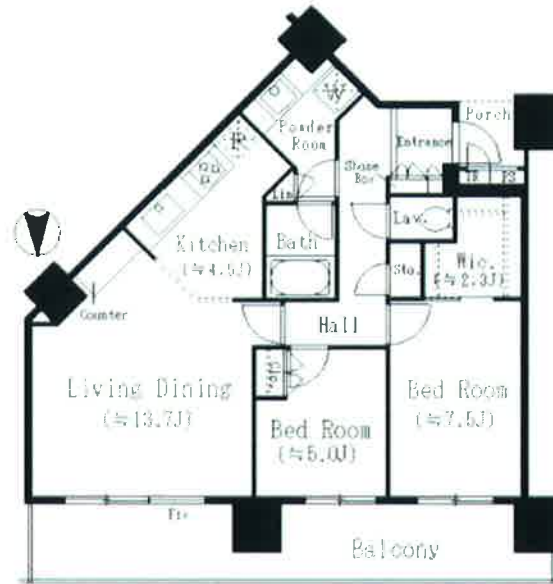


# シティタワー品川

3420号室

山手線品川駅 徒歩10分  
東京モノレール天王洲アイル駅 徒歩15分

### ◆おすすめポイント◆



|      |             |
|------|-------------|
| 間取り  | 2LDK        |
| 賃料   | 250,000円    |
| 管理費  | -           |
| 礼金敷金 | 礼金1ヶ月・敷金2ヶ月 |

|       |   |       |       |
|-------|---|-------|-------|
| 所在    | 東京都港区港南4丁目2-7   |       |       |
| 間取詳細  | 洋(7.5畳)、洋(5畳)   |       |       |
| 構造・階建 | 鉄筋コン 34階/43階建   |       |       |
| 専有面積  | 73.89㎡  | 建物種別  | マンション |
| 築年月   | 2008年4月   | 開口向き  | 北     |
| 入居時期  | 即   | 更新料   | -     |
| 換保    | 要   | 連帯保証人 | -     |
| 契約期間  | 定期借家(60ヶ月)  |       |       |
| 保証会社  | -   |       |       |
| 駐車場   | 無/機械/屋根付  |       |       |
| 入居諸条件 | ペット相談可 事務所不可  |       |       |
| その他費用 | -   |       |       |
| 周辺施設  | -   |       |       |
| 設備    | バス、室内洗濯機置場、ガスコンロ三口設置済み、バストイレ別、追焚、浴室乾燥機、脱衣所、洗面所独立、洗面台、洗浄便座、システムキッチン、バルコニー、フローリング、床暖房、24時間換気システム、クローゼット、シューズボックス、ウォークインクローゼット、トランクルーム、インターホン、TVモニタ付ドアホン |       |       |
| 備考    | -   |       |       |

※掲載情報と現状が異なる場合は現状が優先となります。

東京都知事(4)第76366号  
株式会社 デュプレックス・ギャザリング  
**DUPLEX Gathering**

■お問合せは  
**03-6255-5115**  
〒104-0061 東京都中央区銀座七丁目3番7号  
プランエスパ銀座7階  
TEL 03-6255-5115 FAX 03-6255-5511

媒介  
手数料配分  
貸主 0% 借主100%  
元付 0% 客付100%

# FOR RENT

|          |         |
|----------|---------|
| 賃料       | 管理費等    |
| 206,000円 | 15,000円 |

## 1階住戸のみ小型犬・猫の飼養相談可♪

12月契約開始に限り、礼金0！+トランクルーム1台またはバイク置き場1台無料!

【外観】



【間取り図】



※図面と現況が異なる場合は現況が優先となります。 ※間取りの「S」はサービスルーム(納戸)です。

|          |   |      |    |
|----------|---|------|----|
| 間取り      | 2LDK  |      |    |
| 敷金       | 2ヶ月   | 礼金   | 無  |
| 敷引/償却金   | -   | 保証金  | -  |
| 物件種別     | マンション(居住用)  |      |    |
| 建物名・部屋番号 | カスターリア初台II 101号室                                  |      |    |
| 物件所在地    | 東京都渋谷区本町1丁目33-7                                   |      |    |
| 交通       | 京王新線 初台 徒歩7分                                      |      |    |
| 間取詳細     | LDK(11.4畳) 洋室(4.8畳) 洋室(6.6畳)                      |      |    |
| 構造・規模    | 鉄筋コンクリート 5階建 5階                                   |      |    |
| 専有面積     | 58.71㎡  | 向き   | 南西 |
| 築年月      | 2008年2月   | 契約期間 | 2年 |
| 損害保険     | 有   | 入居時期 | 即時 |
| 駐車場      | 要問い合わせ 駐輪場 バイク置き場                                 |      |    |
| 設備       | フローリング エレベーター 高速ネット対応 温水洗浄便座 エアコン 24時間ゴミ出し可 オートバス |      |    |
| その他費用    | [一時金] カギ交換料(税別): 20000円                           |      |    |
| 入居諸条件    | ペット相談 事務所不可 楽器等の使用不可 二人可                          |      |    |
| 保証会社     | 可   |      |    |
| 備考       | 保証会社利用時は敷金1ヶ月に減額<br>原則1年未満で解約された場合は違約金が発生します。     |      |    |

情報更新日2014年11月28日

No.1049-00-0101

東京都知事(4)第76366号  
株式会社 デュプレックス・ギャザリング  
**DUPLEX** **DUPLEX Gathering**

■お問合せは

**03-6255-5115**

媒介

〒104-0061 東京都中央区銀座七丁目3番7号  
ブランエスパ銀座7階  
TEL 03-6255-5115 FAX 03-6255-5511

手数料配分  
貸主 0% 借主100%  
元付 0% 客付100%



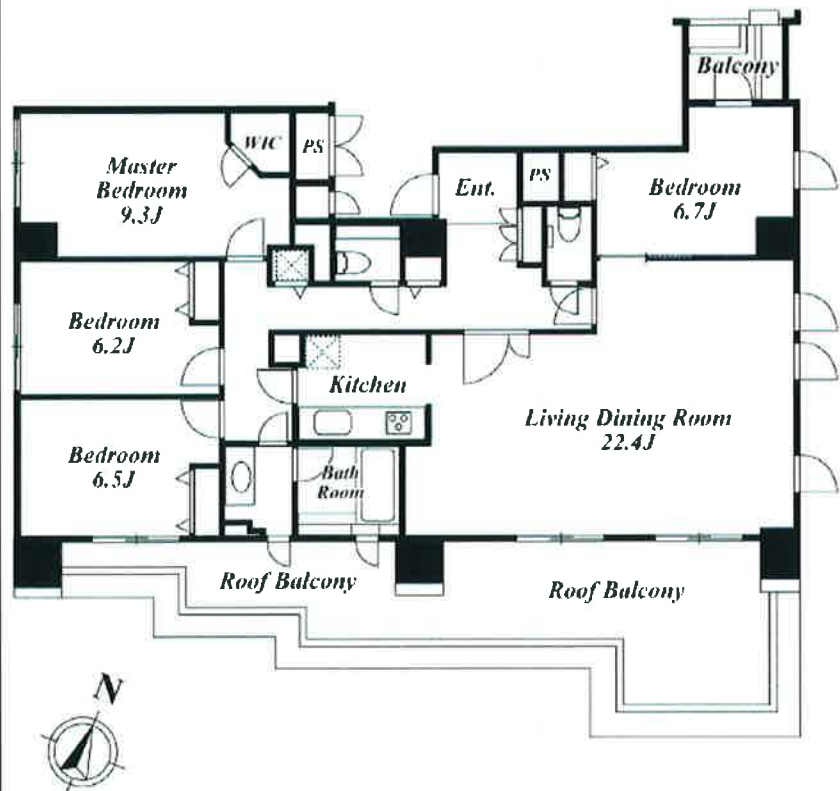
# アクロス目黒タワー 2201号室

東京都品川区上大崎3-5-8

最寄駅

山手線 目黒駅 徒歩5分

南北線 白金台駅 徒歩8分



LDK: 11.5

4LDK

月額賃料

425,000円

|                 |  |
|-----------------|--|
| 管理費<br>敷金<br>礼金 | 別 20,000円<br>賃料の2ヶ月<br>無               |
| 契約期間<br>更新料     | 引渡し日より2年間<br>新賃料の1ヶ月相当額                |
| 物件概要            | 専有面積<br>バルコニー                          |
|                 | 122.35㎡(37.01坪)<br>有                   |
|                 | 竣工年月                                   |
|                 | 2003年11月                               |
|                 | 構造規模<br>(総戸数)<br>所在階                   |
|                 | 鉄筋コンクリート造<br>22階建 地下1階 (136戸)<br>22階部分 |
| 駐車場             | 有 1台 38,000円(別途消費税)<br>敷金: 無 礼金: 無     |
| 条件              | 事務所不可/ペット相談                            |
| トランクルーム         | 有 7,000円(別途消費税)                        |
| テレビ<br>共視聴      | CATV:無 / BS:有 / CS:有                   |
| 入居可能日           | 要相談                                    |
| 耐震構造            | 制震 / 新耐震基準適合                           |
| 保証会社            |  |

安心の制震システム導入。首都高・目黒ランプまで約200m。ペット(小型犬または猫2匹まで)飼育相談。コンシェルジュサービス。専用インターネット回線。

|  |  |
|--|--|
| キャンペーン<br>情報   | ■礼金0ヶ月 ■FR1ヶ月<br><2014年12月末までの契約開始に限る> |
| 備考等  | ペット飼育の場合は:敷金3ヶ月。火災保険要加入。               |
| <small>※借入期間満了後のご加入が必要です。 ※奥面と現況に差異がある場合は現況を優先することと致します。 ※短期解約時違約金発生の特約がございます。<br/>                 ※家具付き物件を除き家具・小物等は含まれません。 ※携帯電話の電波状況は室内にてご使用される携帯電話でご確認下さい。<br/>                 ※駐車場の利用可否は実際に駐車される車種でご確認下さい。 ※駐車場空き状況はお問合せ下さい。</small> |  |

|     |   |
|-----|---|
| 共用部 | オートロック・24H有人管理・防犯カメラ・モニタ付インターホン・セキュリティ・エレベーター・宅配BOX・フロントサービス・コンシェルジュ・ペット設備・ゴミ回収サービス。ペットと暮らせるタワーマンション!!<br>駐車場【有 全42台 機械式/屋根有/地下/シャッター L5300 W2050 H1550 2300KG。空き状況要確認】             |
| 専有部 | インターネット・ガスコンロ・給湯・エアコン・コンロ3口・バス・トイレ別・室内洗濯機置場・洗面所独立・クローゼット・シューズクローゼット・最上階・角部屋・眺望良好・2面バルコニー・駐車場複数台相談(要確認)・浴室乾燥機<br>■Bフレッツ引込不可 ■駐輪場空あり(2014/7/3現在) ■トランクルーム:【小】7,000円(税別)【大】10,000円(税別) |

DUPLEX

東京都知事(4)第76366号

株式会社 デュープレックス・ギャザリング

DUPLEX Gathering

■お問合せは

03-6255-5115

〒104-0061 東京都中央区銀座七丁目3番7号  
プランエスパ銀座7階  
TEL 03-6255-5115 FAX 03-6255-5511

媒介

手数料配分  
貸主 0% 借主100%  
元付 0% 客付100%