

FOR RENT

# プラウド代官山 404号室

東横線

「代官山」駅 徒歩9分

山手線etc...

「渋谷」駅 徒歩10分

## 旧野村不動産分譲。上質且つハイセンスなマンション

### ■物件概要

名称	プラウド代官山
所在地	東京都渋谷区鉢山町3-26
構造	鉄筋コンクリート造 地下1階地上4階建て
施工	平成24年3月
専有面積	71.14㎡【21.51坪】
入居	11月下旬



### ■契約条件

賃料 400,000円

管理費 込み

礼金	2ヵ月
敷金	2ヵ月
契約期間	2年間
更新料	1ヵ月分
駐輪場	1台付
駐車場	空無し

※原則保証会社にご加入頂きます。



### ■設備

- ◆最上階・東南・角部屋!
- ◆床暖房
- ◆浴室乾燥機
- ◆システムキッチン
- ◆食器洗い乾燥機
- ◆デイスローザ
- ◆浄水器
- ◆トランクルーム
- ◆バスコールド
- ◆BS・CS・CATV対応
- ◆ティンブルキー
- ◆ペット相談

### ■案内図



※図面と現況が相違する場合は現況を優先いたします。



# DUPLEX

東京都知事(4)第76366号

株式会社 デュプレックス・ギャザリング

# DUPLEX Gathering

■お問合せは

## 03-6255-5115

〒104-0061 東京都中央区銀座七丁目3番7号  
プランエスパ銀座7階

TEL 03-6255-5115 FAX 03-6255-5511

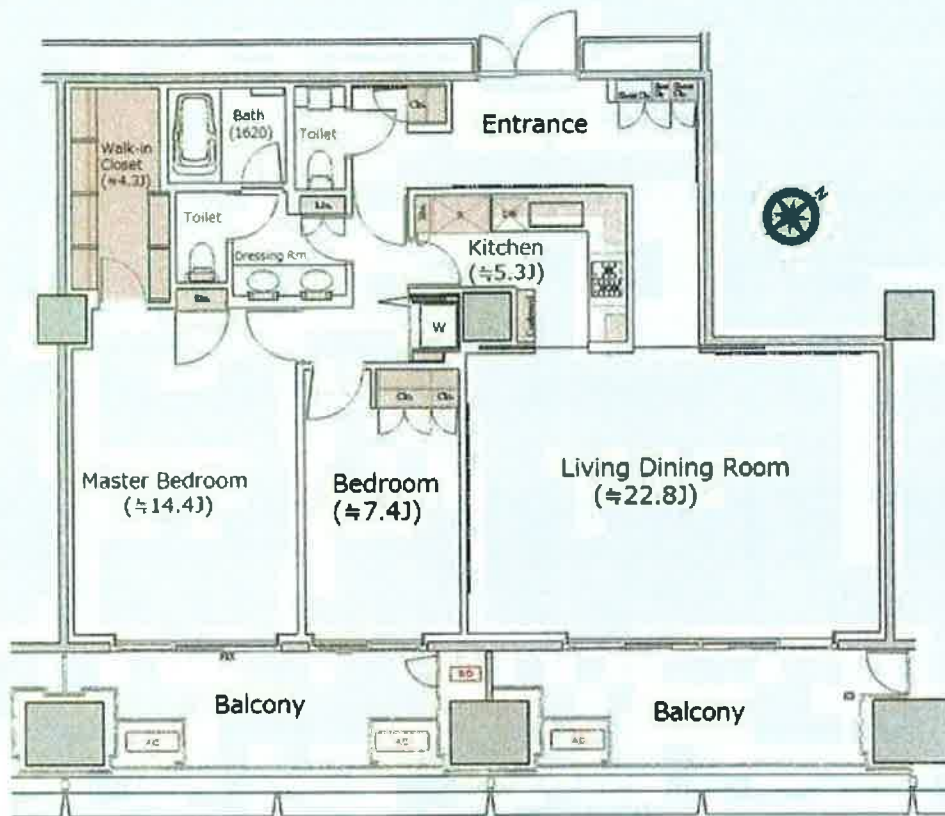
媒介

手数料配分  
 貸主 0% 借主100%  
 元付 0% 客付100%

# Ark Hills Sengokuyama Residence #615

**¥950,000-** (管理費込)

敷金: 2ヶ月 礼金: 2ヶ月  
 賃貸借期間: 2年間(普通賃貸借契約)  
 解約予告: 2ヶ月前



物件: アークヒルズ仙石山レジデンス  
 住居表示: 東京都港区六本木1-9-18  
 交通: 東京メトロ南北線「六本木一丁目」駅徒歩4分  
 東京メトロ日比谷線「神谷町」駅徒歩6分

専有面積: 122.27㎡  
 バルコニー: 23.26㎡  
 間取: 2LDK  
 構造: SRC造・S造・RC造 47階建、6階部分  
 竣工: 2012年8月  
 総戸数: 243戸

入居日: 即

**\*SERVICE**

- オートロック
- 宅配BOX
- ビューラウンジ
- コンシェルジュサービス
- ゲストルーム

**\*ROOM**

- 床暖房(リビングダイニング)
- 食洗機
- 浄水器
- ディスポーザー
- 浴室乾燥機
- モニター付オートロックシステム
- エアコン
- トイレ2ヶ所

**\*PARKING**

- 空有 ¥43,200~108,000-/月(要確認)

**ペット飼育可能**

(敷金1ヶ月分増額)  
 犬種によっては大型犬飼育可

※ 貸主指定の火災保険に加入していただきます。  
 ※ 原則、賃貸保証会社を利用していただきます。

東京都知事(4)第76366号

株式会社 デュプレックス・ギャザリング

**DUPLEX**

**DUPLEX Gathering**

■お問合せは

**03-6255-5115**

〒104-0061 東京都中央区銀座七丁目3番7号  
 プランエスパ銀座7階  
 TEL 03-6255-5115 FAX 03-6255-5111

媒介

手数料配分  
 貸主 0% 借主100%  
 元付 0% 客付100%

…賃貸マンション・事務所…

銀座線「外苑前」駅徒歩8分  
銀座線「表参道」駅徒歩10分  
JR山手線「原宿」駅徒歩13分

101号室 **500,000円**  
(97.89㎡)

information

物件名 / K'e Garden  
所在地 / 渋谷区神宮前3-36-26  
構造 / RC造  
所在階 / 4階建 1階部分  
専有面積 / 97.89㎡  
バルコニー面積 /  
築年月 / 平成19年10月  
敷金 / 2ヶ月  
礼金 / 1ヶ月  
賃料 / 500,000円  
管理費 / 込  
現況 / 平成21年1月末退去予定  
契約期間 / 2年  
取引形態 / 仲介  
再契約料 / 新賃料の1ヶ月

コンクリート打ち放しのお洒落な高級低層マンション

…平成19年築…

- 各室エアコン完備
- フローリング
- バスタイレ別
- トイレ2ヶ所
- TVモニター付オートロック
- 宅配BOX
- システムガスキッチン
- 食器洗い乾燥機
- 追炊き機能付
- 浴室乾燥機
- CATV・Bフレッツ

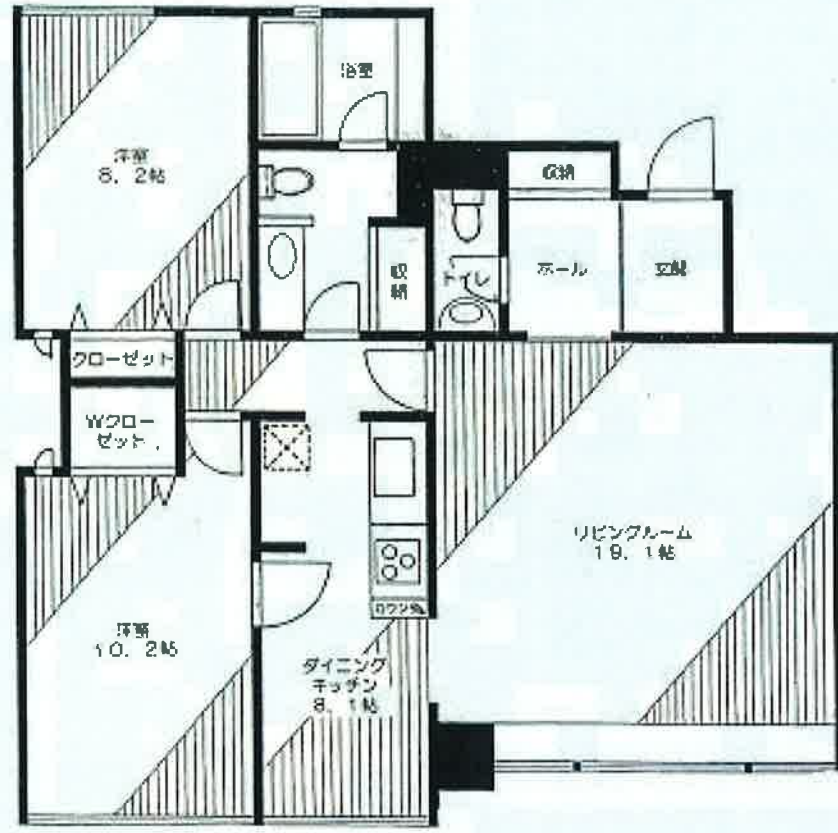
SOHO・事務所相談

※事務所使用の場合敷金3ヶ月、賃料に消費税がかかります。

平置きタイプ駐車場空有(要確認)

月額：40,000円(別途消費税)  
敷金：1ヶ月  
礼金：無

神宮前の閑静な住宅街!!



■鍵交換費用と火災保険料がかかります。  
■図面と現況が異なる場合は、現況を優先とさせていただきます。成約の際に規定の仲介手数料を申し受けます。

東京都知事(4)第76366号  
株式会社 デュープレックス・ギャザリング  
**DUPLEX Gathering**

■お問合せは **03-6255-5115**  
〒104-0061 東京都中央区銀座七丁目3番7号  
プランエスバ銀座7階  
TEL 03-6255-5115 FAX 03-6255-5511

■媒介  
手数料配分  
貸主 0% 借主 100%  
元付 0% 客付 100%