

クイズ恵比寿／礼1！敷1！※徒歩1分！

【外観】



【間取り図】



※図面と現状が異なる場合は現状優先となります。
 ※入居審査あり。火災保険要加入。
 ※専断状況は常時変動致しますのでご確認ください。

賃料	165,000円		
管理費等	6,000円	間取り	1K
敷金	2ヶ月	礼金	1ヶ月
敷引 償却金	-	保証金	-
建物名	クイズ恵比寿		
物件種別	マンション	号室	512号室
建物所在地	東京都渋谷区恵比寿4丁目3-1		
交通	山手線 恵比寿(東京) 徒歩1分 東京メトロ日比谷線 恵比寿(東京) 徒歩6分		
間取詳細	洋室(11.6畳)K(1.7畳)		
構造・規模	鉄筋コンクリート10階建5階		
専有面積	30.6㎡	向き	北
築年月	2005年3月	契約期間	2年
入居時期	2014年12月10日	更新料	1ヶ月(新賃料)
損害保険	有 16000円2年		
駐車場	空無		
設備	システムキッチン バストイレ別 オートバス 追焚機能浴室 浴室乾燥機 温水洗浄便座 洗面台 エアコン		
入居諸条件	ベット不可 事務所不可 二人入居相談 法人可		
備考	2005年度グッドデザイン賞受賞！ ※保証会社利用で敷金1ヶ月！（条件等、要問合せ） お申込の際は指定の申込用紙をご利用ください。 インターネット回線料金不要！（UCOM別途契約※オプション契約は除く）		

情報更新日 2014年11月25日

No.qz512

東京都知事(4)第76366号

株式会社 デュープレックス・ギャザリング

■お問合せは

03-6255-5115

〒104-0061 東京都中央区銀座七丁目3番7号
プランエスバ銀座7階

TEL 03-6255-5115 FAX 03-6255-5511

 手数料配分
 貸主 0% 借主100%
 元付 0% 客付100%

賃貸マンション HF麻布十番レジデンス

都営大江戸線「麻布十番」駅 徒歩3分
東京メトロ南北線「麻布十番」駅 徒歩3分



※参考写真

【設備】

- オートロック
- エレベーター
- 宅配ボックス
- エアコン
- TVモニター付
インターホン
- フローリング
- 洗濯機
- システムキッチン
(ガス2口)
- 浴室乾燥機
- 追焚機能
- ウォシュレット
- 【別途契約】
- CATV
- BS/CS
- インターネット対応

【駐車場】

機械式 賃料 47,000円(税別)
敷金・礼金・手数料各1ヶ月
全長 4900/全幅 1800
全高 2000/全重量 2000

【バイク】

賃料5,000円(税別)
敷金・礼金 0ヶ月
手数料 1ヶ月
※空は要確認

【102号室】
賃料:148,000円
共益費:7,000円
11/24空予定
1DK/35.22㎡



【203号室】
賃料:152,000円
共益費:7,000円
11/22空予定
1DK/32.06㎡



【704号室】
賃料:182,000円
共益費:9,000円
11/30空予定
1LDK/42.41㎡



※参考写真

礼金0ヵ月キャンペーン

※賃貸料別途見積り

【物件概要】

- 物件所在地:東京都港区東麻布3-3-4
- 構造:鉄筋コンクリート造 地上8階建
- 築年数:2005年1月
- 敷金2ヶ月・礼金0ヶ月
- 更新料:新賃料の1ヶ月分
- 火災保険:リーヴサポートシステム(火災保険付)に加入
25~35㎡:20,000円/35㎡以上:25,000円
- 原状回復費用(解約時)/清掃費用+実費(借主負担)
- 鍵交換費用:無(貸主負担)
- 【契約時必要書類】
- 契約書:印鑑証明書・収入証明書・写真入り身分証明書
- 連帯保証人:印鑑証明書
- ※詳細はご確認下さい。
- ・保証会社利用可能(日本セーフティ)
- 初回保証料:連帯保証人なし→50% あり→40%
- 更新料:10,000円/1年毎
- ・ペット飼育不可・楽器不可

建物内の設備、又は図面が現況と異なる場合は、現況を優先と致します。 建物、室内等において携帯電話等を使用する際には、電波状況により繋がりにくい場合がありますので予めご承知下さい。

DUPLEX

東京都知事(4)第76366号

株式会社 デュープレックス・ギャザリング

DUPLEX Gathering

■お問合せは

03-6255-5115

〒104-0061 東京都中央区銀座七丁目3番7号

プランエスパ銀座7階

TEL 03-6255-5115 FAX 03-6255-5511

媒介

手数料配分

貸主 0% 借主100%

元付 0% 客付100%

ニューシティアパルトメント 千駄ヶ谷Ⅱ

902号室



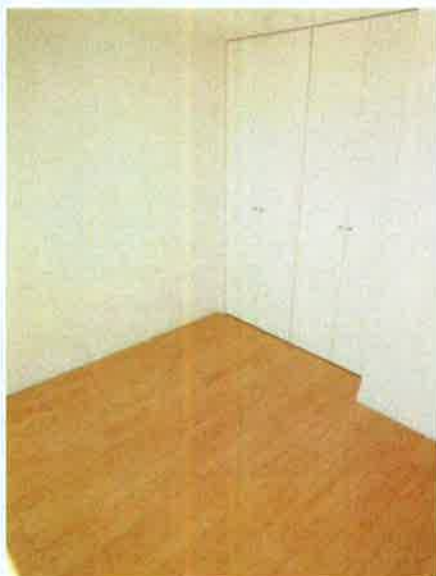
◆おすすめポイント◆



東京地下鉄副都心線北参道駅 徒歩1分
山手線代々木駅 徒歩5分
総武・中央線千駄ヶ谷駅 徒歩8分

間取り	1LDK
賃料	155,000円
共益費	8,000円
礼金敷金	礼金1ヶ月・敷金1ヶ月

所在	東京都渋谷区千駄ヶ谷4丁目7-13		
間取詳細	洋(4畳)		
構造・階建	鉄骨鉄筋9階/15階建		
専有面積	36.64㎡	建物種別	マンション
築年月	2005年3月	開口向き	南西
入居時期	即	更新料	1.00ヶ月
担保	要	連帯保証人	不要+保証会社利用が必要
契約期間	普通借家(2年)		
保証会社	必須(その他/月額総支払額の60~100% 1年毎更新1万円 60%の場合月々月額総支払額×0.7%)		
駐車場	有敷地内/3,24万円/敷金1ヶ月		
入居諸条件	子供可 ペット相談可 楽器相談可		
その他費用	ペット飼育の場合、敷金増しあり(敷金総額2ヶ月)、鍵交換費用32,400円、補償付滞費900円		
周辺施設			
設備	ガス:都市、ユニットバス、トイレ、エアコン、室内洗濯機置場、ガスコンロ二口設置済み、給湯、バスタイレ別、シャワー、追焚、洗面所独立、洗面台、洗濯機、洗浄便座、システムキッチン、バルコニー、フローリング、クローゼット、TVモニタードアホン、オートロック、モニター付オートロック、エレベーター、駐輪場		
備考	通常清掃費用:38,880円(退去時)、大手法人等で保証会社を利用しない場合は敷金2ヶ月にて応相談、3駅以上利用可、3泊以上利用可		



※掲載情報と現状が異なる場合は現状が優先となります。

東京都知事(4)第76366号
株式会社 デュプレックス・ギャザリング
DUPLEX Gathering

■お問合せは

03-6255-5115

〒104-0061 東京都中央区銀座七丁目3番7号
ブランエスパ銀座7階
TEL 03-6255-5115 FAX 03-6255-5511

媒介

手数料配分
貸主 0% 借主100%
元付 0% 客付100%