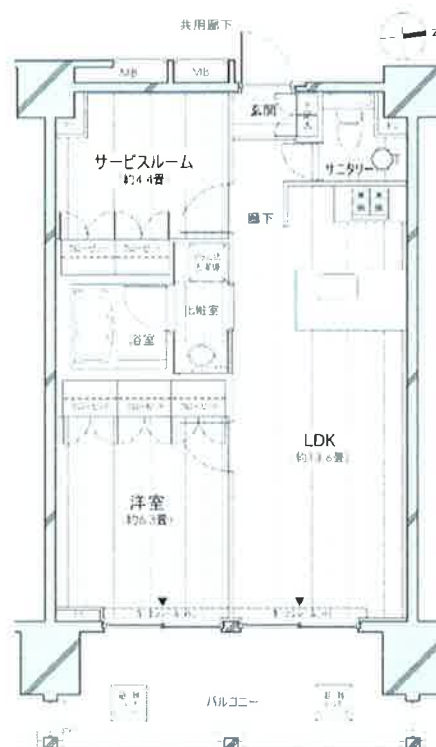


カスタリア麻布十番七面坂／礼0！敷1！※

【外観】



【間取り図】



※図面と現物に異状がある場合は現物優先となります
 ※入居審査あり。火災保険要加入
 ※登録免許印番時変動致しますのをご確認ください

賃料	276,000円		
管理費等	10,000円	間取り	1SLDK
敷金	2ヶ月	礼金	-
敷引 償却金	-	保証金	-
建物名	カスタリア麻布十番七面坂		
物件種別	マンション	号室	1002号室
建物所在地	東京都港区麻布十番2丁目7-5		
交通	東京メトロ南北線 麻布十番 徒歩4分 都営大江戸線 麻布十番 徒歩4分		
間取詳細	洋室(6.3畳) LDK(13.6畳) S(4.4畳)		
構造・規模	鉄筋コンクリート 13階建 10階		
専有面積	53.7㎡	向き	東
築年月	2005年1月	契約期間	2年
入居時期	2015年1月28日	更新料	1ヶ月(新賃料)
損害保険	有 21000円 2年		
駐車場	空無 駐輪場		
設備	システムキッチン 3口以上コンロ バストイレ別 オートバス 浴室乾燥機 脱衣所 温水洗浄便座 洗面台		
入居諸条件	ペット不可 事務所不可 二人入居可 法人可		
備考	礼金なし！（条件等、要問合せ） ※保証会社利用で敷金1ヶ月！一初回保証料貸主負担 *キャンペーン期間・条件等は別途お問い合わせください お申込の際は指定の申込用紙をご利用ください。		

情報更新日 2014年11月23日

No.as1002

東京都知事(4)第76366号

株式会社 デュープレックス・ギャザリング

DUPLEX **DUPLEX Gathering**

■お問合せは

03-6255-5115

〒104-0061 東京都中央区銀座七丁目3番7号

ブランエスバ銀座7階

TEL 03-6255-5115 FAX 03-6255-5511

媒介

手数料配分

貸主 0% 借主100%
元付 0% 客付100%



プルシェール麻布十番

901号室

大江戸線赤羽橋駅 徒歩5分
 南北線麻布十番駅 徒歩8分
 都営三田線芝公園駅 徒歩10分

◆おすすめポイント◆



間取り	1LDK
賃料	232,000円
管理費	15,000円
礼金敷金	礼金・敷金1ヶ月

所在	東京都港区三田1丁目3-44		
間取詳細	洋(7畳)		
構造・階建	鉄筋コン 9階/10階建		
専有面積	56.2㎡	建物種別	マンション
築年月	2008年02月	開口向き	
入居時期	即	更新料	1ヶ月
損保		連帯保証人	要
契約期間	普通借家(2年)		
保証会社			
駐車場	無		
入居随条件	事務所不可		
その他費用			
周辺施設	東京都済生会中央病院まで205m まいばすけっとと東麻布2丁目店まで390m ローソン三田一丁目店まで137m 麻布消防署飯倉出張所まで159m 港区みなと保健所まで195m 日進レンタカー三田営業所まで351m		
設備	ガス、都市、バス、トイレ、エアコン、室内洗濯機置場、バストイレ別、追焚、脱衣所、洗面所独立、洗髪洗面化粧台、洗浄便座、システムキッチン、対面キッチン、角部屋、南西角部屋、2面採光、バルコニー、フローリング、全室エアコン、エアコン2基、収納、クローゼット、シューズボックス、TVモニタ付ドアホン、オートロック		
備考	2駅利用可、2浴線利用可		



※掲載情報と現状が異なる場合は現状が優先となります。

東京都知事(4)第76366号

株式会社 デュプレックス・ギャザリング

DUPLEX **DUPLEX Gathering**

■お問合せは

03-6255-5115

〒104-0061 東京都中央区銀座七丁目3番7号
 ブランエスパ銀座7階
 TEL 03-6255-5115 FAX 03-6255-5511

媒介

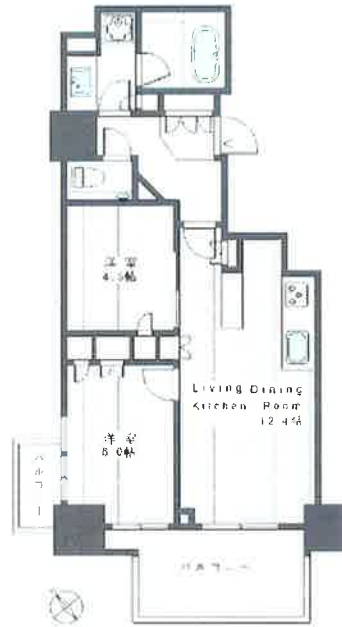
手数料配分
 貸主 0% 借主100%
 元付 0% 客付100%

東京メトロ千代田線
赤坂駅 徒歩4分
東京メトロ千代田線
乃木坂駅 徒歩8分
東京メトロ日比谷・大江戸線
六本木駅 徒歩9分



***高級分譲マンション！**

都心中枢の赤坂！複数駅、
路線利用可能！通勤に最適です！
三菱地所分譲 設備管理良好



※図面と現況とが相違する場合現況優先します。

ザパークハウス赤坂レジデンス

1301号室

賃料26.7万円

所 在：東京都港区赤坂6-12-14
面 積：55.88㎡
間 取：2LDK
構 造：RC造13階建
敷 金：1ヶ月
礼 金：1ヶ月
築年数：2014年1月
管理費：—
契約期間：2年間（更新可）
更 新 料：新賃料1ヶ月分
設 備：浴室乾燥・システムキッチン・
浄水器・床暖房
追炊き機能・温水便座・宅配BOX・
オートロック・モニターインターフォン
食洗機・温水便座・敷地内ゴミ捨て場有
CATV
入 居：12月下旬退去予定
備 考：保証会社原則利用
Casa：賃料の50%
アイウィッシュ賃貸保証：賃料の35%

DUPLEX

東京都知事(4)第76366号

株式会社 デュプレックス・ギャザリング

DUPLEX Gathering

■お問合せは

03-6255-5115

〒104-0061 東京都中央区銀座七丁目3番7号
ブランエスパ銀座7階

TEL 03-6255-5115 FAX 03-6255-5511

媒介

手数料配分

貸主 0% 借主100%

元付 0% 客付100%