

新築分譲賃貸マンション

## 白金台初のタワーレジデンス

文教施設の便性に富む場所

徒歩約7分の場所には、高い進学率を誇る白金小学校。  
その他にも近隣には白金台幼稚園、明治学院大学など  
教育施設が充実。

充実した共用施設

コンシェルジュサービス・24H有人管理・ゲストルーム・70坪毎コシ置場・力行・サ  
ライナリ集会場・屋上



### <保証会社利用必須>

保証委託料

- ・初回のみプラン 月額総賃料の80%
- ・毎年プラン 月額総賃料の50%
- 以後毎年月額賃料の10% (上限1万円)

### 5年定期借家契約



図面と相違する場合は現況を優先致します。



物件種目	マンション		
最寄駅	高輪台		
間取タイプ	2LDK+W		
賃料	300,000円		
礼金	2ヶ月 敷金 2ヶ月		
物件所在地	東京都港区白金台2丁目9-13		
交通	都営浅草線 高輪台 駅	最寄駅までの距離	バス 分徒歩 3分
建物名	プラウドタワー白金台 5F		
構造・規模	鉄筋コンクリート造 地上3階 地下1階 所在階 5階		
使用部分面積	67.63㎡		
間取内訳	洋7.6	洋8.9	L・D12 K3.2(オープンキッチン)
築年月	2014/08	契約期間	5年
管理費等	20,000円		
駐車場	無		
現況	空	入居日	即時
本体設備	1-10ヶ 防犯カメラ 宅配BOX 24時間監視カメラ		
各戸設備	11床暖房 デイジー 冷蔵庫 洗濯乾燥機 食器洗浄乾燥機		
備考	<ul style="list-style-type: none"> <li>◎24時間ゴミ置場 収納ボックス 浄水器 角部屋 170㎡使用</li> <li>◎BS・CS・CATV・光ケーブル ビルメンテナンス基(各階)</li> <li>◎ペット飼育不可・楽器使用不可 食器棚</li> <li>◎家財総合保険要加入 27,000円/3年</li> <li>◎アフターサービス24 要加入 16,200円/2年</li> </ul>		

DUPLEX

東京都知事(4)第76366号

株式会社 デュープレックス・ギャザリング

DUPLEX Gathering

■お問合せは

03-6255-5115

〒104-0061 東京都中央区銀座七丁目3番7号

プランエスバ銀座7階

TEL 03-6255-5115 FAX 03-6255-5511

媒介

手数料配分

貸主 0% 借主100%

元付 0% 客付100%



# ベルファース芝浦タワー

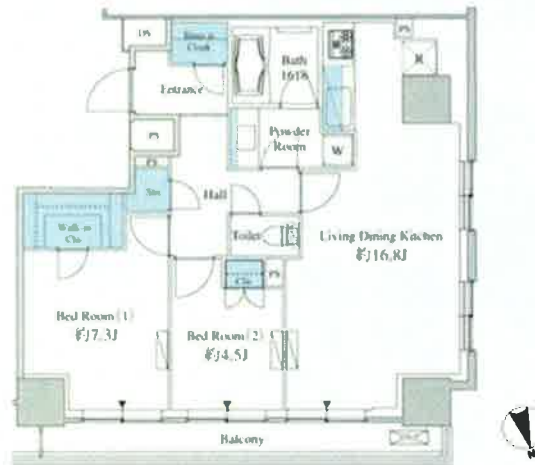
2902号室

山手線田町駅 徒歩13分  
 京浜東北・根岸線田町駅 徒歩13分  
 新交通ゆりかもめ芝浦心頭駅 徒歩15分

### ◆おすすめポイント◆



間取り	2LDK
賃料	238,000円
管理費	12,000円
礼金敷金	礼金・敷金2ヶ月



所在	東京都港区芝浦4丁目16-14		
間取詳細	洋(7.3畳)、洋(4.5畳)、納戸(S)、納戸(S)、納戸(S)		
構造・階建	鉄筋コン 29階/33階建		
専有面積	69.78㎡	建物種別	マンション
築年月	2010年8月	開口向き	北
入居時期	即	更新料	1ヶ月
損保	要	連帯保証人	
契約期間	普通借家(24ヶ月)/フリーレント1ヶ月		
保証会社			
駐車場	有敷地内/3.24万円		
入居諸条件	ペット相談可 事務所不可		
その他費用	入居時における玄関錠交換代10,800円、退去時における通常清掃費用75,362円、口座振替専務手数料108円		
周辺施設			
設備	バス、エアコン、室内洗濯機置場、バストイレ別、追焚、浴室乾燥機、グリル、バルコニー、オートロック、エレベーター、宅配ボックス、インターネット接続可、インターネット:ADSL、BS、CS、管理人日勤、高層物件、フロントサービス		
備考			

※掲載情報と現状が異なる場合は現状が優先となります。

東京都知事(4)第76366号  
 株式会社 デュープレックス・ギャザリング  
**DUPLEX Gathering**

■お問合せは  
**03-6255-5115**  
 〒104-0061 東京都中央区銀座七丁目3番7号  
 ブランエスバ銀座7階  
 TEL 03-6255-5115 FAX 03-6255-5511

媒介  
 手数料配分  
 貸主 0% 借主100%  
 元付 0% 客付100%





# パークタワーグランドスカイ

1308号室

山手線大崎駅 徒歩6分  
山手線五反田駅 徒歩6分

### ◆おすすめポイント◆



間取り	3LDK
賃料	300,000円
管理費	-
礼金敷金	礼金1ヶ月・敷金2ヶ月

所在	東京都品川区東五反田2丁目10-1		
間取詳細	洋(6.5畳)、洋(5.1畳)、洋(4.6畳)		
構造・階建	鉄筋コン 13階/46階建		
専有面積	87.13㎡	建物種別	マンション
築年月	2010年6月	開口向き	南
入居時期	即	更新料	-
損保	要	連帯保証人	
契約期間	定期借家(12ヶ月)		
保証会社			
駐車場	無		
入居諸条件	楽器相談可 ピアノ可 事務所不可		
その他費用			
周辺施設			
設備	バス、エアコン、室内洗濯機置場、バストイレ別、脱衣所、洗面所独立、洗面台、バルコニー、2面バルコニー、フローリング、クローゼット、シューズボックス、オートロック、エレベーター、宅配ボックス、インターネット接続可、インターネット:ADSL、分譲タイプ、管理人常駐、高層物件、フロントサービス、敷地内こみ置き場		
備考			

※掲載情報と現状が異なる場合は現状が優先となります。

東京都知事(4)第76366号  
株式会社 デュープレックス・ギャザリング

**DUPLEX** **DUPLEX Gathering**

■お問合せは  
**03-6255-5115**

〒104-0061 東京都中央区銀座七丁目3番7号  
ブランエスバ銀座7階  
TEL 03-6255-5115 FAX 03-6255-5511

**媒介**

手数料配分  
貸主 0% 借主100%  
元付 0% 客付100%