

**分譲  
Type**

# 高級分譲賃貸マンション インプレストタワー芝浦エアレジデンス

JR山手線・京浜東北線『田町』駅より徒歩 **8分** 都営三田線・浅草線『三田』駅より徒歩 **9分** ゆりかもめ『芝浦ふ頭』駅より徒歩 **8分**

15階部分、南東角部屋、眺望良好!サービスバルコニー付き住戸

『緑の壁』と公開空地が四季折々の豊かな緑と、花々の彩りや香りを演出する

スーパーマーケットが徒歩10分以内に4店舗・コンビニ徒歩1分

高減衰ゴム系積層ゴム・免震オイルダンパーを採用した先進の免震構造

**15階部分** 家賃 **210,000円** 管理費 **18,000円**



《物件概要》

所在地/港区芝浦2-6-16  
築年月/2014年3月  
面積/55.52㎡  
構造/RC造地下1階  
地上25階建

《契約条件》

敷金/1ヵ月 礼金/1ヵ月  
償却/1ヵ月 入居/即  
期間/2年間  
更新料/新賃料の1ヵ月分

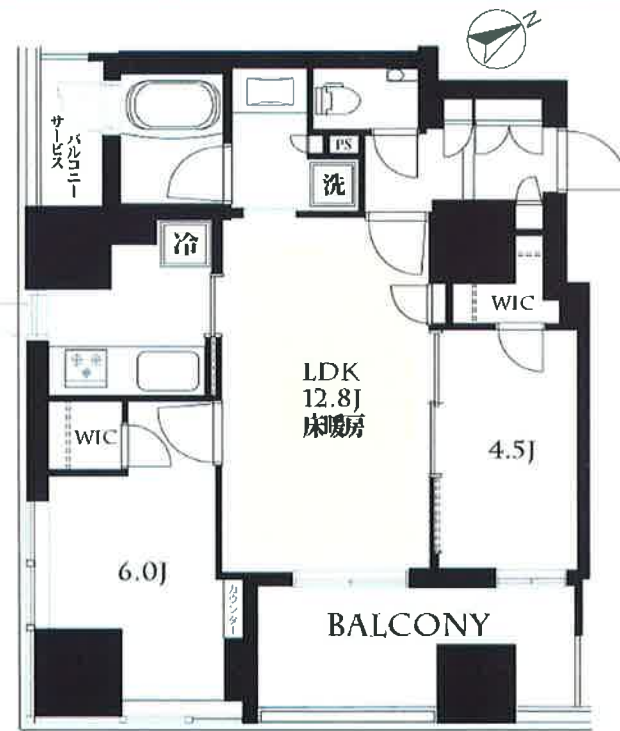
大切なペットと一緒に  
暮らせます



《設備》



- ・家財保険：22,000円
- ・更新事務手数料：0.5ヵ月（外税）
- ・11座換替手数料：毎月500円（外税）※法人契約は希望者のみ
- ・24時間緊急対応登録料：10,000円（外税）※契約時のみ
- ※ペット飼育者：敷金1ヵ月追加・償却0.5ヵ月追加
- ※1年未満に解約された場合は賃料1ヵ月分の違約金がかかります。 ※喫煙者不可
- ・鍵交換代：30,000円（外税）



**DUPLEX**

東京都知事(4)第76366号

株式会社 デュープレックス・ギャザリング

**DUPLEX Gathering**

■お問合せは

**03-6255-5115**

〒104-0061 東京都中央区銀座七丁目3番7号  
プランエスパ銀座7階

TEL 03-6255-5115 FAX 03-6255-5511

媒介

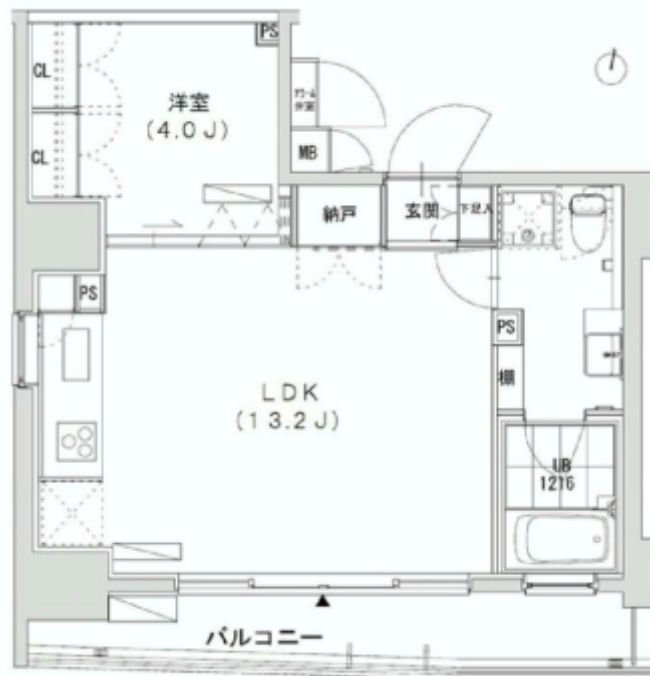
手数料配分  
貸主 0% 借主100%  
元付 0% 客付100%

# 賃貸マンション

山手線 恵比寿駅 徒歩9分

## グランディオール広尾テラス 1202号室

広尾・恵比寿で、都心時間を制し、都心時間を愉しむ。



**24** 365日24時間対応  
24時間コールセンター  
●設備の故障、漏水等緊急対応窓口

**保証** 当社指定の  
SBIG・リクルートF・エボスカードを  
をご利用いただけます。

※保証会社による審査がございます。  
別途、保証料が必要となります。詳細はお問合せください。

※掲載情報と現状が異なる場合は現状が優先となります

賃料	21.5万円		
共益費	1.5万円		
敷金	1ヶ月	礼金	1ヶ月
間取り	1LDK		
住所	東京都渋谷区広尾1丁目10-3		
交通	山手線 恵比寿駅 徒歩9分 東京メトロ日比谷線 広尾駅 徒歩9分		
構造・規模	鉄筋コンクリート造13階建/12階部分		
専有面積	40.24㎡ (約12.1坪)	契約形態	普通借家
バルコニー関連			
竣工	2013年3月	入居可能日	2014年12月上旬予定
住宅総合保険	要(1.0年 1.6万円 東京海上ミレア必須)		
契約期間	2年	更新料	新賃料1ヶ月
設備 設備コメント	24時間コールセンター、オートロック、宅配ボックス、エレベータ、エアコン、フローリング、CS、電話回線有、インターネット専用線有(光ファイバー)、クローゼット、シューズクローゼット、浴室乾燥、ウォシュレット、システムキッチン、ガスレンジ、照明、24時間換気システム、TVモニター付インターホン、納戸		
駐車場	要問い合わせ		
入居諸条件	SOHO不可、ペット不可、楽器不可		
保証会社	当社指定の保証会社をご利用いただけます。		
備考	※退去時清掃費用、鍵交換作業費用15,000円(消費税別途)要。		

No. 30417120

情報公開日 2014年10月22日

**DUPLEX**

東京都知事(4)第76366号

株式会社 デュープレックス・ギャザリング

**DUPLEX Gathering**

■お問合せは

**03-6255-5115**

媒介

〒104-0061 東京都中央区銀座七丁目3番7号  
ブランエスパ銀座7階

手数料配分  
貸主 0% 借主100%  
元付 0% 客付100%

TEL 03-6255-5115 FAX 03-6255-5511

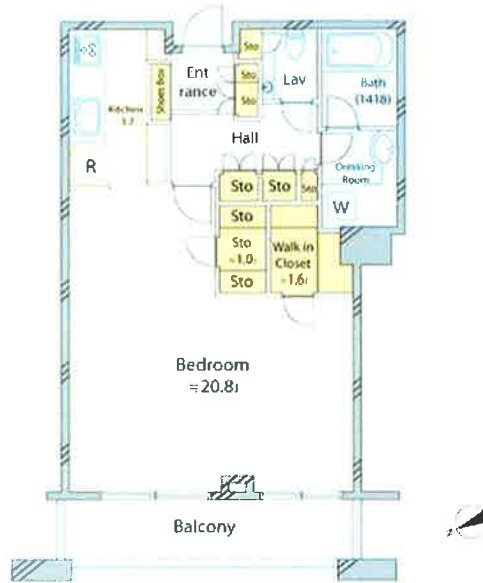
賃貸 マンション	月額賃料 <b>270,000円</b>	交通 東京メトロ南北線 白金高輪駅 徒歩1分	名称 白金タワー 26階
-------------	-------------------------	------------------------------	--------------------

**Shirokane Tower** **白金タワー**

-「白金高輪」駅から直結のアクセスルート-

- ◆フロントコンシェルジュサービス
- ◆ダブルオートロックシステム
- ◆各階にダストステーション
- ◆24時間有人管理

- 【共用施設】別途費用負担あり
- 地上25階の「ビューラウンジ」と「スカイラウンジ」
  - ゲストルーム
  - フィットネススペース
  - クリエイションルーム
  - カンファレンスルーム



所在	(住居表示) 東京都港区白金1丁目17-1-2610
賃料	賃料：月額270,000円 管理費：なし
礼金	礼金：賃料の1ヶ月分
敷金	敷金：賃料の2ヶ月分
条	賃貸借種類：普通賃貸借 賃貸借期間：2年間
件	入居日：平成26年10月下旬 損害保険料等：12,500円(1年間) 更新料：新賃料の1ヶ月分
建物	建物構造：鉄筋コンクリート造一部鉄骨造陸屋根地下3階付 42階建 建築年月：平成17年9月 専有面積：59.84㎡(約18.04坪)壁芯 間取り：1K 方位：西
設備	電気：東京電力/ガス：都市ガス/飲用水：公営/排水：本下水 駐輪場：空き有り(300円/月額)平成26年10月17日現在 駐車場：空き有り(40,000円/月額)平成26年10月17日現在 オートロック TVモニターインターホン エレベーター メールボックス 宅配ボックス 地デジ視聴可 ケーブルテレビ インターネット対応 エアコン2台 床暖房 フローリング システムキッチン ガス給湯器 ガスコンロ オーブンレンジ 浄水器 浴室 追焚き可 シャワー 浴室乾燥機 洗面化粧台 洗面所独立 トイレ 温水洗浄便座 浴室トイレ別 ウォークインクローゼット シューズボックス バルコニー 駐車場 駐輪場 2沿線利用可 駅徒歩5分以内 分譲賃貸 高層階(所在10階以上)
特徴	保証会社利用必須：個人契約(エポス)初回保証料賃料等の40%次年以降年額12,000円 法人契約(カーサ)初回保証料賃料等の50%次年度以降年額10,000円
その他	その他：洗濯乾燥機・デイスポージャー
ペット	不可   ピアノ：不可   事務所：不可
専用使用	専用使用：バルコニー8.52㎡
備考	■携帯電話の受信状況は、ご使用になる端末で現地にてご確認ください。

■別途借家人賠償責任特約付損害保険にご加入いただきます。損害保険料等は、保険金額・保険期間等の認定条件によって異なります。右記記載の金額は、参考までに弊社提携システムによる「三井住友海上火災保険㈱のリビングFIT(地震保険を除く・1年契約)」を一例として表示しています。詳細につきましては保険取扱代理店にお問合せください。 ■国土交通省の「原状回復をめぐるトラブルとガイドライン」では、退室時の室内清掃費用は貸主負担を原則としていますが、本物件は清掃費用59,640円(別途消費税)を借主に負担していただきます。また、喫煙・ペット飼育等借主の通常使用以外による汚れ・臭い等の除去費用等は別途借主負担となります。 ※清掃は貸主指定業者により行います。 ■このハウジングマップは概要紹介図です。間取図は参考図面としてご確認ください。間取図の墨数、形状等が現況と異なる場合は現況優先とすることをご了承願います。 ■ご成約の際には当社規定の仲介手数料(税込)を申し受けます。

東京都知事(4)第76366号  
株式会社 デュプレックス・ギャザリング  
**DUPLEX Gathering**

■お問合せは **03-6255-5115** 媒介  
〒104-0061 東京都中央区銀座七丁目3番7号 手数料配分  
プランエスパ銀座7階 貸主 0% 借主100%  
TEL 03-6255-5115 FAX 03-6255-5511 元付 0% 客付100%