



パークアクシス代官山

801号室

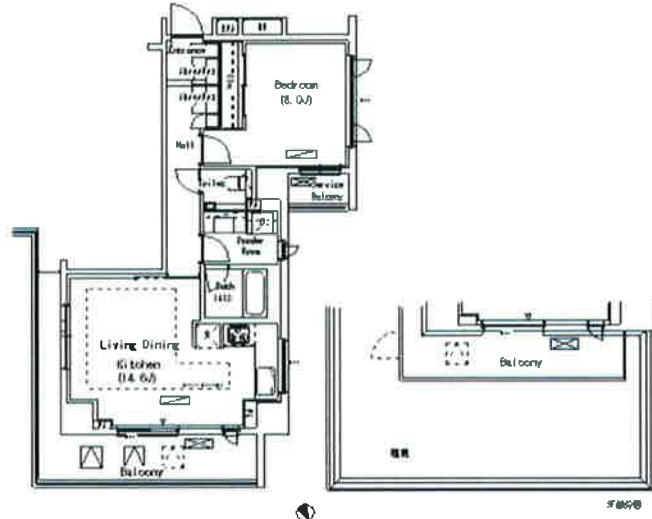
東急東横線代官山駅 徒歩5分
山手線恵比寿駅 徒歩7分
日比谷線恵比寿駅 徒歩7分

◆おすすめポイント◆



| | |
|------|----------|
| 間取り | 1LDK |
| 賃料 | 275,000円 |
| 管理費 | 12,000円 |
| 礼金敷金 | 礼金・敷金2ヶ月 |

| | | | |
|-------|---|-------|------------|
| 所在 | 東京都渋谷区恵比寿西2丁目14-7 | | |
| 間取詳細 | | | |
| 構造・階建 | 鉄筋コン 8階/12階建 | 建物種別 | マンション |
| 専有面積 | 58.77㎡ | 開口向き | 北 |
| 築年月 | 2008年10月 | 更新料 | 1ヶ月 |
| 入居時期 | 2014年11月中旬 | 連帯保証人 | |
| 損保 | 要 | 契約期間 | 普通借家(24ヶ月) |
| 保証会社 | | | |
| 駐車場 | 有敷地内/4.968万円 | 保証会社 | |
| 入居諸条件 | ペット相談可 楽器相談可 ピアノ可 事務所不可 | | |
| その他費用 | 入居時における玄関錠交換代16,200円、退去時における通常清掃費用63,471円、口座振替事務手数料108円 | | |
| 周辺施設 | | | |
| 設備 | バス、エアコン、室内洗濯機置場、バストイレ別、追焚、浴室乾燥機、洗面所独立、洗濯機、乾燥機、グリル、バルコニー、フローリング、床暖房、オートロック、エレベーター、宅配ボックス、インターネット接続可、インターネット:ADSL、BS、CS、CATV、管理人巡回、有線放送 | | |
| 備考 | | | |



※掲載情報と現状が異なる場合は現状が優先となります。

東京都知事(4)第76366号
株式会社 デュプレックス・ギャザリング
DUPLEX Gathering

■お問合せは
03-6255-5115
〒104-0061 東京都中央区銀座七丁目3番7号
プランエスパ銀座7階
TEL 03-6255-5115 FAX 03-6255-5511

媒介
手数料配分
貸主 0% 借主100%
元付 0% 客付100%

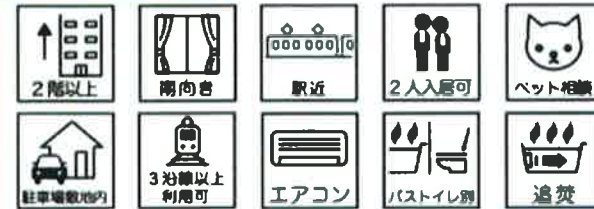


KDXレジデンス千駄ヶ谷

801号室

東京地下鉄副都心線北参道駅 徒歩1分
 総武・中央線千駄ヶ谷駅 徒歩9分
 山手線代々木駅 徒歩10分

◆おすすめポイント◆



| | |
|------|-------------|
| 間取り | 1LDK |
| 賃料 | 201,000円 |
| 管理費 | 12,000円 |
| 礼金敷金 | 礼金1ヶ月・敷金1ヶ月 |

| | | | |
|-------|--|-------|-------|
| 所在 | 東京都渋谷区千駄ヶ谷3丁目38-7 | | |
| 間取詳細 | 洋(6.8畳) | | |
| 構造・階建 | 鉄筋コン 8階/9階建 | | |
| 専有面積 | 46.38㎡ | 建物種別 | マンション |
| 築年月 | 2007年1月 | 開口向き | 南 |
| 入居時期 | 未定 | 更新料 | - |
| 担保 | 要2万円2年 | 連帯保証人 | |
| 契約期間 | 普通借家(2年) | | |
| 保証会社 | 必須(その他/賃料+管理費の40% 更新料あり) | | |
| 駐車場 | 有敷地内/5.4万円/敷金1ヶ月/地上 | | |
| 入居諸条件 | 2人入居可 ペット相談可(小型犬または猫1匹) 事務所不可 | | |
| その他費用 | ペット飼育の場合、敷金増しあり(敷金総額1ヶ月)、鍵交換代(税別)20,000円 | | |
| 周辺施設 | | | |
| 設備 | ガス:都市、ユニットバス、トイレ、エアコン、室内洗濯機置場、ガスコンロ三口設置済み、給湯、バスタイレ別、シャワー、追焚、浴室乾燥機、脱衣所、洗面所独立、洗浄便座、角部屋、南西角部屋、2面採光、全室南向き、バルコニー、フローリング、全室フローリング、床暖房、クローゼット、シューズボックス、オートロック | | |
| 備考 | 礼金1ヵ月!!、保証会社利用しない場合敷金2ヵ月、3沿線以上利用可 | | |

※掲載情報と現状が異なる場合は現状が優先となります。

東京都知事(4)第76366号
 株式会社 デュプレックス・ギャザリング
DUPLEX Gathering

■お問合せは
03-6255-5115
 〒104-0061 東京都中央区銀座七丁目3番7号
 プランエスパ銀座7階
 TEL 03-6255-5115 FAX 03-6255-5511

媒介
 手数料配分
 貸主 0% 借主100%
 元付 0% 客付100%



パークアクシス渋谷桜丘サ ウス

504号室

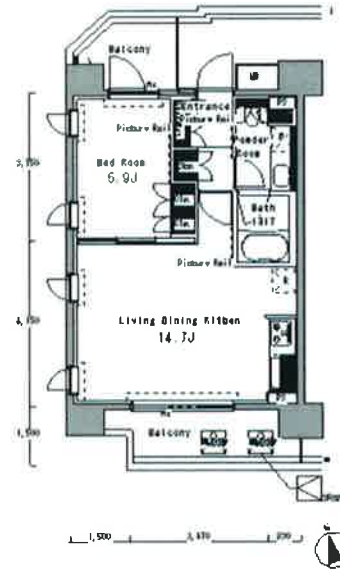
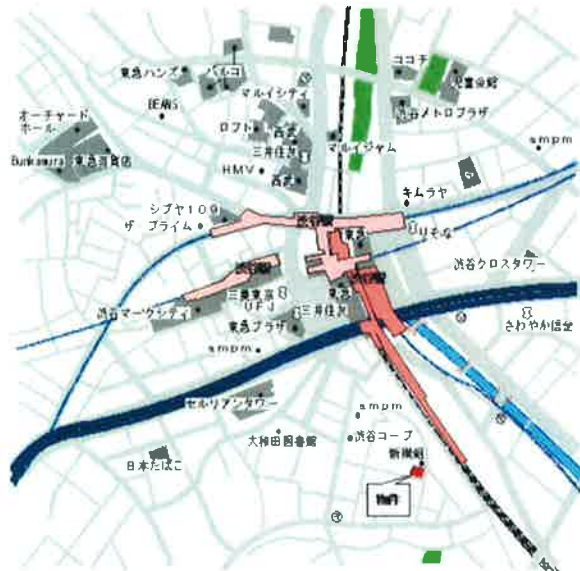
山手線渋谷駅 徒歩6分
銀座線渋谷駅 徒歩8分
半蔵門線渋谷駅 徒歩8分

◆おすすめポイント◆



| | |
|------|----------|
| 間取り | 1LDK |
| 賃料 | 208,000円 |
| 管理費 | 15,000円 |
| 礼金敷金 | 礼金・敷金2ヶ月 |

| | | | |
|-------|---|-------|-------|
| 所在 | 東京都渋谷区桜丘町8-11 | | |
| 間取詳細 | 洋(5.9畳) | | |
| 構造・階建 | 鉄筋コン 5階/14階建 | | |
| 専有面積 | 45.82㎡ | 建物種別 | マンション |
| 築年月 | 2006年9月 | 開口向き | 南西 |
| 入居時期 | 2014年11月中旬 | 更新料 | 1ヶ月 |
| 損保 | 要 | 連帯保証人 | |
| 契約期間 | 普通借家(24ヶ月) | | |
| 保証会社 | | | |
| 駐車場 | 有敷地内/5.076万円 | | |
| 入居諸条件 | ペット相談可 楽器相談可 ピアノ可 事務所不可 | | |
| その他費用 | 入居時における玄関錠交換代16,200円、退去時における通常清掃費用49,485円、口座振替事務手数料108円 | | |
| 周辺施設 | | | |
| 設備 | バス、エアコン、室内洗濯機置場、バストイレ別、追焚、浴室乾燥機、洗面所独立、洗濯機、グリル、バルコニー、フローリング、オートロック、エレベーター、宅配ボックス、インターネット接続可、インターネット: ADSL、BS、CS、CATV、管理人日勤 | | |
| 備考 | | | |



※掲載情報と現状が異なる場合は現状が優先となります。

東京都知事(4)第76366号
株式会社 デュプレックス・ギャザリング
DUPLEX Gathering

■お問合せは

03-6255-5115

〒104-0061 東京都中央区銀座七丁目3番7号

プランエスパ銀座7階

TEL 03-6255-5115 FAX 03-6255-5511

媒介

手数料配分

貸主 0% 借主100%
元付 0% 客付100%