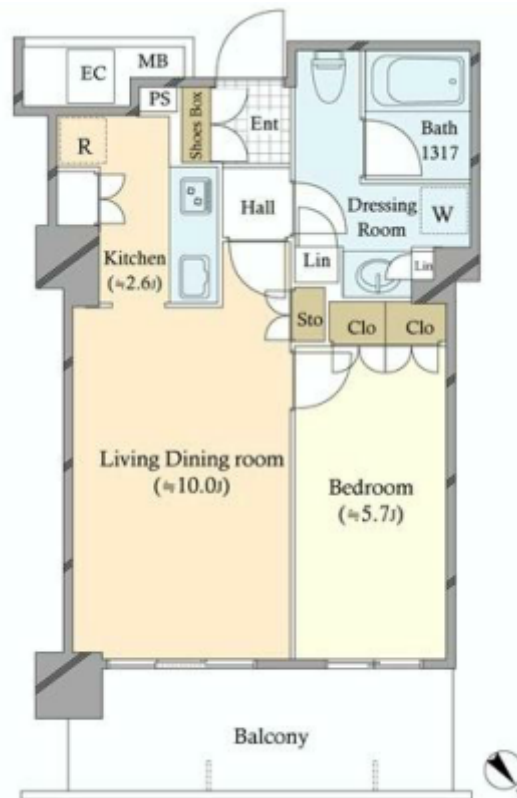


賃 貸 マンション	月額賃料 <b>240,000円</b>	交 通 東京メトロ千代田線 明治神宮前駅 徒歩6分	名 称 パークコート神宮前 7階
--------------	-------------------------	---------------------------------	------------------------

# PARK COURT JINGUMAE



- コンセルジュサービス
- エアールウンジ
- 屋上エアードッキ
- トランクルーム付
- 山手線「原宿」駅徒歩8分



所 (住居表示)  
在 東京都渋谷区神宮前1丁目4-20

賃料：月額240,000円 管理費：なし  
礼金：賃料の1ヶ月分  
敷金：賃料の2ヶ月分

賃貸借種類：定期賃貸借 賃貸借期間：4年間  
条件 入居日：平成26年11月上旬 損害保険料等：12,500円(1年間)

建物構造：鉄筋コンクリート造・鉄骨造陸屋根地下3階付 18階建  
建築年月：平成21年1月  
専有面積：43.78㎡(約13.24坪)壁芯  
間取り：1LDK 方位：北東

電気：東京電力/ガス：なし/飲用水：公営/排水：本下水  
駐輪場：空き有り(200円/月額)平成26年10月19日現在  
駐車場：空き有り(45,000円/月額)平成26年10月19日現在

設備・特徴項目  
オートロック | TVモニター付インターホン | エレベーター | メールボックス | 宅配ボックス | 地デジ視聴可 | BS視聴可 | CS視聴可 | エアコン | 床暖房 | フローリング | システムキッチン | 電気給湯器 | IHクッキングヒーター | 浄水器 | 浴室 | シャワー | 浴室乾燥機 | 洗面化粧台 | 洗面所独立 | 室内洗濯機置場 | トイレ | 温水洗浄便座 | 浴室トイレ別 | シューズボックス | トランクルーム | バルコニー | LDK12畳以上

保証会社利用必須 個人契約(エホス)初回保証料賃料等の40%次年以降年額12,000円 法人契約(カーサ)初回保証料賃料等の50%次年度以降年額10,000円

その他：ディスプレイ  
ソファ：相談 | ピアノ：不可 | 事務所：不可  
専用使用：バルコニー9.36㎡ トランクルーム0.81㎡(No.160)

■ 別途借家人賠償責任特約付損害保険にご加入いただけます。損害保険料等は、保険金額・保険期間等の設定条件によって異なります。右記記載の金額は、参考までに弊社提携システムによる「三井住友海上火災保険㈱のリビングFIT(地震保険を除く・1年契約)」を一例として表示しています。詳細につきましては保険取扱代理店にお問合せください。 ■ 国土交通省の「原状回復をめぐるトラブルとガイドライン」では、退室時の室内清掃費用は貸主負担を原則としていますが、本物件は清掃費用43,780円(別途消費税)を借主に負担していただきます。また、喫煙・ペット飼育等借主の通常使用以外による汚れ・臭い等の除去費用等は別途借主負担となります。 ※清掃は貸主指定業者により行います。 ■ このハウジングマップは概要紹介図です。間取図は参考図面としてご確認ください。間取図の畳数、形状等が現況と異なる場合は現況優先となることをご了承願います。 ■ ご成約の際には当社規定の仲介手数料(税込)を申し受けます。

■ 携帯電話の受信状況は、ご使用になる端末で現地にてご確認ください。

	東京都知事(4)第76366号 株式会社 デュープレックス・ギャザリング <b>DUPLEX Gathering</b>	■ お問合せは <b>03-6255-5115</b> 〒104-0061 東京都中央区銀座七丁目3番7号 ブランエスパ銀座7階 TEL 03-6255-5115 FAX 03-6255-5511	<b>媒介</b> 手数料配分 貸主 0% 借主100% 元付 0% 客付100%
--	--	--	--

# KDX代々木レジデンス

501号室

山手線代々木駅 徒歩5分  
 山手線新宿駅 徒歩10分  
 総武・中央線千駄ヶ谷駅 徒歩9分



### ◆おすすめポイント◆



W type 1LDK (49.40㎡)



間取り	1LDK
賃料	208,000円
管理費	15,000円
礼金敷金	礼金1ヶ月・敷金1ヶ月

所在	東京都渋谷区千駄ヶ谷5丁目16-2		
間取詳細	洋(5.2畳)		
構造・階建	鉄筋コン 5階/5階建(地下1階)		
専有面積	49.4㎡	建物種別	マンション
築年月	2007年1月	開口向き	南東
入居時期	未定	更新料	1ヶ月
損保	要2万円2年		
契約期間	普通借家		
保証会社	必須(その他/リクルートフォレントインシュアまたはエポス(別途保証料発生))		
駐車場	有敷地内/4.32万円/敷金1ヶ月/屋内/機械		
入居諸条件	ペット相談可(小型犬もしくは猫1匹のみ) 事務所不可		
その他費用	ペット飼育の場合、敷金積増しあり(敷金総額2ヶ月)、鍵交換代(税別)20,000円		
周辺施設	ガス:都市、バス、トイレ、エアコン、室内洗濯機置場、ガスコンロ二口設置済み、給湯、バストイレ別、シャワー、追焚、浴室乾燥機、洗面台、洗浄便座、暖房便座、システムキッチン、バルコニー、フローリング、各居室照明、クローゼット、シューズボックス、トランクルーム、TVモニター付ドアホン、オートロック、エレベーター		
設備	保証会社利用必須:エポス、リクルート(利用しない場合敷金2ヶ月、ペット飼育時は1ヶ月追加)、3駅以上利用可、3沿線以上利用可		
備考			

※掲載情報と現状が異なる場合は現状が優先となります。

東京都知事(4)第76366号  
 株式会社 デュプレックス・ギャザリング  
**DUPLEX Gathering**

■お問合せは  
**03-6255-5115**  
 〒104-0061 東京都中央区銀座七丁目3番7号  
 プランエスパ銀座7階  
 TEL 03-6255-5115 FAX 03-6255-5111

媒介  
 手数料配分  
 貸主 0% 借主100%  
 元付 0% 客付100%



# 高級分譲

〜クラシックとモダン、洗練と重厚が響き合い永住価値の創造へ〜  
『リビオ初台アリアフォート』

## 3駅3路線利用可 2LDK+W+SIC

### 物件概要・賃貸条件

- 所在地：東京都渋谷区初台2-31-9
- 構造：鉄筋コンクリート造 14階建
- 竣工：2010年1月
- 契約期間：2年間 普通借家契約（更新可）
- 更新料：新賃料の1ヶ月分
- 敷金：1ヶ月
- 礼金：1ヶ月
- 管理費：10,000円
- 用途：住居専用
- 入居：即入居可能

※契約時、仲介料1ヶ月分【税別】が必要となります。  
 ※弊社指定の火災保険（25,000円【別税】）にご加入頂きます。  
 ※24時間ガード【ホークアイ】（15,000円【税別】）要加入。  
 ※退去時、室内クリーニング費用をご負担いただきます。  
 ※ペットの飼育、楽器の持ち込み・演奏不可。  
 ※審査の結果、お断りさせて頂く場合がございます。  
 ※保証会社利用可能（日本賃貸保証）  
 ※図面と現況が相違する場合は、現況を優先します。

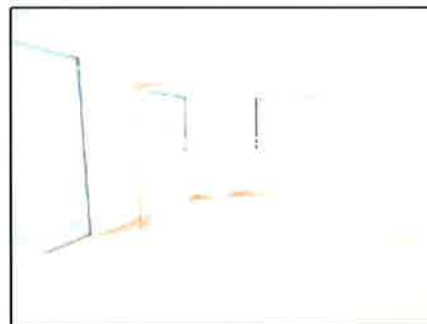


角部屋・二面採光・多数の窓が成す独立性と解放感



7階 701号室  
2LDK 専有面積 62.58㎡【約18.93坪】

※LDK間仕切りを開放して約19.8帖1LDKとしても利用可



### アクセス

- 京王新線 「初台」 徒歩6分
- 小田急線 「参宮橋」 徒歩8分
- 千代田線 「代々木公園」 徒歩12分

### 設備概要

- エアコン3台【設備：LDK・洋室(2)残置：洋室(1)】
- フローリング
- ウォークインクローゼット
- シューズインクローゼット
- 収納(各所)
- 温水式床暖房(リビング)
- カウンター式システムキッチン(ガス3口・グリル付)
- ビルトイン浄水器
- ウォシュレット(トイレ内 手洗器付)
- 独立洗面台
- 浴室 追焚機能
- 浴室 暖房換気乾燥機(24H換気機能付)
- オートロックエントランス(2ヶ所)
- 防犯センサー付
- TVモニタインターフォン
- ディンプルキー(ダブルシリンダー)
- 共有部 防犯カメラ
- 宅配BOX
- 管理事務室
- 駐輪場(要空確認)
- 駐車場(要確認)
- 外来用駐車場(予約制)
- CATV・BS・CS(要別途契約)

7階 701号室  
賃料 **230,000円**

東京都知事(4)第76366号

株式会社 デュープレックス・ギャザリング

**DUPLEX** DUPLEX Gathering

■お問合せは

**03-6255-5115**

〒104-0061 東京都中央区銀座七丁目3番7号  
 プランエスパ銀座7階  
 TEL 03-6255-5115 FAX 03-6255-5511

媒介

手数料配分  
 貸主 0% 借主100%  
 元付 0% 客付100%