

【賃貸マンション】

東京メトロ南北線 白金高輪駅 徒歩2分

第2沿線 都営三田線 白金高輪駅 徒歩2分

交通便利！買い物便利！コンビニ/ファミレス/スターバックス/各商業施設近接です！

プレイス白金ブライトレジデンス

- ◎ 屋上庭園があります！
- ◎ ゲストルームもあります！（有料）
- ◎ 機械式駐車場空き有（22,000円より）



- < 所在地 > 東京都港区白金1丁目25番11号
- < 竣工日 > 2005/06/07
- < 構造規模 > 鉄骨鉄筋(SRC)造 地上20階
- < 総戸数 > 220戸
- < 施工 > 長谷工コーポレーション
- < 駐車場状況 > 組合管理 要確認
- < バイク置場 > 無

物件設備

- オートロック あり
- エレベーター 各階あり
- 宅配ボックス あり
- トランクルーム あり(無料)



★キャンペーン★

504号室 Dタイプ 南向 3LDK 68.16㎡

賃料 255,000円
共益費 10,000円

敷金 2ヶ月
礼金 1ヶ月

更新料 新賃料の1ヶ月

貸主指定条件による借家人賠償特約付家財保険要
基本プラン: 25,000円

賃貸保証：利用可 社名：レジデンシャル 内容：

室内設備

- フローリング 全部
- 浴室追焚 あり
- 冷暖房 全室設置済
- コンロ ガスコンロ有り
- ペット 不可
- BSアンテナ あり
- CATV あり(有料)
- CSアンテナ あり(有料)
- インターネット 光ファイバー

分譲タイプ



その他の設備

システムキッチン、ウォークインクローゼット、浴室乾燥機

案内可能日：2014/10/01 入居可能日：要相談

(迄)

※入居申込書は当社用をご使用ください。
※この物件は書類による入居審査があります。
※借家人賠償保険に加入してください。
※図面と現況に相違がある場合は現況優先と致します。

DUPLEX

東京都知事(4)第76366号

株式会社 デュープレックス・ギャザリング

DUPLEX Gathering

■お問合せは

03-6255-5115

媒介

〒104-0061 東京都中央区銀座七丁目3番7号
プランエスパ銀座7階
TEL 03-6255-5115 FAX 03-6255-5511

手数料配分
貸主 0% 借主100%
元付 0% 客付100%



◇多彩な共用施設！！

- ・スタディールーム ・キッズルーム ・専用カーブ
- ・パーティールーム ・会議室 ・ゲストパーキング ・洗車スペース
- ・プライベートガーデン ・バーベキューガーデン
- ・サウナスタジオ ・ハーブガーデン ・1Fコンビニ
- ・ビューラウンジ ・ゲストルーム ・ランドリールーム

物件概要&賃貸条件

- 物件名称/芝浦アイランドケープタワー
- 所在地/東京都港区芝浦4-19-1
- 交通/J R山手線・京浜東北線「田町」駅徒歩12分
都営三田線・都営浅草線「三田」駅徒歩15分
新交通ゆりかもめ「芝浦ふ頭」駅徒歩10分
- 構造・規模/鉄筋コンクリート造4S階建
- 竣工/2006年10月 ■総戸数/1095戸
- 敷金/2ヶ月 ■礼金/1ヶ月
- 契約期間/定期借家契約2年間(再契約相談)
- 火災保険/要加入(少額短期保険2年 20,000円)
- 駐車場/24,000円(※要空確認)
- 現況/空室(クリーニング中) ■入居時期/10月下旬予定
- 備考/喫煙不可・ペット不可

- ◇退室時、借主負担にて貸主指定業者ハウスクリーニングを行って頂きます。
- ◇浄水器カートリッジフィルターの取換え費用は借主負担になります。
- ◇成約時、仲介手数料として賃料の1.08ヶ月分をお支払頂きます。

設備&仕様

- オートロック ■TVモニター付インターホン
- 防犯カメラ ■Wロック ■重閉子
- 浴室乾燥機 ■追焚機能付 ■床暖房
- ウォークインクローゼット ■3口ガスキッチン
- BS/CS110" 対応※別途契約費・利用料等借主負担
- シャワートイレ ■デイスポーター ■浄水器
- システムキッチン ■エアコン ■ホテルライクな内廊下設計
- 食器洗い洗浄機 ■コンシェルジュサービス
- 各階ゲストステーション有 ■広々バルコニー
- 共用施設多数あり ■16畳タイプのバスルーム

ウォーターフロント「芝浦」、悠々な暮らしを堪能できる居住空間

3LDK+N+WIC+SIC

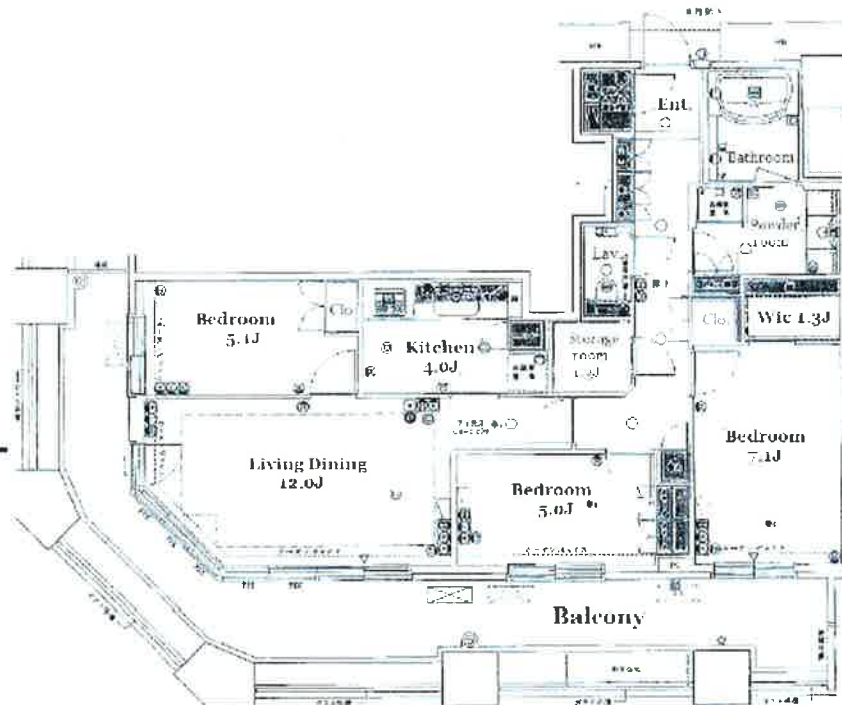
専有面積/83.60㎡
バルコニー/34.75㎡

2階 209号室

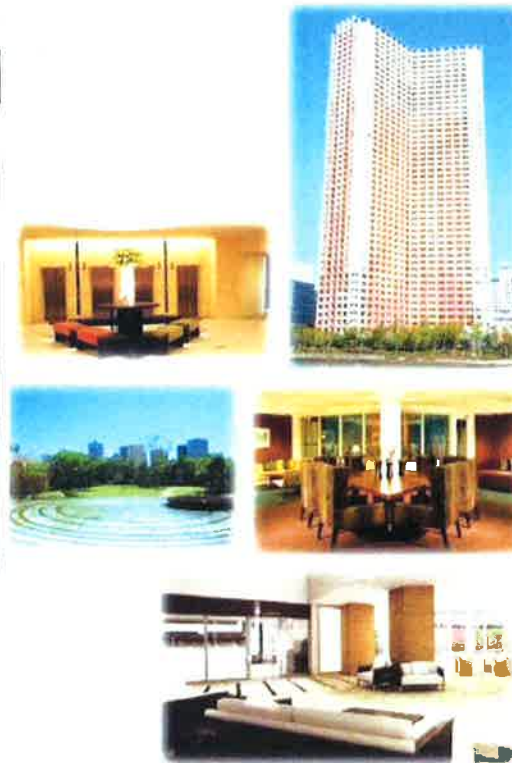
賃料/278,000円
管理費/20,000円

◇地震に強い構造！！

- ・【トライスター】フォルム
さまざまな方向からの地震力に対して、3つのフレームがバランスよく建物全体で抵抗する安定的な躯体構造を形成します。
- ・基礎構造
堅牢な支持地番「東京礫層」に106本(内86本は直径約2.3m)の大型杭を採用。



※図面と現状が異なる場合は現状優先とします。

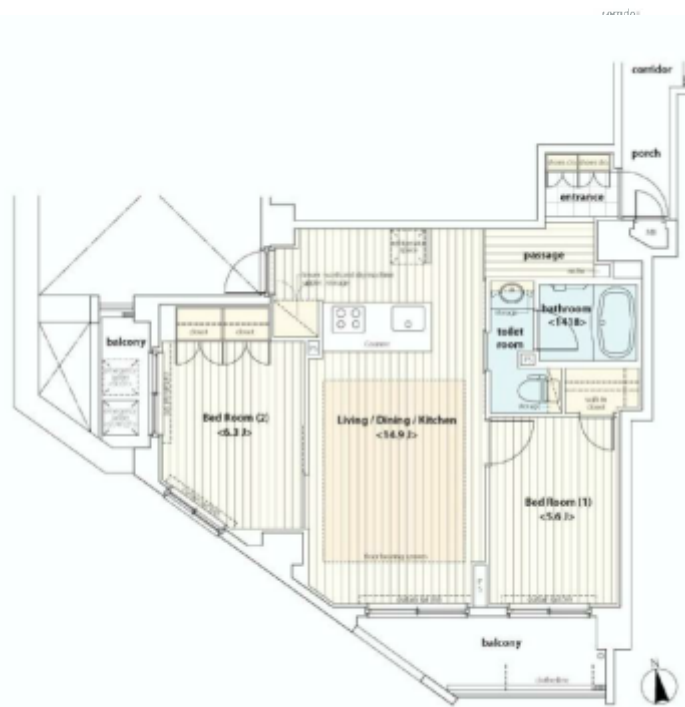


カスタリア麻布十番／礼金0！敷1※！

【外観】



【間取り図】



※図面と実際は異なる場合があります。現況優先とさせていただきます。
 ※大層審査あり。外国人要加入。
 ※敷金1ヶ月は高時変動致し。ご了承ください。

賃料	262,000円		
管理費等	0円	間取り	2LDK
敷金	2ヶ月	礼金	-
敷引 償却金	- -	保証金	-
建物名	カスタリア麻布十番		
物件種別	マンション	号室	301号室
建物所在地	東京都港区麻布十番2丁目10-1		
交通	東京メトロ南北線 麻布十番 徒歩3分 都営大江戸線 麻布十番 徒歩3分		
間取詳細	洋室(6.3畳) 洋室(5.6畳)LDK(14.9畳)		
構造・規模	鉄筋コンクリート9階建3階		
専有面積	57.87㎡	向き	南
築年月	2005年9月	契約期間	2年
入居時期	2014年11月21日	更新料	1ヶ月(新賃料)
損害保険	有 21000円/2年		
駐車場	有(敷地内)48600円/月~ 駐輪場		
設備	システムキッチン 3口以上コンロ バストイレ別 浴室乾燥機 温水洗浄便座 洗面台 洗面所独立 B.S		
入居諸条件	ペット不可 事務所不可 二人入居可 法人可		
備考	礼金なし！ ※保証会社利用で敷金1ヶ月！（条件等、要問合せ） お申込の際は指定の申込用紙をご利用ください ★フローリングカラーバリエーション パーヴェル：1,2,3,5,7,8,9階住戸 ブラウン：1,6階住戸		

情報更新日 2014年10月19日

No.a301

東京都知事(4)第76366号

株式会社 デュプレックス・ギャザリング

DUPLEX **DUPLEX Gathering**

■お問合せは

03-6255-5115

〒104-0061 東京都中央区銀座七丁目3番7号
 ブランエスバ銀座7階

TEL 03-6255-5115 FAX 03-6255-5511

媒介

手数料配分
 貸主 0% 借主100%
 元付 0% 客付100%