

※定期賃貸借物件
(契約日より5年間)

11階角部屋

- ◆天井カセット型エアコン4基 (LD2基、他1基ずつ)
- ◆床暖房 (リビング・ダイニング)
- ◆収納スペース充実
(シューズインクローゼット約1畳、ニッチ...etc)

※禁煙 ※貸主海外居住物件



- ◆浄水器 ◆食器棚
- ◆食器洗浄乾燥機
- ◆デイスポーター
- ◆洗濯機能付便座
- ◆浴室暖房換気乾燥機
- ◆追い焚き機能

※斡手数料として賃料の1ヶ月分+消費税相当額をご負担頂きます
 ※解約時のハウスクリーニング費用は、借主様の負担とさせていただきます
 ※賃料に消費税がかかる場合は、礼金・更新料も課税対象となります
 ●借家人賠償特約付家財保険 (店舗・事務所の場合は対応する保険) にご加入頂きます
 ●本図面及び方位は現況を優先とします●万一契約済の節は、あしからずご了承下さい
 ※当物件へご入居のお客様には入居審査後、「インターネット環境お調べサービス」
 「引越一括見積サービス」に関して、大京リアルド提携会社より
 (住宅金融機関)よりご連絡させていただきます

ザ・パークハウス 西麻布レジデンス

東京メトロ日比谷線

『広尾』駅 徒歩 6分

2014年8月撮影
▼マンション外観



【現地案内図】



【保証会社をご利用いただけます】
 ○保証会社をご利用いただく場合は保証委託契約を締結していただきます (※要審査)
 ○保証会社の規定による保証料をご負担いただきます
 ※Casaをご利用の場合、
 契約時、賃料総額 (管理費等含む) の50%、継続保証料年1万円
 ○法人さま等保証会社が不要な場合もございますので、担当者にご確認ください

【申込時必要書類】
 個人契約時・・・契約者の収入証明書・顔写真身分証明書
 連帯保証人の収入証明書
 法人契約時・・・決算書・会社謄本・入居者世帯主の社員証
 (法人様によりご用意いただく書類が異なります)

【契約時必要書類】
 個人契約時・・・入居者全員分の住民票
 (口座振替をご利用いただく契約の場合、銀行印/通帳も必要です)
 連帯保証人の印鑑証明書
 法人契約時・・・入居者全員分の住民票
 (法人様によりご用意いただく書類が異なります)

※契約時に鍵交換を希望により承ります (別途見積金額をご負担いただきます)

物件種目	マンション		
最寄駅	広尾		
間取	2LDK		
賃貸条件	賃料(月額)	340,000円	
	管理費等(月額)	30,000円	
敷金	敷金	340,000円	礼金 340,000円
	礼金	340,000円	
所在地	東京都港区西麻布4丁目5-10		
交通	東京メトロ日比谷線「広尾」駅 徒歩6分		
	東京メトロ日比谷線「六本木」駅 徒歩12分 都営大江戸線「六本木」駅 徒歩12分		
建物	構造規模	鉄筋コンクリート造	地下 1階 地上 24階建 11階部分
	専有面積	70.09m ²	
その他面積	バルコニー	7.07m ²	
築年月	2014年5月	契約期間	定期賃貸借5年
現況	居住中	更新	不可
	10月上旬入居可能予定	更新料	—
設備	モニター付オートロック/エレベータ/テレビモニター付インターホン/システムキッチン/3ロコンロ/浄水器/食器洗浄乾燥機/デイスポーター/食器棚/ユニットバス/追い焚き機能/浴室暖房換気乾燥機/室内洗濯機/洗濯機能付便座/床暖房(LD)/天井カセット型エアコン4基(LD2基・他1基ずつ)/クローゼット2ヶ所/シューズインクローゼット/ニッチ/フローリング		
総戸数	192戸		
備考	●9月20日退去予定 ※貸主海外居住物件 ※定期賃貸借物件 (契約日より5年間) ※禁煙 ※マスターリース相談可能 (法人様で源泉徴収にご対応いただけない場合はご相談ください) ●浄水器カートリッジの設置・交換にかかる費用は借主様の負担となります		

東京都知事(4)第76366号
 株式会社 デュプレックス・ギャザリング
DUPLEX Gathering

■お問合せは

03-6255-5115

〒104-0061 東京都中央区銀座七丁目3番7号
 ブランエスパ銀座7階

TEL 03-6255-5115 FAX 03-6255-5511

媒介

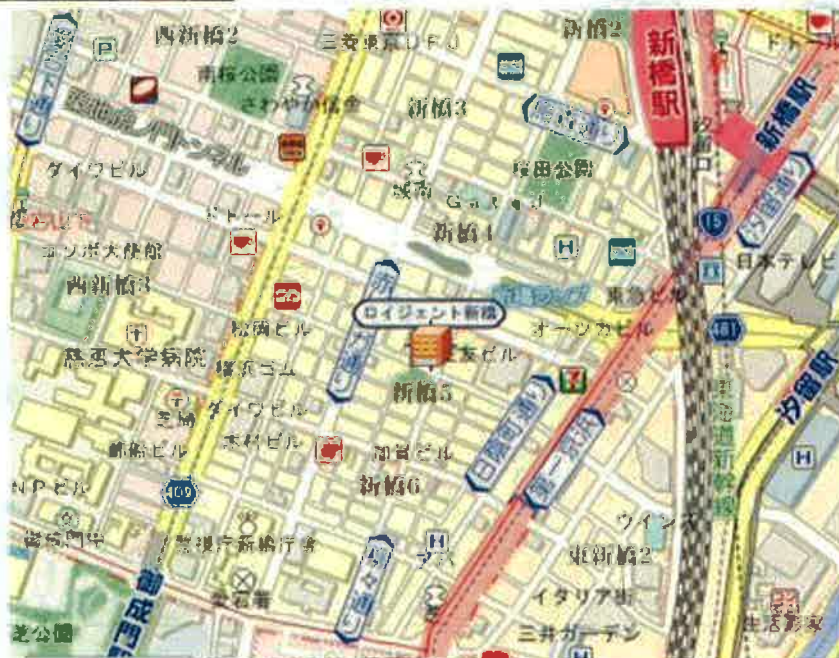
手数料配分
 貸主 0% 借主100%
 元付 0% 客付100%

ロジエント新橋 503号室(新築)

◇JR山手線・東京メトロ銀座線・都営浅草線「新橋」駅 徒歩7分◇
 ◇都営三田線「御成門」駅 徒歩7分◇

《物件の表示》

所在地 東京都港区新橋5-7
 構造 鉄筋コンクリート造 地上15階建(総戸数:51戸)
 設備 給湯・エアコン・フローリング・ガスコンロ・浄水器・ウォシュレット・追焚・浴室乾燥・TVインターホン・BS・CS・INTERNET・エレベータ・オートロック
 竣工 2014年9月



《賃貸条件》

賃料 159,000円
 共益費 10,000円
 専有面積 39.96㎡ (12.08坪)
 間取り 1LDK
 駐車場 有:平置き/屋根なし(要確認)
 礼金 賃料の1ヶ月分
 敷金 賃料の2ヶ月分(保証会社利用に限り1ヶ月分)
 契約期間 2年間
 入居時期 即日

《備考》 ペット相談(小型犬・猫1匹まで) 賃料に2,000円/月 増額
 インターネット(D・U・NET)使用料無料
 駐輪場:登録料3,000円(税別)・宅配BOX・



東京都知事(4)第76366号
 株式会社 デュプレックス・ギャザリング
DUPLEX DUPLEX Gathering

■お問合せは
03-6255-5115

〒104-0061 東京都中央区銀座七丁目3番7号
 プランエスバ銀座7階
 TEL 03-6255-5115 FAX 03-6255-5511

媒介

手数料配分
 貸主 0% 借主100%
 元付 0% 客付100%

免震賃貸マンション

alefia

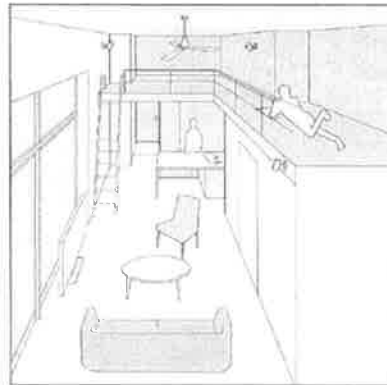
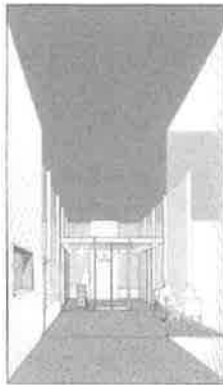
東京都港区港南2-12-21

JR山手線・新幹線「品川」駅 港南口 徒歩10分

京急本線「北品川」駅 徒歩10分

新築 免震構造 設備充実 高浜運河至近 デザイナーズ

すっきりとした間取りと天井の高い免震構造のマンションです



快適な暮らしをサポートする充実の設備・仕様



TVモニター付インターホン



管理人自動



宅配BOX



防犯カメラ



敷地内ゴミ置場



フレッツ光



トランクルーム



浴室乾燥機



ウォッシュレット

■ alefia賃貸条件 ■

- 契約期間：2年間(更新可)
- 敷金：賃料の2ヶ月分
- 礼金：賃料の1ヶ月分
- 更新料：新賃料の1ヶ月分
- 仲介手数料：賃料の1ヶ月分(別途消費税)
- 保険：当社指定火災保険/2年間
- 入居：11月上旬入居可能予定
- 退去時：原状回復費+鍵交換代表費負担
- 主な特約：建物内禁煙(バルコニーは可)

ペット飼育禁止、一時預かり禁止
石油・ガスストーブ等使用禁止

■ alefia建物仕上 ■

- 外壁/RCの上塗装 一部RC打放
- 屋根/アスファルト防水断熱工法 コンクリート押え
- 床/ビニル床タイル
(1202/1301/1302はフローリング)
- 内壁/3-4F:RC打放 PBの上塗装
5-13F:PBの上塗装
- 天井/3-4F:RC打放
5-10F:RCの上塗装 PBの上塗装
11-13F:PBの上塗装

■ alefia建物概要 ■

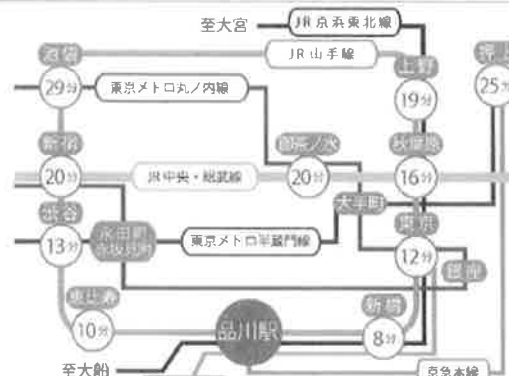
- 所在地：東京都港区港南2-12
- 構造/規模：RC免震構造/地上13階
- 設計：TAO ARCHITECTS ●施工：株式会社加賀田組
- 企画：建築診断協会 ●竣工：2014年10月下旬
- 設備：TVモニター付インターホン、防犯カメラ、宅配ロッカー
エアコン1基(1202/1301/1302は3基)、ダブルロック
IHコンロ2口(1202/1301/1302は3口)、ウォッシュレット
グリル機能(1202/1301/1302のみ)、敷地内ゴミ置場
追焚機能(1202/1301/1302のみ)、浴室乾燥機
ブラインド(3-4Fプランのみ)、カーテンレール(5F-13Fのみ)
※光TV、NTT光ファイバー*加入契約/月使用料金はお客様負担

■ alefia付帯設備 ■

- 駐車場：空きあり **申し込み有**
賃料：30,000円(別途消費税)
敷金：賃料の1ヶ月分 仲介手数料：賃料の1ヶ月分(別途消費税)
- 駐輪場(自転車)：空きあり
賃料：500円(別途消費税)
- 駐輪場(バイク)：空きあり
原付：3,000円(別途消費税) 中型：5,000円(別途消費税)
敷金：賃料の1ヶ月分 仲介手数料：賃料の1ヶ月分(別途消費税)
- トランクルーム：空きあり

JR各線・新幹線「品川駅」好立地に位置
30分以内に都内主要駅へのアクセスが可能

「東京駅」	直通 12分
「渋谷駅」	直通 13分
「新宿駅」	直通 20分
「押上駅」	直通 25分



東京都知事(4)第76366号

株式会社 デュープレックス・ギャザリング

DUPLEX DUPLEX Gathering

■お問合せは

03-6255-5115

〒104-0061 東京都中央区銀座七丁目3番7号
プランエスパ銀座7階

TEL 03-6255-5115 FAX 03-6255-5511

媒介

手数料配分
貸主 0% 借主100%
元付 0% 客付100%