

月額賃料
共益費

237,000 円
15,000円

交通

JR山手線 五反田駅 徒歩4分

JR山手線 大崎駅 徒歩9分/都営浅草線 高輪台駅 徒歩11分

所在

東京都品川区東五反田2丁目 9-1

建物

建物構造: 鉄筋コンクリート(RC)
地上階数: 25階建/地下階数: 1階建
総戸数(住戸): 151戸
築年月: 2009年1月

賃貸条件

敷金: 賃料の2ヶ月
礼金: 賃料の1ヶ月
賃貸借種類: 普通賃貸借
賃貸借期間: 2年間(更新可)
更新料: 新賃料の1ヶ月分
火災保険料等: 21,090円
鍵交換代: 18,000円(消費税別)
保証会社: リクルート
※保証会社の詳細は左下に記載してあります。必ずご確認をお願い致します。

解約予告: 2ヶ月前

間取

2LDK

面積

59.24㎡

方位

南

入居日

8月下旬(8/29~可)

内見

可

特徴項目



駐輪場

駐輪場/あり 下段/月300円(税別) 上段/月200円(税別) 別途申込要(シール貼付)

駐車場

駐車場/あり(機械式)/別途申込要/車検証(写)をご提出ください。大型車/月43,000円(税別) 敷1
全長5,300×全幅1,950×全高1,550×重量2,300

バイク

バイク置場/あり 月3,500円(税別) 敷1

その他

ペット: 可 ペットは小型犬、猫1匹まで(1LDK以上は2匹まで) ペット飼育時はプラス敷金1ヶ月
楽器: 不可 (SOHO: 不可)

広告有効期限/平成26年8月末日

プラウドタワー東五反田 808

SECOMとの連携24時間セキュリティシステム!

ディスポーサーで生ごみ処理が手軽です



ペット可

詳しくは
お問い合わせ下さい。



■保証会社情報: リクルート/初期費用 個人申込に限り賃料総額の50%、最低料 2万円、継続料 1年毎1万円、収納代行手数料 毎月300円+消費税 ■図面と現況が異なる場合は現況を優先いたします。■携帯電話の受信状況は、実際にご使用する携帯電話で室内から通話確認をお願いいたします。■退去時、室内ハウスクリーニング、エアコン洗浄(貸主指定業者)費用は、借主様の負担となります。■CATV、CS、BS、インターネット設備にかかる加入費用、宅内工事費及び月額使用料は借主様の負担となります。

東京都知事(4)第76366号

株式会社 デュプレックス・ギャザリング

DUPLEX

DUPLEX Gathering

■お問合せは

03-6255-5115

〒104-0061 東京都中央区銀座七丁目3番7号

ブランエスパ銀座7階

TEL 03-6255-5115 FAX 03-6255-5511

媒介

手数料配分

貸主 0% 借主 100%

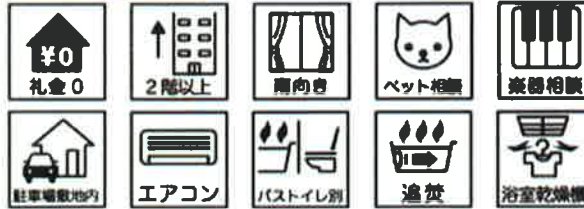
元付 0% 客付 100%

パークキューブ代々木富ヶ
谷

804号室



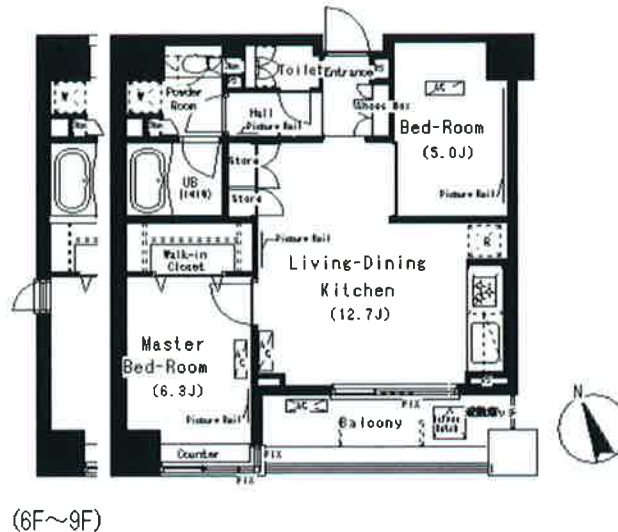
◆おすすめポイント◆



千代田線代々木公園駅 徒歩9分
千代田線代々木上原駅 徒歩13分
京王井の頭線神泉駅 徒歩14分

間取り	2LDK
賃料	235,000円
管理費	15,000円
礼金敷金	礼金・敷金2ヶ月

所在	東京都渋谷区富ヶ谷2丁目14-13		
間取詳細	洋(6.3畳)、洋(5畳)、納戸(S)		
構造・階建	鉄筋コン 8階/9階建		
専有面積	56.38㎡	建物種別	マンション
築年月	2007年7月	開口向き	南
入居時期	即	更新料	1ヶ月
損保	要	連帯保証人	
契約期間	普通借家(24ヶ月)		
保証会社			
駐車場	有敷地内/4.32万円		
入居諸条件	ペット相談可 楽器相談可 ピアノ可 事務所不可		
その他費用	入居時における玄関錠交換代16,200円、退去時における通常清掃費用60,890円、口座振替事務手数料108円		
周辺施設			
設備	バス、エアコン、室内洗濯機置場、バストイレ別、追焚、浴室乾燥機、洗面所独立、グリル、バルコニー、フローリング、床暖房、オートロック、エレベーター、宅配ボックス、インターネット接続可、インターネット:ADSL、BS、CS、CATV、管理人巡回		
備考			



※掲載情報と現状が異なる場合は現状が優先となります。

東京都知事(4)第76366号

株式会社 デュプレックス・ギャザリング

DUPLEX **DUPLEX Gathering**

■お問合せは

03-6255-5115

〒104-0061 東京都中央区銀座七丁目3番7号

ブランエスパ銀座7階

TEL 03-6255-5115 FAX 03-6255-5511

媒介

手数料配分

貸主 0% 借主100%

元付 0% 客付100%

賃貸 マンション	賃料 (月額)	255,000 円	交通	東京都浅草線	高輪台 駅	名称	ルフォン白金台ザ・タワーレジデンス
	管理費等			15,000 円 その他	山手線品川駅徒歩13分		徒歩 1分



ルフォン白金台ザ・タワーレジデンス

2LDK+S(納戸)



- ～Equipment～
- ◇新築分譲マンション
 - ◇宅配BOX
 - ◇TVモニター付インターフォン
 - ◇オートロック
 - ◇システムキッチン(3口)
 - ◇追い炊き可
 - ◇浴室乾燥機
 - ◇ウィークインクローゼット
 - ◇シューズインクローゼット



※(原状回復) 借主は退去時に貸主指定の専門業者にて、全体的なハウスクリーニング(台所・浴室・トイレ等の水まわりを含む)を行い、その費用を負担するものとする。
 ※(原状回復) 本物件内での喫煙によりクロス等にヤニ汚れ、臭気等が付着した場合は、借主は退去時に1室単位でのクロスの張替を行うものとする。
 ※(借主の禁止事項) 借主は本物件内においてペット(犬、猫、鳥、ウサギ、爬虫類等)の飼育、ピアノ等楽器の設置・演奏、フローリング工事、石油ストーブ及び石油ファンヒーターの使用をしてはならない。
 ※このハウジングマップは概要紹介図です。図面と現況が異なる場合は現況優先となります。
 ※当社仲介手数料には消費税及び地方消費税がかかります。

備考	ペット	否	ピアノ	否	管理規約・使用細則等	有
	管理人	有(日勤)	入居可能日	即入居可		

所在	(住居表示) 東京都港区白金台2丁目26-12		☆新築分譲マンション☆	
礼金	1ヶ月(255,000 円)	保証金	— ヶ月(— 円)	
敷金	1ヶ月(255,000 円)	補填	無	
貸借契約の種類	普通賃貸借契約			
一時使用・取壊し 予定の事由				
契約期間	2年	更新	可	更新料 有(新賃料の1ヶ月)
入居者条件	法人 (可)	個人 (可)	入居人員 (名)	
用途	住居			女性限定
火災保険料	有 20,000 円～ 借家人賠償・個人賠償・修理費用特約付/期間2年更新時再加入			
面積	61.35 m ² (18.55 坪)	敷地面積	m ² (坪)	
バルコニー	11.52 m ² (3.48 坪)	専用庭	m ² (坪)	
間取り	1LDK			
構造	鉄筋コンクリート造			21 階建
建築	平成 26 年 2 月	増・改築		
水道(公営)	公共下水	東京電力 40 A		
ガス(都市G)	給湯(台所/風呂/洗面)		エアコン2基	
エレベーター				
その他設備	オートロック/TVモニター付インターフォン/宅配ボックス/角部屋/全居室フローリング/インターネット(光ケーブル・利用料借主負担)/CATV(利用料借主負担)/システムキッチン3口付/床暖房/追焚き可/浴室乾燥機/温水洗浄便座/パストリ別/洗面所独立/室内洗濯機置場/デッドスペース/ウォークインクローゼット			
備	【借主負担となる費用】 インターネット、CATV等付帯設備の利用に関する別途費用は借主負担。			
駐車場	無			



東京都知事(4)第76366号
 株式会社 デュプレックス・ギャザリング
DUPLEX Gathering

■お問合せは
03-6255-5115
 〒104-0061 東京都中央区銀座七丁目3番7号
 ブランエスパ銀座7階
 TEL 03-6255-5115 FAX 03-6255-5511

媒介
 手数料配分
 貸主 0% 借主100%
 元付 0% 客付100%