

※指定引っ越し業者があります。 旧:アトリア目黒タワー

賃貸マンション ■ 建物外観 ■

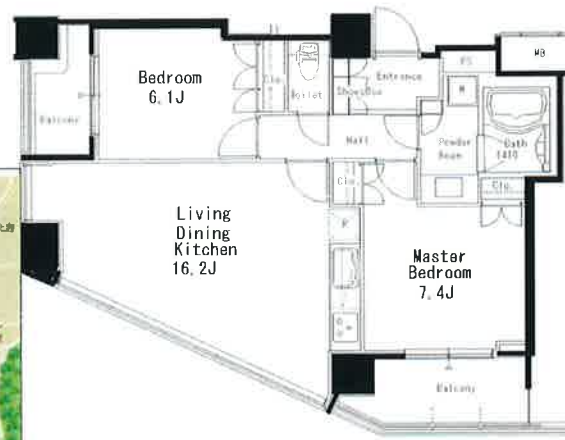


■ 現地案内図 ■



礼金0ヶ月キャンペーン/フリーレント1ヶ月

※1年未満解約ペナルティ有(賃料の1ヶ月分)



※地下駐車場<機械式>38,000円(税別)  
(全長5050全幅1850全高1550重量2000)  
その他サイズはご相談ください。



(要別途契約)



※図面と現況に相違がある場合は現況優先と致します。 \*お申し込み後、審査の結果お断りする場合がございます。

物件名称	MF PR目黒タワー 1601号室		
間取り	2LDK		
賃貸条件	賃料	325,000 円/月	
	管理費/共益費	20,000円/月	
敷金	敷金	2ヶ月	礼金 無
	敷金	2ヶ月	礼金 無
	敷金	2ヶ月	礼金 無
所在地	東京都目黒区目黒一丁目24-9		
交通	JR山手線『目黒』	駅より徒歩	7分
	バス乗車	分	停り徒歩 分
	東京メトロ南北線『目黒』	駅より徒歩	7分
	バス乗車	分	停り徒歩 分
建物	構造・規模	鉄筋コンクリート造 地上25階 地下2階建	
	専有面積	66.27 m <sup>2</sup> (20.04 坪)	バルコニー面積 ( m <sup>2</sup> 坪)
竣工年月	2008年2月		
入居予定日	即可		
案内可能日	即可		
契約期間	2年		
更新料	新賃料の1ヶ月分相当額		
駐車場	有	駐車場備考	
駐車場料金			
保険	借家人賠償責任保険を付帯した火災保険にご加入いただけます		
管理会社	オリックス・ファミリーーズ株式会社 新宿定期管理事業所		
その他費用	入居時における玄関錠交換代: 15,000円(税別) 口座振替事務手数料: 100円/月(税別) 退去時における通常清掃費用: 66,270円(税別)		
設備	エアコン 浴室乾燥機 給湯追い焚き BS CS コンロ グリル オートロック 宅配ロッカー		
備考	ペット相談可 フロント 管理: 通勤 フリーレント1ヶ月。フロントサービス/地下駐車場/免震構造/鍵交換代15,000円税別 ■8月末迄契約開始は礼金0・FR1ヶ月!		

東京都知事(4)第76366号

株式会社 デュープレックス・ギャザリング

DUPLEX **DUPLEX Gathering**

■お問合せは

03-6255-5115

〒104-0061 東京都中央区銀座七丁目3番7号  
プランエスバ銀座7階  
TEL 03-6255-5115 FAX 03-6255-5511

媒介

手数料配分  
貸主 0% 借主100%  
元付 0% 客付100%

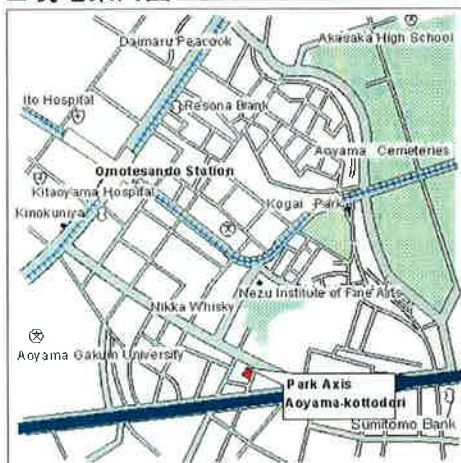
# Park Axis 青山骨董通り

賃貸マンション

■建物外観■



■現地案内図■



アップライトピアノ相談可 ペット相談可 (小型犬2匹迄)  
猫不可・敷金3ヶ月

## 『礼金0ヶ月』キャンペーン!!

※1年未満の解約の場合は、違約金として賃料の1ヶ月分が必要になります。



相談可

- ピアノ相談可
- 宅配ロッカー
- 防犯カメラ
- オートロック

- エアコン
- ガスコンロ(2口)
- ダブルロック

- 洗濯乾燥機
- 24時間換気
- 床暖房
- フローリング

- 浴室乾燥機
- 追い焚き
- シャワートイレ

■バイク置場■屋根有  
月額:3,000円(税別)  
※空き状況は都度ご確認ください。

駐輪場  
1住戸1台  
※初回ステッカー代  
1,000円(税別)別途

- ・オリエント コーポレーション (住まいる777)
- ・リクルート フォレント インシュア
- ・CASA

※図面と現況に相違がある場合は現況優先と致します。

物件名称	パークアクシス青山骨董通り 502号室		
間取り	1LD・K		
賃貸条件	賃料	198,000	円/月
	管理費/共益費	無	
	敷金	2ヶ月	礼金 無

物件所在地	東京都港区南青山6丁目8番8号		
交通	東京メトロ半蔵門線『表参道』	駅より徒歩	10分
	バス乗車	分	停より徒歩 分
	東京メトロ銀座線『表参道』	駅より徒歩	10分
	バス乗車	分	停より徒歩 分

建物	構造・規模	鉄筋コンクリート造 地上10階建
	専有面積	39.43 m <sup>2</sup> ( 11.92 坪 )

竣工年月	2005年8月	
入居予定日	8/13	案内可能日 可
契約期間	2年	更新料 新賃料の1ヶ月分相当額
駐車場	無	駐車場備考

保険	借家人賠償責任保険を付帯した火災保険にご加入いただけます
管理会社	三井不動産レジデンシャルサービス株式会社 資産マネジメント部

その他費用	入居時における玄関錠交換代: 15,000円 (税別) 口座振替事務手数料: 100円/月 (税別) 退去時における通常清掃費用: 40,000円 (税別)
-------	--

設備	床暖房 エアコン 浴室乾燥機 給湯追い焚き BS C S コンロ オートロック 宅配ロッカー
----	--

備考	ピアノ相談可 ペット相談可 管理: 巡回 駐輪場ステッカー代: 1,000円 (消費税等別途) ・フローリング・エアコン・リビング床暖房・ガスコンロ・ホット銅有可 (小型犬2匹まで・敷金3ヶ月)
----	---

めやす賃料	202,125円/月
-------	------------

めやす賃料とは賃料、共益費・管理費、敷引金、礼金、更新料を含み、賃料等の改定が無いものと仮定して4年間貸借した場合 (定期借家の場合、契約期間) の1ヶ月あたりの金額です  
※ 敷引金は、敷金の預却、保証金の崩却など、預けた金銭から必ず差し引くものをいいます。  
※ めやす賃料は、消費者に適切な情報を提供する為の表示であり、事業者に一時金を徴しているものではありません。  
※ めやす賃料は、実際の総支払額と異なる場合があります。詳しくは、不動産会社にご確認ください。  
※お申し込み後、審査の結果お断りする場合がございます。

東京都知事(4)第76366号  
株式会社 デュプレックス・ギャザリング  
**DUPLEX Gathering**

■お問合せは  
**03-6255-5115**

〒104-0061 東京都中央区銀座七丁目3番7号  
プランエスバ銀座7階  
TEL 03-6255-5115 FAX 03-6255-5511

媒介

手数料配分  
貸主 0% 借主 100%  
元付 0% 客付 100%

# Park Axis Ebisu

パークアクシス恵比寿

## ■建物外観■



## ■現地案内図■



FACADE

気品と安らぎ、  
大人の生活を  
恵比寿で。

JR山手線  
「恵比寿」駅 4分



## フィットネスジム完備



※図面と現況に相違がある場合は現況優先と致します。

物件名称	パークアクシス恵比寿 317号室			
タイプ	1LDK+WIC			
賃貸条件	賃料	249,000 円/月		
	管理費/共益費	無		
	敷金	2ヶ月	礼金	2ヶ月

物件所在	東京都渋谷区恵比寿4丁目16-6		
交通	JR山手線「恵比寿」	駅より徒歩	4分
	バス乗車	分	停り徒歩 分
	東京メトロ日比谷線「恵比寿」	駅より徒歩	6分
	バス乗車	分	停り徒歩 分

建物	構造・規模	鉄筋コンクリート造	
		地上9階 地下1階建	
	専有面積	47.02 m <sup>2</sup> ( 14.22 坪 )	

竣工年月	2009年12月		
入居予定日	9月下旬	案内可能日	9月中旬
契約期間	2年	更新料	新賃料の1ヶ月分相当額
駐車場	有	駐車場備有	
駐車場料金			

保険	借家人賠償責任保険を付帯した火災保険にご加入いただけます		
管理会社	三井不動産レジデンシャルサービス株式会社、資産マネジメント部		

その他費用	入居時における玄関錠交換代：20,000円（税別）		
	口座振替事務手数料：100円/月（税別）		
	退去時における通常清掃費用：47,020円（税別）		

設備	エアコン 洗濯機 乾燥機 浴室乾燥機 給湯追い焼き コンロ グリル オートロック 宅配ロッカー		
----	---	--	--

備考	ピアノ相談可 ペット相談可 フロント 管理：通勤 ペット飼育の場合敷金3ヶ月 小型犬+猫合計2匹までOK		
----	---	--	--

めやす賃料	264,563円/月		
-------	------------	--	--

めやす賃料とは賃料、共益費・管理費、敷引金、礼金、更新料を含み、賃料等の改定が無いものと仮定して4年間借借した場合（定期借家の場合、契約期間）の1ヶ月あたりの金額です。  
 ※ 敷引金は、敷金の返却、保証金の償却など、積まった金額から必ず差し引くものをいいます。  
 ※ めやす賃料は、消費者に適切な情報を提供する為の表示であり、事業者に一時金を確保しているものではありません。  
 ※ めやす賃料は、実際の総支払額と異なる場合があります。詳しくは、不動産会社にご確認ください。  
 \*お申し込み後、審査の結果お返りする場合がございます。

東京都知事(4)第76366号  
 株式会社 デュプレックス・ギャザリング  
**DUPLEX** **DUPLEX Gathering**

■お問合せは  
**03-6255-5115**  
 〒104-0061 東京都中央区銀座七丁目3番7号  
 プランエスバ銀座7階  
 TEL 03-6255-5115 FAX 03-6255-5511

手数料配分  
 貸主 0% 借主100%  
 元付 0% 客付100%

媒介