

# 賃貸マンション

# FLEG学芸大学 302号室

東急東横線学芸大学駅 徒歩8分

東急東横線祐天寺駅 徒歩8分

間取り	1LDK
賃料	155,000円
管理費	8,000円
礼金敷金	礼金15.5万円・敷金15.5万円

所在	東京都目黒区五本木2丁目		
間取詳細			
構造・階建	鉄筋コン 3階/7階建		
専有面積	42.25㎡	建物種別	マンション
築年月	2005年9月	開口向き	
入居時期	2014年10月下旬	更新料	1ヶ月
損保	要1.7万円2年	連帯保証人	不要+保証会社利用が必要
契約期間	普通借家(2年)		
保証会社			
駐車場	無		
入居諸条件	ペット相談可(ペット飼育可(小型犬1匹まで)・礼金1ヶ月追加)		
その他費用	サポート2421,600円		
周辺施設			



◆おすすめポイント◆

- 2階以上
- 連帯保証人不要
- ルームシェア可
- ペット相談
- エアコン
- バストイレ別

設備
ガス:都市、バス、トイレ、エアコン、 室内洗濯機置場、ガスコンロ二口設置済み、 バストイレ別、浴室乾燥機、洗面所独立、 洗面台、洗浄便座、システムキッチン、角部屋、 オートロック、エレベーター、宅配ボックス、 駐輪場、バイク置場、インターネット接続可、BS、 CS、CATV、防犯カメラ

備考

※掲載情報と現状が異なる場合は現状が優先となります。

東京都知事(4)第76366号  
 株式会社 デュプレックス・ギャザリング  
**DUPLEX Gathering**

■お問合せは  
**03-6255-5115**  
 〒104-0061 東京都中央区銀座七丁目3番7号  
 ブランエスバ銀座7階  
 TEL 03-6255-5115 FAX 03-6255-5511

媒介

手数料配分  
 貸主 0% 借主100%  
 元付 0% 客付100%

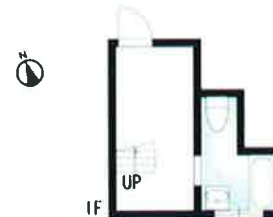
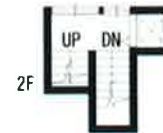
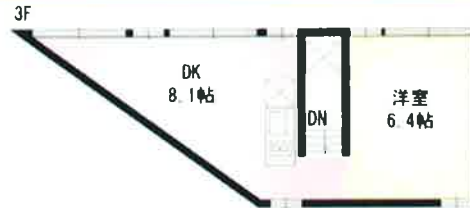
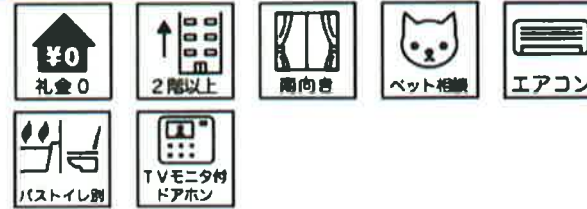


# EBISU FOLIO Act.3

k号室

山手線恵比寿駅 徒歩13分

### ◆おすすめポイント◆



間取り	1LDK
賃料	153,000円
管理費	-
礼金敷金	礼金-・敷金1ヶ月

所在	東京都渋谷区恵比寿3丁目38-22		
間取詳細	洋(6.4畳)		
構造・階建	鉄筋コン 2階/3階建		
専有面積	43.2㎡	建物種別	マンション
築年月	2006年04月	開口向き	南
入居時期	2014年10月下旬	更新料	-
損保		連帯保証人	
契約期間	普通借家		
保証会社			
駐車場	無		
入居諸条件	ペット相談可(ペット可(敷増1か月))		
その他費用	ペット飼育の場合、敷金増しあり(敷金総額1ヶ月)、鍵交換代(新築除く)8,640円、更新事務手数料10,800円		
周辺施設			
設備	ガス:都市、バス、トイレ、エアコン、室内洗濯機置場、ガスコンロ対応、バストイレ別、シャワー、システムキッチン、TVモニタ付ドアホン、インターネット接続可、CATV		
備考	新着 10/18空き予定、補償付帯料 単:1,188円・ファミ:1,404円/月原則:連保人&保証料不要!口座振替540円/月		

※掲載情報と現状が異なる場合は現状が優先となります。

東京都知事(4)第76366号  
 株式会社 デュプレックス・ギャザリング  
**DUPLEX Gathering**

■お問合せは  
**03-6255-5115**  
 〒104-0061 東京都中央区銀座七丁目3番7号  
 ブランエスパ銀座7階  
 TEL 03-6255-5115 FAX 03-6255-5511

■ 媒介

手数料配分  
 貸主 0% 借主100%  
 元付 0% 客付100%



# コンフォリア 原宿

東京不動産がプロデュースする都市型賃貸マンション

明治神宮前 徒歩6分

ペット相談 (犬猫可)

日勤管理員

建物種別	貸マンション
最寄駅	原宿・明治神宮前
間取りタイプ	1LDK / Pタイプ

## キャンペーン情報

礼0ヶ月(14. 8月末申込迄)

■ペット飼育敷金1ヶ月積増、使用期間等遵守 ■指定保証会社利用時のみ敷金1ヶ月不利  
用時敷金2ヶ月 ■1年以内解約違約金有



物件外観図

**住宅利用限定**

安心で快適な生活のための設備

- ◆ 犬猫可
- ◆ ディンプルキー・ダブルロック
- ◆ 宅配ボックス
- ◆ 浴室風呂乾燥機

※ 事務所・SOHO不可



物件周辺図

広告有効期限 平成26年08月31日



**212号室**  
平成26年09月下旬



※指定の住宅総合保険にご加入頂きます。  
※外観・間取り図等現況に相違がある場合には現況を優先と致します。  
※インターネットの回線状況によってはご入居後の即時利用ができない場合がございます。  
※ペット・楽器・SOHOの相談可能な物件について、使用期間にて別途制限がございます。

賃料	193,000円	共益費	10,000円
礼金	なし	敷金	1ヶ月 償却金 なし
更新料	新賃料の1ヶ月分相当額		
契約期間	普通借家 2年		
保証会社	保証会社利用 必須 保証会社名 (株)リクルートフォレントインシュア 契約時保証料賃料等の1.0ヶ月(最低2万円・2年目~1万円/年) 保証会社利用 必須 保証会社名 SBIキャランディ(株) 契約時保証料賃料等の0.4ヶ月(最低2万円・2年目~8千円/年) 保証会社利用 必須 保証会社名 日本セーフティー(株) 契約時保証料賃料等により決定(最低2.8万円・2年目~1万円/年)		
物件所在地	東京都渋谷区千駄ヶ谷3-61-3		
交通	山手線原宿駅徒歩4分 東京メトロ千代田線明治神宮前駅徒歩6分		
建物	構造・規模 鉄筋コン 地上7階地下1階塔屋0階建 専有面積 50.06 m <sup>2</sup> ( 15.14 坪)		
築年月	平成17年02月		
駐車料金(税込み)	月額 48,600円	取引形態	借上
戸数	総戸数 99 戸	賃貸戸数	99 戸 (住居・事務所・店舗)
共用設備	BS対応可・オートロック・TVモニター付インターホン・エレベーター・日勤管理・宅配BOX・自転車置場(無料)・インターネット光ファイバー対応可・防犯カメラ・地上デジタル放送対応可・24時間ゴミ出し可		
専有設備	バス(別)・ペット相談・全室フローリング・追焚機能・壁掛けエアコン1台・ガスキッチン(2口2ホ)・ガス・シャワー機一体付TV・電話2回線可・7枚オーブン・浴室暖房乾燥機・タイルフローリング・LDK12畳以上・角部屋		
共用コメント	入居申請時修繕予約有・付等により設置不可のエアコン機種有・付・築別塗料・防犯カメラ設置・SOHO不可		
専有コメント			
初期費用	鍵交換費	21,600円	
諸費用			
他一時金	退去時通常清掃費	40,500円	壁掛けエアコン清掃費 8,100円



東京都知事(4)第76366号  
株式会社 デュープレックス・ギャザリング  
**DUPLEX Gathering**

■お問合せは

**03-6255-5115**

〒104-0061 東京都中央区銀座七丁目3番7号  
プランエスバ銀座7階  
TEL 03-6255-5115 FAX 03-6255-5511

媒介

手数料配分  
貸主 0% 借主100%  
元付 0% 客付100%