



<建物概要>

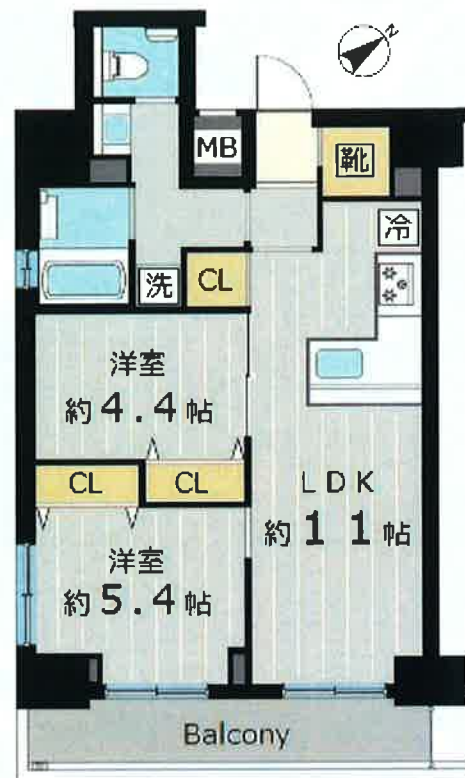
所在地	東京都港区虎ノ門三丁目15番6号	
構造・規模	鉄筋コンクリート造地下1階地上12階建 8階部分	
総戸数	89戸	施工会社 古久根建設(株)
建築年月	平成25年9月	管理会社 (株)インヴァランス
面積	51.30㎡ (バルコニー面積: 7.02㎡)	

<設備>

テレビカメラ付オートロック	床暖房
防犯カメラ	システムキッチン
宅配ボックス	3口ガスコンロ(グリル付)
ゴミ置場(24時間利用可)	室内洗濯機置場
駐輪場有	NTTフレッツ光
バイク・原付置場有	独立洗面台
エレベーター	給湯器
地デジアンテナ	24時間浴室換気乾燥機
B.S・110° C.Sアンテナ	オートバス(追焚き)
ダブルロック錠	食器洗浄乾燥器
人感センサーライト	シャワートイレ
メールボックス	

<賃貸条件>

賃料	236,000円	
共益費	12,000円	
礼金	1ヶ月	敷金 2ヶ月
契約期間	2年間	契約形態 普通借家
更新料	新賃料の1ヶ月分	
保証会社	加入要(賃料の30%~) エポスカード、SBIギランティ	
保険料	2年掛捨て 20,000円	
事務所	可(消費税、敷金1ヶ月追加)	
ペット	小型犬 可 賃料+5,000円 敷金1ヶ月追加、償却1ヶ月 猫 可 賃料+5,000円 敷金2ヶ月追加、償却1ヶ月	
備考	バルコニーに洗濯物干し禁止	
現況	空室	入居 即時



東京メトロ有楽町線「神谷町」駅 徒歩4分  
 有楽町線「御成門」駅 徒歩8分  
 東京メトロ有楽町線「虎ノ門」駅 徒歩10分

東京メトロ南北線「赤坂見附」駅から  
 「六本木」駅へ・・・直通3分  
 「銀座」駅へ・・・直通6分  
 「恵比寿」駅へ・・・直通9分

都営三田線「虎ノ門」駅から  
 「大手町」駅へ・・・直通5分

東京メトロ有楽町線「虎ノ門」駅から  
 「赤坂見附」駅へ・・・直通4分  
 「渋谷」駅へ・・・直通12分

東京都知事(4)第76366号  
 株式会社 デュプレックス・ギャザリング  
**DUPLEX GATHERING**

■お問合せは  
**03-6255-5115**  
 〒104-0061 東京都中央区銀座七丁目3番7号  
 プランエスバ銀座7階  
 TEL 03-6255-5115 FAX 03-6255-5111

手数料配分  
 貸主 0% 借主100%  
 元付 0% 客付100%

媒介



# ベルファース芝浦タワー

2301号室

### ◆おすすめポイント◆

礼金0	2階以上	ペット相談	<b>FREE RENT</b> フリーレント有	駐車場敷地内
エアコン	バストイレ別	追焚	浴室乾燥機	バルコニー

山手線田町駅 徒歩13分  
 京浜東北・根岸線田町駅 徒歩13分  
 新交通ゆりかもめ芝浦心頭駅 徒歩15分

間取り	2LDK
賃料	194,000円
管理費	12,000円
礼金敷金	礼金・敷金2ヶ月



所在	東京都港区芝浦4丁目16-14		
間取詳細	洋(7.1畳)、洋(4.5畳)、納戸(S)		
構造・階建	鉄筋コン 23階/33階建		
専有面積	53.8㎡	建物種別	マンション
築年月	2010年8月	開口向き	北
入居時期	2014年8月上旬	更新料	1ヶ月
損保	要	連帯保証人	
契約期間	普通借家(24ヶ月)/フリーレント1ヶ月		
保証会社			
駐車場	有敷地内/3.24万円		
入居諸条件	ペット相談可 事務所不可		
その他費用	入居時における玄関錠交換代10,800円、退去時における通常清掃費用58,104円、口座振替事務手数料108円		
周辺施設			
設備	バス、エアコン、室内洗濯機置場、バストイレ別、追焚、浴室乾燥機、グリル、バルコニー、オートロック、エレベーター、宅配ボックス、インターネット接続可、インターネット:ADSL、BS、CS、管理人日勤、高層物件、フロントサービス		
備考			

※掲載情報と現状が異なる場合は現状が優先となります。

東京都知事(4)第76366号  
 株式会社 デュープレックス・ギャザリング  
**DUPLEX DUPLEX Gathering**

■お問合せは

**03-6255-5115**

〒104-0061 東京都中央区銀座七丁目3番7号  
 ブランエスパ銀座7階

TEL 03-6255-5115 FAX 03-6255-5511

媒介

手数料配分  
 貸主 0% 借主 100%  
 元付 0% 客付 100%

賃貸 マンション	月額賃料 <b>260,000円</b>	交通 山手線 田町駅 徒歩4分	名称 カテリーナ三田タワースイートウエストアーク 13階
-------------	-------------------------	-----------------------	------------------------------------

## カテリーナ三田タワースイートウエストアーク

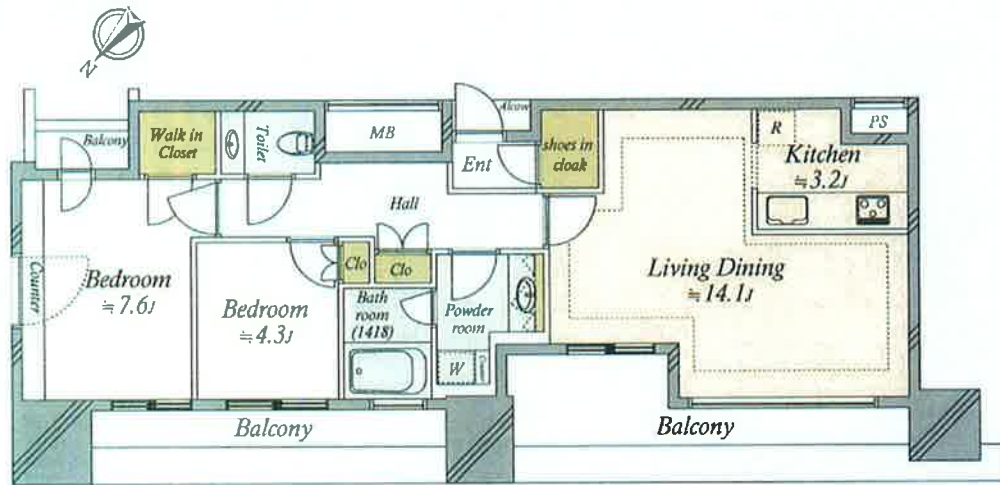


平成26年6月撮影

### 【4路線2駅利用可能】

山手線・京浜東北線「田町」駅 徒歩4分  
都営浅草線・都営三田線 三田「駅」徒歩2分

- (株)大林組、清水建設(株)施工
- 24時間有人管理    ■コンシェルジュサービス    ■スカイビューラウンジ
- ドラム式洗濯乾燥機付    ■床暖房(LD)    ■ディスプレイ
- ☆1階部分マルエツプチ (スーパー)



所在	(住居表示) 東京都港区芝4丁目16-1
賃料	賃料: 月額260,000円    管理費: 15,000円
礼金	礼金: 賃料の1ヶ月分
敷金	敷金: 賃料の2ヶ月分
貸借条件	貸借借種類: 普通賃貸借    賃貸借期間: 2年間 入居日: 相談    損害保険料等: 12,500円(1年間) 更新料: 新賃料の1ヶ月分
建物	建物構造: 鉄筋コンクリート造陸屋根地下2階付 36階建 建築年月: 平成18年8月 専有面積: 70.32㎡ (約21.27坪)壁芯 間取り: 2LDK    方位: 北西/北東
設備・特徴	電気: 東京電力/ガス: 都市ガス/飲用水: 公営/排水: 本下水 駐輪場: 空き有り(300円/月額) 平成26年6月23日現在 駐車場: 空き有り(39,000円/月額) 平成26年6月23日現在 オートロック   TVモニタ付インターホン   エレベーター   メールボックス   地デジ視聴可   BS視聴可   CS視聴可   エアコン   床暖房   フローリング   システムキッチン   ガス給湯器   ガスコンロ   食器洗浄乾燥機   浄水器   浴室   追焚き可   シャワー   浴室乾燥機   洗面化粧台   トイレ   温水洗浄便座   浴室トイレ別   ウォークインクローゼット   バルコニー   駐車場   駐輪場   2駅利用可   3浴線以上利用可   駅徒歩5分以内   分譲賃貸   高層階(所在10階以上)   24時間有人管理   LDK15畳以上
項目	※駐車場サイズ(長さ5300×幅1900×高さ1550×重さ2300kg) ※テレビ視聴(基本チャンネル以外)、インターネット利用時は別途契約費用負担有り。 ※浄水器のカートリッジ交換、換気扇フィルター交換は借主負担。 <b>※金庫交換希望の際は借主負担</b> その他: ドラム式洗濯乾燥機、ディスプレイ、
その他	ペット: 不可    ピアノ: 不可    事務所: 不可 専用使用: バルコニー11.76㎡ <b>☆喫煙禁止住戸☆</b> ■携帯電話の受信状況は、ご使用になる端末で現地にてご確認ください。

■別途借家人賠償責任特約付損害保険にご加入いただけます。損害保険料等は、保険金額・保険期間等の設定条件によって異なります。右記載の金額は、参考までに弊社提携システムによる「三井住友海上火災保険㈱のリビングFIT(地震保険を除く・1年契約)」を一例として表示しています。詳細につきましては保険取扱代理店にお問合せください。 ■国土交通省の「原状回復をめぐるトラブルとガイドライン」では、退室時の室内清掃費用は借主負担を原則としていますが、本物件は清掃費用金70,320円(別途消費税)を借主に負担していただきます。また、喫煙・ペット飼育等借主の通常使用以外による汚れ・臭い等の除去費用等は別途借主負担となります。 ※清掃は貸主指定業者により行います。 ■このハウジングマップは概要紹介図です。間取図は参考図面としてご確認ください。間取図の壁数、形状等が現況と異なる場合は現況優先となることをご了承願います。 ■ご成約の際には当社規定の仲介手数料(税込)を申し受けます。

東京都知事(4)第76366号

**DUPLEX** 株式会社 デュープレックス・ギャザリング **DUPLEX Gathering**

■お問合せは **03-6255-5115** 媒介

〒104-0061 東京都中央区銀座七丁目3番7号 手数料配分  
 プランエスパ銀座7階 貸主 0% 借主100%  
 TEL 03-6255-5115 FAX 03-6255-5511 元付 0% 客付100%