

賃貸マンション

東京メトロ半蔵門線 渋谷駅 徒歩2分

ザ・パークハウス渋谷美竹 201号室

渋谷駅徒歩2分。渋谷、表参道、原宿に美しい導線を描く。

礼金0ヶ月キャンペーン実施中！（8月末契約分迄に限る）※1年未満解約時賃料等1ヶ月分の短期違約金有。



24 365日24時間対応
24時間コールセンター
●設備の故障、漏水等緊急対応窓口

※掲載情報と現状が異なる場合は現状が優先となります。

賃料	24.9万円		
共益費	—		
敷金	2ヶ月	礼金	0ヶ月
間取り	2LDK		
住所	東京都渋谷区渋谷1丁目17-6		
交通	東京メトロ半蔵門線 渋谷駅 徒歩2分 東急田園都市線 渋谷駅 徒歩2分		
構造・規模	鉄筋コンクリート造地上18階 地下1階建/2階部分		
専有面積	57.35㎡ (約17.3坪)	契約形態	定期借家
バルコニー関連	バルコニー13.79㎡		
竣工	2014年2月	入居可能日	即入居可
住宅総合保険	要(1.0年 1.6万円 東京海上ミレア必須)		
契約期間	2年	更新料	-
設備 設備コメント	24時間コールセンター、オートロック、宅配ボックス、エレベータ、エアコン3基、床暖房、フローリング、CS、電話回線有、インターネット専用線有(光ファイバー)、クローゼット、浴室乾燥、ウォシュレット、システムキッチン、ガスレンジ、グリル、24時間換気システム、非常通報設備付インターホン(テレビモニター付)、シューズインクローゼット		
駐車場	要問い合わせ		
入居諸条件	SOHO不可、ペット相談、楽器相談		
保証会社	利用可		
備考	ペット飼育時は敷金積み増し1ヶ月分 ※退去時清掃費用要 再契約料1ヶ月		

No. 30440201

DUPLEX

東京都知事(4)第76366号

株式会社 デュープレックス・ギャザリング

DUPLEX Gathering

■お問合せは

03-6255-5115

〒104-0061 東京都中央区銀座七丁目3番7号
ブランエスパ銀座7階

TEL 03-6255-5115 FAX 03-6255-5511

媒介

手数料配分
貸主 0% 借主 100%
元付 0% 客付 100%

平成20年2月築 分譲賃貸

FOR RENT

プライア渋谷

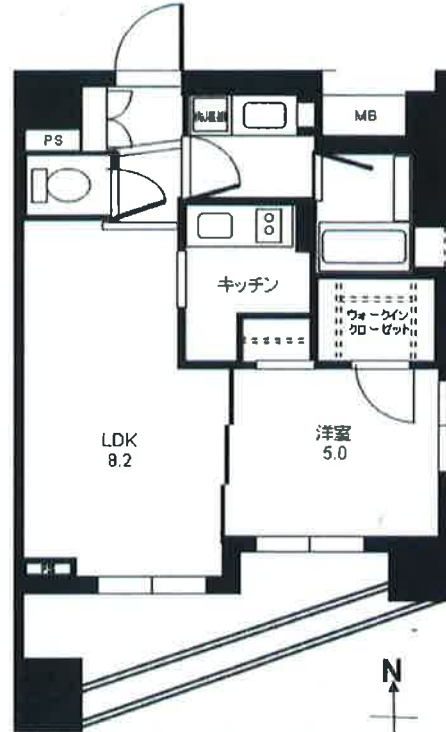
JR線 山手線・埼京線 湘南新宿ライン

東急東横線・田園都市線・京王井の頭線
東京メトロ銀座線・半蔵門線・副都心線

「渋谷」駅 徒歩3分



- ペット飼育可(管理規約遵守の事)
条件変更有り/敷金2ヶ月
- 浴室換気乾燥機/追い焚き
- ウォシュレット
- 床暖房
- インターネット専用配線設置済み



保証会社利用可

1LDK 40.71㎡ 管理費 20,000円
508号室 賃料 190,000円

※図面と現況に相違がある場合は、現況を優先します。

物件概要		
物件種目	賃貸マンション	
最寄駅	渋谷	
間取タイプ	1LDK	
賃貸条件	賃料	190,000円
	礼金	1ヶ月 敷金 1ヶ月
	契約期間	2年間 火災保険 要 貸主指定
所在地	渋谷区渋谷三丁目6番4号	
交通	JR山手線「渋谷」駅 徒歩3分	
名称	プライア渋谷 508号室	
建物	構造・規模	鉄筋コンクリート造 地上17階地下2階建
	専有面積	40.71㎡ 12.31坪
	築年数	平成20年3月築
	管理費	20,000円 駐車場 要確認
	更新料	新賃料の1ヶ月分
現況	9月下旬退去予定 入居日 10月中旬予定	
設備	オートロック・TVモニター付インターフォン・システムキッチン・追い焚き機能・浴室換気乾燥機・ウォークインクローゼット・CATV・インターネット専用配線(光)導入済み・ウォシュレット・EV2基	
備考	保証会社使用時は別途費用0.5ヶ月分が必要となります。更新料/新賃料の1ヶ月分。火災保険加入義務有り。	

DUPLEX

東京都知事(4)第76366号

株式会社 デュプレックス・ギャザリング

DUPLEX Gathering

■お問合せは

03-6255-5115

〒104-0061 東京都中央区銀座七丁目3番7号
プランエスパ銀座7階

TEL 03-6255-5115 FAX 03-6255-5511

媒介

手数料配分
貸主 0% 借主 100%
元付 0% 客付 100%



MY TOWER RESIDENCE

1110号室

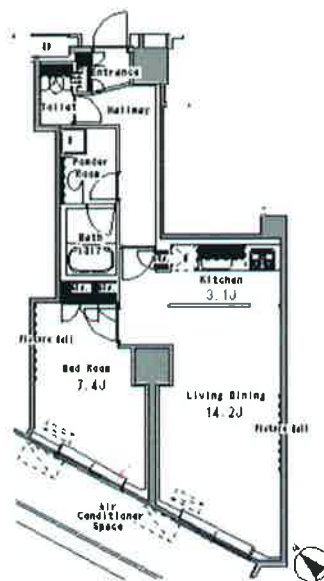
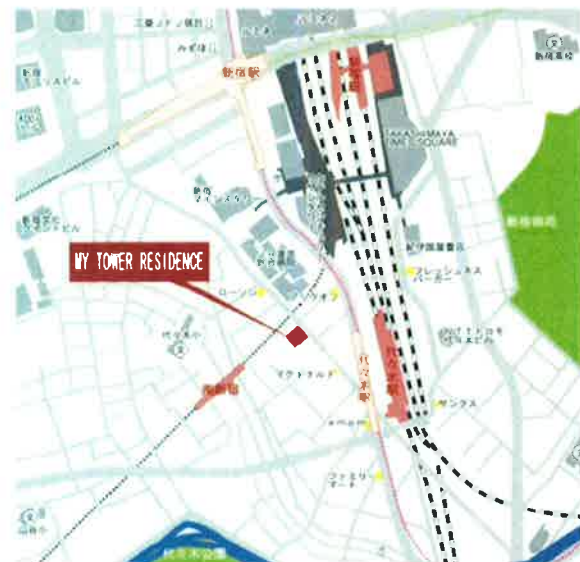
山手線代々木駅 徒歩3分
 山手線新宿駅 徒歩8分
 大江戸線代々木駅 徒歩3分

◆おすすめポイント◆



間取り	1LDK
賃料	230,000円
管理費	-
礼金敷金	礼金2ヶ月・敷金2ヶ月

所在	東京都渋谷区代々木1丁目53-1		
間取詳細	鉄骨鉄筋 11階/30階建		
構造・階建	鉄骨鉄筋 11階/30階建	建物種別	マンション
専有面積	57.29㎡	開口向き	西
築年月	2007年2月	更新料	1ヶ月
入居時期	即	連帯保証人	要
損保	要	保証会社	
契約期間	普通借家(24ヶ月)	駐車場	有敷地内/5,184万円
保証会社		入居諸条件	楽器相談可 ピアノ可 事務所不可
その他費用	入居時における玄関錠交換代21,600円、退去時における通常清掃費用61,873円、口座振替事務手数料108円		
周辺施設	バス、エアコン、室内洗濯機置場、バストイレ別、追焚、浴室乾燥機、洗面所独立、グリル、フローリング、オートロック、エレベーター、インターネット接続可、インターネット:ADSL、管理人常駐、高層物件、フロントサービス		
設備			
備考			



※掲載情報と現状が異なる場合は現状が優先となります。

東京都知事(4)第76366号
 株式会社 デュプレックス・ギャザリング
DUPLEX Gathering

■お問合せは
03-6255-5115
 〒104-0061 東京都中央区銀座七丁目3番7号
 ブランエスパ銀座7階
 TEL 03-6255-5115 FAX 03-6255-5511

媒介

手数料配分
 貸主 0% 借主 100%
 元付 0% 客付 100%