

賃貸マンション

パークレジデンス南青山

■物件概要

- ◎所在地 東京都港区南青山1-23-8
- ◎交通 千代田線「乃木坂」駅 徒歩1分
日比谷・大江戸線「六本木」駅 徒歩8分
- ◎構造規模 鉄筋コンクリート造 9階建
- ◎専有面積 50.56㎡～81.34㎡
- ◎総戸数 11戸
- ◎竣工 2006/3

■設備

- | | | |
|-----------|----------------|-----------|
| ■都市ガス | ■給湯 | ■シャワー |
| ■エレベーター | ■宅配BOX | ■オートロック |
| ■エアコン | ■浴室B/T別 | ■システムキッチン |
| ■311ガスコンロ | ■洗濯乾燥機 | ■洗浄機能付便座 |
| ■追焚き | ■TVモニター付インターホン | ■駐輪場 |
| ■フローリング | ■CATV | |

■備考

- ※入居済在り
- ※ピアノ・物置不可
- ※貸物車不可・大型車不可
- ※連帯保証人(確認有り)
- ※自治会加入(別途個人負担)
- ※ペット不可
- ※楽器不可
- ※SOHO相談
- ※必要書類
- ・契約書(当社指定)
- ・申込書(当社指定)
- ・住民票(入居者全員)
- ・収入証明コピー(契約者様)
- ・免許証・保険証コピー
- ※普通借家契約

Life Information

ファミリーマート 徒歩5分
デニーズ 徒歩2分
東京ミッドタウン 徒歩8分

保証会社利用必須

保証人おまかせプラン
ROOM iD

【初回保証料】月額賃料等の40%
※最低保証料15,000円
【更新保証料】2年目以降2,000円/年
※賃料が15万円以上の場合
12,000円/年

RECRUIT FOR RENT INSURE

リクルートフロントインシュア保証 (原価代行システム)

【初回保証料】月額請求額の100%/1年
※最低保証料20,000円
【更新保証料】以降、10,000円/1年毎

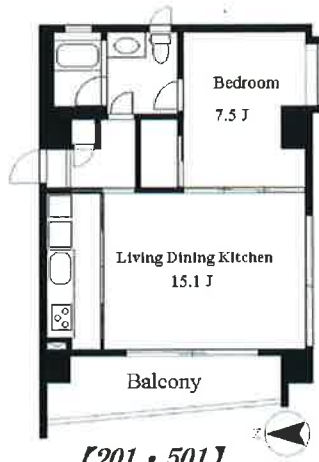
※空室確認は事前に当社へ確認願います。◎前面と現況に相違がある場合は現況優先とします。◎消費税の課税項目に関して、増税後は新税率適用となります。

東京ミッドタウン・六本木ヒルズ・表参道エリアが徒歩圏内。
・千代田線「乃木坂駅」徒歩1分の好立地！！
・SOHO相談可能！！

●201号室
1LDK (50.56㎡)
賃料：220,000円

●501号室
1LDK (50.56㎡)
賃料：250,000円

●801号室(メゾネット)
2LDK (81.34㎡)
賃料：495,000円
(801は駐車場1台付)



【パークレジデンス南青山外観】



【801のルーファガーデン】



【801からの眺望】



【2面採光の明るいLDK】



【感のあるバスルーム】

【契約条件】

- 敷金 2ヶ月 ■礼金 無し
- 共益費 なし
- 契約期間 2年
- 更新料 新賃料の1ヶ月分
- 家財保険 指定家財保険加入要
- 鍵代 19,440円(税込)
- 入居可能日 即
- 現況 退去済み
- 駐車場 空有 43,200円(税込)/月額 敷金1ヶ月

◎管理会社：株式会社ハウスミートパートナーズ
◎融資形態：一般

東京都知事(4)第76366号

株式会社 デュプレックス・ギャザリング

DUPLEX DUPLEX Gathering

■お問合せは

03-6255-5115

〒104-0061 東京都中央区銀座七丁目3番7号

プランエスパ銀座7階

TEL 03-6255-5115 FAX 03-6255-5511

媒介

手数料配分
貸主 0% 借主100%
元付 0% 客付100%



コンフォリア 三田EAST



MAP INFORMATION
 マルエツ ブチ 芝四丁目店 約66m (徒歩1分)
 ファミリーマート 田町駅北店 約210m (徒歩3分)

礼金0・フリーレント1ヶ月キャンペーン!

*14年7月末日のご成約迄・2年未満に解約の場合違約金が発生します

E Type 1K (専有面積)25.25㎡ 205号室 8月下旬入居可能 (賃料) 114,000円 (共益費) 7,000円	B Type 1K (専有面積)25.29㎡ 802号室 8月中旬入居可能 (賃料) 120,000円 (共益費) 7,000円	C Type 1K (専有面積)25.37㎡ 703号室 8月上旬入居可能 (賃料) 119,000円 (共益費) 7,000円 803号室 即日入居可能 (賃料) 120,000円 (共益費) 7,000円	H Type 1DK (専有面積)32.13㎡ 805号室 7月下旬入居可能 (賃料) 145,000円 (共益費) 10,000円 1009号室 即日入居可能 (賃料) 146,000円 (共益費) 10,000円
D Type 1K (専有面積)25.37㎡ 404号室 即日入居可能 (賃料) 117,000円 (共益費) 7,000円	L Type 2K (専有面積)33.61㎡ 1202号室 7月下旬入居可能 (賃料) 149,000円 (共益費) 10,000円	F Type 1K (専有面積)25.48㎡ 306号室 8月下旬入居可能 (賃料) 116,000円 (共益費) 7,000円 406号室 7月中旬入居可能 (賃料) 117,000円 (共益費) 7,000円	M Type 2K (専有面積)38.12㎡ 1303号室 8月上旬入居可能 (賃料) 166,000円 (共益費) 10,000円

5路線 3駅利用可能

●都営浅草線・三田線
「三田」駅 徒歩5分
 ●JR山手線・有楽町線
「田町」駅 徒歩7分 **「日の出」駅 徒歩10分**

安心して快適な生活のための設備・管理

日勤管理人(週6日) 専業主婦にも安心な管理です。 専業主婦にも安心な管理です。	宅配ボックス お荷物も安心に受け取れます。
防犯カメラ付エレベーター エレベーターへの利用も安心です。	ディンプルキーダブルロック 二重の鍵で安心のセキュリティ。
流石設備付キッチン システムキッチン	洗濯機付トイレ 洗剤投入型
カラーパズフリーインターホン エアコン	洗面化粧台 洗面化粧台
光ファイバーインターネット(契約別) 防音サッシ T4等級 (2層サッシ標準) (C-U-F-Rタイプ)	CATV BS/CS CATV BS/CS 放送対応 (別途契約)

物件取費・募集条件

●所在地/東京都港区芝4-18-1 ●交通/山手線・有楽町線「田町」駅 徒歩7分 都営浅草線「三田」駅 徒歩5分 有楽町線「日の出」駅 徒歩10分 ●構造/規模 鉄骨コンクリート一部鉄骨鉄筋コンクリート造・地上13階・地下1階建 111戸 ●竣工年月/2008年1月 ●施工/清水建設株式会社

●敷金/1ヶ月(指定保証会社利用時のみ敷金1ヶ月、不利用時敷金2ヶ月)(ペット飼育時1ヶ月増み増し) ●礼金/0ヶ月 ●更新料/新賃料の1ヶ月相当額 ●契約期間/2年(更新可) ●保険/原則として貸主指定の保険に加入して頂きます。(契約時・更新時) ●駐車場/機械式 43,200円/月(敷・税込) 敷金1ヶ月 礼金1.08ヶ月 更新料:新賃料の1.08ヶ月 契約期間2年 ●社給導/無料 ●その他/ペット飼育可(種別・大きさに制限があります)

●専任管理の提供申込書に必要書類を添付の上ご提出ください。
 ●申込書審査の結果をお知らせいたします。
 ●お引越・退去時のお引越・退去費用は別途ご負担となります。
 ●お引越の時期は最速の数字を示しています。
 ●お引越の時期は最速の数字を示しています。最新状況についてはお問い合わせください。
 ●お引越に際しては別途費用21,000円(税込)がかかります。
 ●お引越・退去時の清掃費用がかかります。
 ●インターネットの接続状況によってはご入居後の即時利用ができません場合があります。
 ●お引越料については使用期間等により変動がございます。
 ●お引越料金は別途21,000円(税込)・建設費の2%を別途お支払いください。

SBI Guarantee RECRUIT FORRENT INSURANCE 日本セーフティ株式会社

各種保証人不要システムをご利用いただけます。

敷金1ヶ月 但し、指定保証会社利用の場合に限ります。

(広告有効期限 平成26年7月末日迄)

東京都知事(4)第76366号
 株式会社 デュプレックス・ギャザリング

DUPLEX **DUPLEX Gathering**

■お問合せは **03-6255-5115** 媒介

〒104-0061 東京都中央区銀座七丁目3番7号
 プランエスパ銀座7階
 TEL 03-6255-5115 FAX 03-6255-5511

手数料配分
 貸主 0% 借主 100%
 元付 0% 客付 100%



DESIGNER'S MANSION
デザイナーズ物件



コンフォリア 下北沢

203号室のみ 礼金0キャンペーン!
('14年7月末ご成約まで)1年以内に解約の場合違約金が発生します

B1 Type 1K [専有面積]25.00㎡
[賃料] **87,000円**
[共益費]6,000円
[資料] **98,000円**
[共益費]6,000円

即日入居可能
[410号室] 即日入居可能
[賃料] **98,000円**
[共益費]6,000円

B2 Type 1K [専有面積]25.41㎡
[賃料] **100,000円**
[共益費]6,000円

即日入居可能

C Type 1L D K [専有面積]36.78㎡
[賃料] **136,000円** [共益費]10,000円

即日入居可能

M Type 1R [専有面積]33.50㎡
[賃料] **110,000円** [共益費]6,000円

8月上旬入居可能

3線3駅利用可能

- 京王井の頭線・小田急線
- 「下北沢」駅 徒歩 **13分**
- 京王井の頭線 「新代田」駅 徒歩 **5分**
- 京王線 「代田橋」駅 徒歩 **10分**

- 安心して快適な生活のための設備・管理
- ペット用 トリミングルーム
 - 日動管理員
 - ディンプルキーダブルロック
 - IHクッキングヒーター(2口以上)
 - エアコン
 - 宅配BOX
 - 浴室乾燥機
 - 防犯カメラ
 - シャワートイレ
 - スカーパー光!
 - 24時間ゴミ出しOK

物件概要・募集条件

- 所在地/東京都世田谷区野毛本1-9-14
- 交通/京王井の頭線「下北沢」駅徒歩13分 京王井の頭線「新代田」駅徒歩5分 京王線「代田橋」駅徒歩10分
- 構造/規模/R C造地上11階/地下1階 総戸数/116戸
- 竣工年月/2005年2月 ●地上/3井住友建設株式会社
- 敷金/1ヶ月(2005年2月) 礼金/1ヶ月(2005年2月)
- 契約期間/2年 ●更新料/敷料の1ヶ月
- 保証/家主指定保証会社にご加入して頂きます
- 駐車場/32,400円~34,500円(月額・税込)敷金1ヶ月 礼金1.08ヶ月 更新料新賃料の1.08ヶ月 契約期間2年 〇バイク置場/空きなし

インターネット無料 <ギガプライズのみ> **ペット応相談**

SBI Guarantee RECRUIT FORRENT INSURE 日本セーフティ株式会社
各借保人不要システムをご利用いただけます。
敷金1ヶ月 但し、指定保証会社利用の場合に限ります。

東京都知事(4)第76366号
株式会社 デュプレックス・ギャザリング
DUPLEX GATHERING

■お問合せは **03-6255-5115**
〒104-0061 東京都中央区銀座七丁目3番7号
プランエスバ銀座7階
TEL 03-6255-5115 FAX 03-6255-5511

媒介

手数料配分
貸主 0% 借主100%
元付 0% 客付100%