

ザ・パークハウス晴海タワーズ
クロレジデンス



【外観】2014年6月撮影



【現地案内図】

- フィットネスルーム
 - カーシェアリング
 - レンタサイクル
 - ゴルフレンジ
 - シャトルバス
- ※上記共用部利用には別途利用料、制限があります

【保証会社をご利用いただけます】
 ○保証会社をご利用いただく場合は保証委託契約を締結していただきます(※要審査)
 ○保証会社の規定による保証料をご負担いただきます
 ※個人契約でVICCS-PLUSをご利用の場合、契約時3万円+月額保証料(600円)+月額手数料(月額賃料等+600円の1%)
 ※法人契約の場合、株式会社Cesaをご利用いただけます。月額賃料等の50%(最低保証料2万円/継続年1万円)
 ○保証料はご利用いただく保証会社により異なります
 ○法人さま等保証会社が不要な場合もございますので、担当者にご確認ください

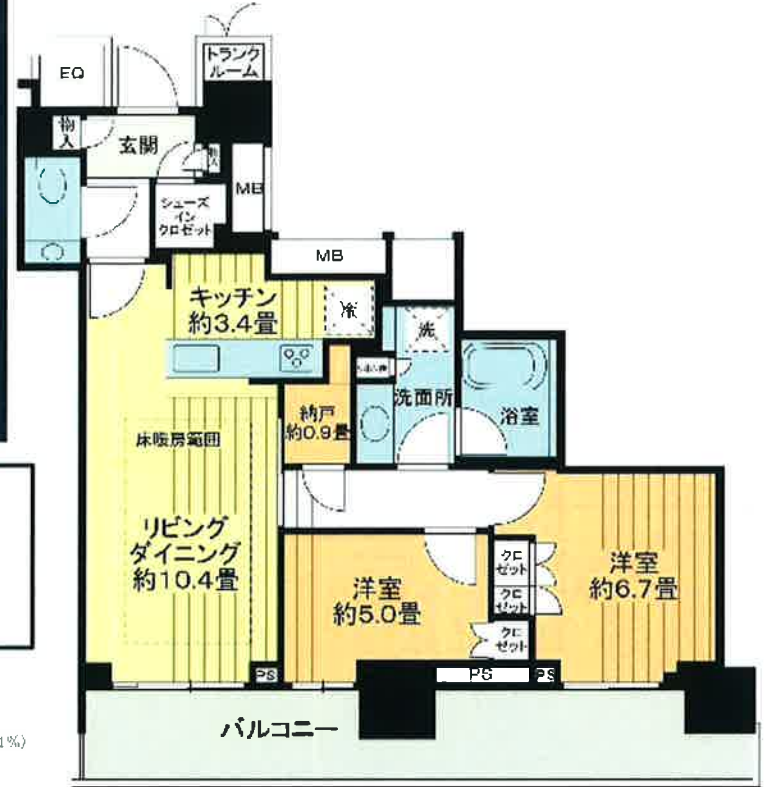
※取扱手数料として賃料の1ヶ月分+消費税相当額をご負担頂きます
 ※退去時のハウスクリーニング費用は借主様の負担とさせていただきます。
 ※賃料に消費税が加わる場合は、礼金+更新料も課税対象となります

【申込時必要書類】
 個人契約時→契約者の収入証明書・身分証明書
 連帯保証人の収入証明書
 法人契約時→決算書・会社構本・入居者の社員証
 【契約時必要書類】
 個人契約時→契約者の住民票
 (口座振替となりますので銀行印/通帳も必要です)
 入居者 → 住民票/選挙権身元証明
 連帯保証人 → 印鑑証明書

当物件へご入居のお客様には入居審査後インターネット環境お調べサービス
 「引越し一括見積サービス」に関するご連絡が、大京リアルドットコム株式会社(株)リベロより
 ご連絡させていただきます。

物件案内書
新築未入居 49階建タワーマンション

2216号室 [001944530000]



- 宅配BOX
- オートロック
- TVモニター付インターホン
- IHクッキングヒーター
- 浄水器
- ディスポージャー
- エアコン1基(リビングダイニング)
- 床暖房(リビングダイニング)
- 洗浄機能付便座
- 浴室換気乾燥機
- 追い焚き
- 洗濯機置場

●信家人賠償特約付家財保険(店舗・事務所の場合は対応する保険)にご加入いただけます
 ●本図面及び方位は現況を優先とします
 ●万一契約済の節は、あしからずご了承ください
 広告有効期限/平成26年9月30日

物件種目	マンション		
最寄駅	勝どき		
間取	2LDK+S(納戸)		
賃貸条件	賃料(月額)	200,000円	
	管理費等(月額)	27,000円	
敷金	敷金	200,000円	礼金 200,000円
	礼金	200,000円	
所在地	東京都中央区晴海2丁目3番30号		
交通	都営地下鉄大江戸線「勝どき」駅徒歩11分		
	都営地下鉄大江戸線「月島」駅徒歩13分		
	東京メトロ有楽町線「月島」駅徒歩14分		
建物	構造規模	鉄筋コンクリート造	地下 2階 地上 49階建 22階部分
	専有面積	63.64㎡ (トランクルーム面積0.73㎡含む)	
その他面積	バルコニー	-㎡	
	ルーフバルコニー	-㎡	
	専有庭	-㎡	
築年月	2013年11月	契約期間	普通賃貸借2年
現況	未入居/相談	更新 更新料	可 新賃料の1ヶ月分
設備	オートロック/TVモニター付インターホン/宅配BOX/エンベーター/システムキッチン/IHクッキングヒーター/浄水器/ディスポージャー/追い焚き/浴室換気乾燥機/洗浄機能付便座/洗濯機置場/床暖房(リビングダイニング)/エアコン1基(リビングダイニング)		
総戸数	883戸		
備考	※海外居住者物件 ※マスターリース相談可能 (法人様で源泉徴収にご対応いただけない場合はご相談下さい) ※室内禁煙 ※ペット飼育不可 ※浄水器のカートリッジは消耗品の為、交換費用は借主または入居者の負担といたします。		

東京都知事(4)第76366号
 株式会社 デュープレックス・ギャザリング
DUPLEX Gathering

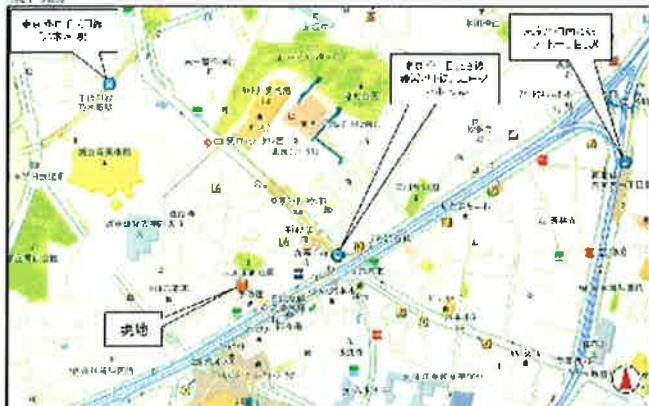
■お問合せは
03-6255-5115
 〒104-0061 東京都中央区銀座七丁目3番7号
 プランエスパ銀座7階
 TEL 03-6255-5115 FAX 03-6255-5511

手数料配分
 貸主 0% 借主100%
 元付 0% 客付100%

媒介

ブランド六本木

案内図



- オートロック
- TVモニター付インターホン
- 宅配BOX
- 3口ガスコンロ
- 浄水器
- 食器洗浄乾燥機
- 床暖房(リビングダイニング)
- エアコン2基 (リビングダイニング、洋室)
- 洗浄機能付便座
- 追い焚き
- ミストサウナ付浴室換気乾燥機
- 洗濯機置場

【保証会社をご利用いただけます】

- 保証会社をご利用いただく場合は保証委託契約を締結していただきます(※要審査)
- 保証会社の規定による保証料をご負担いただきます
- ※個人契約でWICCS-PLUSをご利用の場合、
 - 契約料9万円+月額保証料1600円+月額手数料(月額賃料等+800円の1%)
- ※法人契約の場合、株式会社Cosaをご利用いただけます。
 - 月額賃料等の50%(保証保証料2万円)継続1万円
- 保証料はご利用いただく保証会社により異なります
- 法人さま等保証会社が不要な場合がございますので、担当者にご確認ください

- ※契約時に借換えを希望により異なります(別途見積金額をご負担いただきます)
- ※軽減手数料として賃料の1ヶ月分+消費税相当額をご負担頂きます
- ※退去時のハウスクリーニング費用は借主様の負担とさせていただきます
- ※賃料に消費税がかかる場合は、礼金+更新料(賃貸対象となります)
- ※1年未満の期間に解約された方は、設備の稼働点検の状況によって付帯設備を
取り外す場合がございますので、申し込み時にご確認の上、ご検討ください

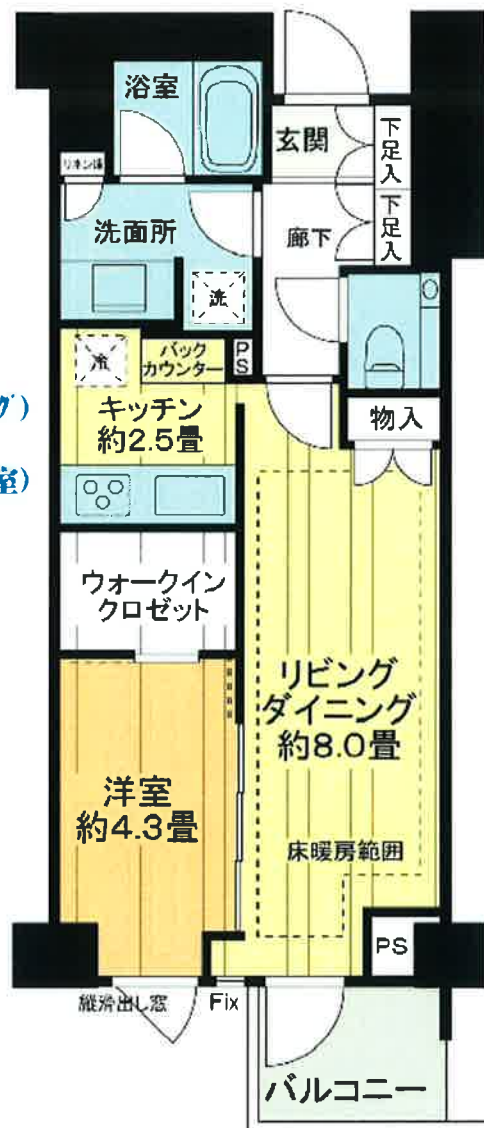
- [申込時必要書類]
- 個人契約時→契約者の収入証明書・身分証明書
連帯保証人の収入証明書
- 法人契約時→決算書・会社謄本・入居者の社印証
- [契約時必要書類]
- 個人契約時→契約者の住民票
(戸籍謄本となりますので銀行印/通帳も必要です)
- 入居者 → 住民票/顔写真貼付身分証明書
- 連帯保証人→印鑑証明書

当物件へご入居のお客様には入居費免除「インターネット環境お祝いサービス」
「引越し」・「見積りサービス」に関するご連絡が、東京リアルプロパティ株式会社(株)よりまいります。

- 借家人賠償特約付家財保険(店舗・事務所の場合は対応する保険にご加入いただきます)
- 本図面及び方位は現況を優先とします
- 万一契約済の際は、あしからずご了承ください



外観 2014年6月撮影



広告有効期限/平成26年9月30日

物件種目	マンション		
最寄駅	六本木		
間取	1LDK+W(ウォークインクローゼット)		
賃貸条件	賃料(月額)	190,000円	
	管理費等(月額)	10,000円	
敷金	敷金	190,000円	礼金 190,000円
	礼金	190,000円	
所在地	東京都港区六本木7丁目17-10		
交通	東京メトロ日比谷線・都営地下鉄大江戸線 「六本木」駅 徒歩3分		
	東京メトロ千代田線「乃木坂」駅 徒歩9分		
	東京メトロ南北線「六本木一丁目」駅 徒歩12分		
建物	構造規模	鉄筋コンクリート造	地下 1階 地上 5階建 3階部分
	専有面積	42.24㎡	
その他面積	バルコニー	3.28㎡	
	ルーフバルコニー	-㎡	
	専有庭	-㎡	
	トランクルーム	-㎡	
築年月	2013年3月	契約期間	普通賃貸借2年
現況	居住中/相談		更新 更新料
			可 新賃料の1ヶ月分
設備	コンベーター/オートロック/TVモニター付インターホン/宅配BOX/ 3口ガスコンロ/浄水器/食器洗浄乾燥機/床暖房(リビングダイニング)/ エアコン2基(リビングダイニング、洋室)/洗浄機能付便座/追い焚き/ ミストサウナ付浴室換気乾燥機/洗濯機置場/		
総戸数	88戸		
備考	6月下旬退去予定 ※7月下旬入居予定		
	※ペット飼育不可 ※室内禁煙 ※海外居住者物件 ※マスターリース相談可能 (法人様で源泉徴収に不対応いただける場合はご相談下さい) ※浄水器のカートリッジは消耗品の為、 交換費用は借主または入居者の負担といたします。		

東京都知事(4)第76366号

株式会社 デュープレックス・ギャザリング

DUPLEX Gathering

■お問合せは

03-6255-5115

〒104-0061 東京都中央区銀座七丁目3番7号
ブランドエス/銀座7階
TEL 03-6255-5115 FAX 03-6255-5111

媒介

手数料配分
貸主 0% 借主100%
元付 0% 客付100%

1LDK

都営大江戸線「赤羽橋」駅徒歩3分、東京メトロ南北線「麻布十番」駅徒歩6分と、2駅利用可能！都心へのアクセスが便利です！

プルシェール麻布十番 806

建物外観



Room Plan

専有面積: 56.2㎡



リビング補償制度

室内・設備・周辺写真

プルシェール麻布十番



プルシェール麻布十番



プルシェール麻布十番



プルシェール麻布十番



【賃貸条件】

賃料	245,000円		
共益費	10,000円		
駐車場	-		
敷金	1ヶ月	礼金	1ヶ月

【物件概要】

所在地	東京都港区三田1丁目3-44		
間取り	1LDK	専有面積	56.2㎡
間取り詳細	LDK14.79・洋室7.04		
物件種別	マンション	建物構造	鉄筋コンクリート造
階数	8/10階建	築年月	2008年2月
入居可能日	即入居可	商品名	その他
交通	東京都大江戸線 赤羽橋駅 徒歩5分 東京地下鉄南北線 麻布十番駅 徒歩8分		

【設備情報】

エアコン	温水洗浄暖房便座	TVインターホン
対面キッチン	浴室換気乾燥機	オートロック
カードキー	防犯合わせガラス	ペアガラス
防犯カメラ	追い焚き給湯	洗髪洗面化粧台
室内物干し	BSアンテナ	CATV
エレベーター	家具家電付き	宅配ボックス
駐輪場	クローゼット	フローリング
排水：公共下水		

【備考】

更新料1ヶ月

仲介手数料 1.08ヶ月(税込)

保険 加入義務無し (リビング補償制度付き)

注意事項

東京都知事(4)第76366号

株式会社 デュープレックス・ギャザリング

DUPLEX **DUPLEX Gathering**

■お問合せは

03-6255-5115

〒104-0061 東京都中央区銀座七丁目3番7号
プランエスバ銀座7階

TEL 03-6255-5115 FAX 03-6255-5511

媒介

手数料配分
貸主 0% 借主 100%
元付 0% 客付 100%