

PROUD  
FLAT

# プラウドフラット八丁堀

ー野村の高級「新築」賃貸マンションー

**A<sub>type</sub>** 専有面積 25.12㎡(約7.5坪)  
1K

**B<sub>type</sub>** 専有面積 25.12㎡(約7.5坪)  
1K

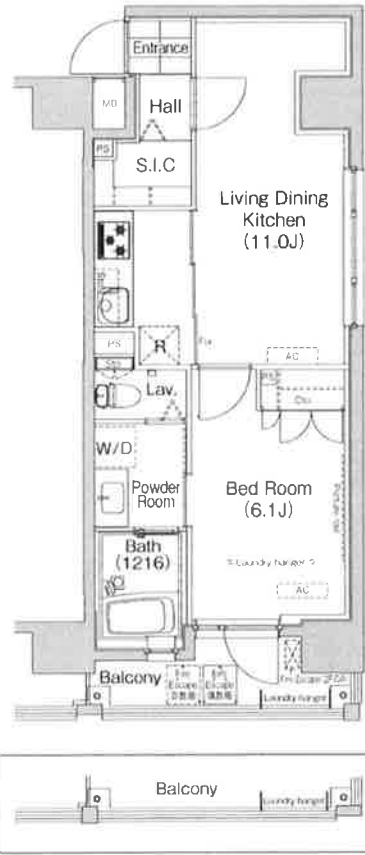
**C<sub>type</sub>** 専有面積 40.01㎡(約12.1坪)  
1LDK



分譲 部分図



分譲 部分図



分譲 部分図

## ▶賃料表

| 凡例      | 保証料     | タイプ  |
|---------|---------|------|
| 間取り     | 8,000円  | 1K   |
| 専有面積    | 11,000円 | 1LDK |
| 賃料      | 10,000円 |      |
| 共益費     |         |      |
| 1K      |         |      |
| 1LDK    |         |      |
| 10,000円 |         |      |

| 階   | 1201                            | A | 1202                            | B | 1203                               | C |
|-----|---------------------------------|---|---------------------------------|---|------------------------------------|---|
| 12F | 1K<br>25.12㎡(約7.5坪)<br>117,000円 |   | 1K<br>25.12㎡(約7.5坪)<br>116,000円 |   | 1LDK<br>40.01㎡(約12.1坪)<br>170,000円 |   |
| 11F | 1K<br>25.12㎡(約7.5坪)<br>116,000円 | A | 1K<br>25.12㎡(約7.5坪)<br>115,000円 | B | 1LDK<br>40.01㎡(約12.1坪)<br>169,000円 | C |
| 10F | 1K<br>25.12㎡(約7.5坪)<br>115,000円 | A | 1K<br>25.12㎡(約7.5坪)<br>114,000円 | B | 1LDK<br>40.01㎡(約12.1坪)<br>168,000円 | C |
| 9F  | 1K<br>25.12㎡(約7.5坪)<br>113,000円 | A | 1K<br>25.12㎡(約7.5坪)<br>112,000円 | B | 1LDK<br>40.01㎡(約12.1坪)<br>167,000円 | C |
| 8F  | 1K<br>25.12㎡(約7.5坪)<br>113,000円 | A | 1K<br>25.12㎡(約7.5坪)<br>112,000円 | B | 1LDK<br>40.01㎡(約12.1坪)<br>165,000円 | C |
| 7F  | 1K<br>25.12㎡(約7.5坪)<br>112,000円 | A | 1K<br>25.12㎡(約7.5坪)<br>111,000円 | B | 1LDK<br>40.01㎡(約12.1坪)<br>165,000円 | C |
| 6F  | 1K<br>25.12㎡(約7.5坪)<br>112,000円 | A | 1K<br>25.12㎡(約7.5坪)<br>111,000円 | B | 1LDK<br>40.01㎡(約12.1坪)<br>161,000円 | C |
| 5F  | 1K<br>25.12㎡(約7.5坪)<br>111,000円 | A | 1K<br>25.12㎡(約7.5坪)<br>110,000円 | B | 1LDK<br>40.01㎡(約12.1坪)<br>161,000円 | C |
| 4F  | 1K<br>25.12㎡(約7.5坪)<br>111,000円 | A | 1K<br>25.12㎡(約7.5坪)<br>110,000円 | B | 1LDK<br>40.01㎡(約12.1坪)<br>162,000円 | C |
| 3F  | 1K<br>25.12㎡(約7.5坪)<br>110,000円 | A | 1K<br>25.12㎡(約7.5坪)<br>109,000円 | B | 1LDK<br>40.01㎡(約12.1坪)<br>161,000円 | C |
| 2F  | 1K<br>25.12㎡(約7.5坪)<br>110,000円 | A | 1K<br>25.12㎡(約7.5坪)<br>109,000円 | B | 1LDK<br>40.01㎡(約12.1坪)<br>161,000円 | C |
| 1F  | エントランス                          |   | 管理室                             |   | 自転車置場                              |   |

※最新の空室状況についてはお電話にてお問い合わせをお願いいたします。

|  |  |  |
|--|--|--|
| <ul style="list-style-type: none"> <li>ノンタッチキーシステム</li> <li>モ配ロッカー</li> <li>エアコン(全室実機)</li> <li>シャワートイレ</li> </ul> | <ul style="list-style-type: none"> <li>テンプレキーダブルロック</li> <li>カラーハンズフリーインターホン</li> <li>遠征付セミオートバス(1LDK)</li> <li>インターネット</li> <li>BS/CS110放送対応</li> </ul> | <ul style="list-style-type: none"> <li>防犯カメラ</li> <li>ビクチャレール</li> <li>浴室乾燥機</li> <li>立入検察センサー</li> <li>ランドリーハンガー</li> </ul> |
|--|--|--|

### 物件概要

- 名 称 プラウドフラット八丁堀
- 住 所 東京都中央区八丁堀一丁目8番5号
- 交 通 東京メトロ日比谷線 東京メトロ東西線「茅場町」2番出口徒歩3分  
東京メトロ日比谷線「八丁堀」A6出口 徒歩3分
- 構造 規模 鉄筋コンクリート造 地上12階建
- 総 戸 数 住居33戸
- 設 計 株式会社建築アーキテクト
- 施 工 工 新築株式会社
- 竣 工 時 期 2014年6月20日(予定)
- 入 居 可 能 日 2014年6月21日以降(予定)

### 賃貸条件

- 敷 金 2ヶ月(仮日含れ月間)には敷金1ヶ月。ペット飼育は敷金1ヶ月増み増し。
- 礼 金 1ヶ月
- 契約期間 普通賃貸借契約2年
- 更新料 新賃料の1ヶ月相当
- 保 険 貸主指定の保険に加入していただきます。
- 駐 輪 場 33区画(無料増設)

●お申し込み後、審査結果が判明する場合がございます。  
●審査に合格された場合は、お申し込みの住所を優先してご案内させていただきます。  
●お申し込みより、お申し込みの住所を優先してご案内させていただきます。  
●お申し込みより、お申し込みの住所を優先してご案内させていただきます。  
●お申し込みより、お申し込みの住所を優先してご案内させていただきます。  
●お申し込みより、お申し込みの住所を優先してご案内させていただきます。

東京都知事(4)第76366号  
株式会社 デュプレックス・ギャザリング  
**DUPLEX Gathering**

■お問合せは  
**03-6255-5115**  
〒104-0061 東京都中央区銀座七丁目3番7号  
プランエス/銀座5階  
TEL 03-6255-5115 FAX 03-6255-5111

手数料配分  
貸主 0% 借主 100%  
元付 0% 客付 100%

媒介

ペット相談可(犬猫可) **SEI Guarantee RECRUIT** **FORRENT INSURE**

# 新築

## 高級分譲賃貸マンション

## ユニーブル銀座東

家賃 **189,000円**

管理費 **17,000円**

6 沿線 6 駅以上利用可!!

- 有楽町線『新富町』 駅徒歩3分
- 日比谷線『築地』 駅徒歩6分
- 浅草線『白川』 駅徒歩6分
- 銀線『京橋』 駅徒歩9分
- 丸ノ内線『銀座』 駅徒歩12分
- 山手線『東京』 駅徒歩14分



《物件概要》  
 所在地/中央区  
 新高 1-7-5  
 構造/RC造地上14階建  
 築年月/2013年12月  
 面積/55.29㎡

《契約条件》  
 礼金/1ヵ月 敷金/1ヵ月  
 償却/1ヵ月 入居/即  
 期間/2年間  
 更新料/新賃料の1ヵ月分

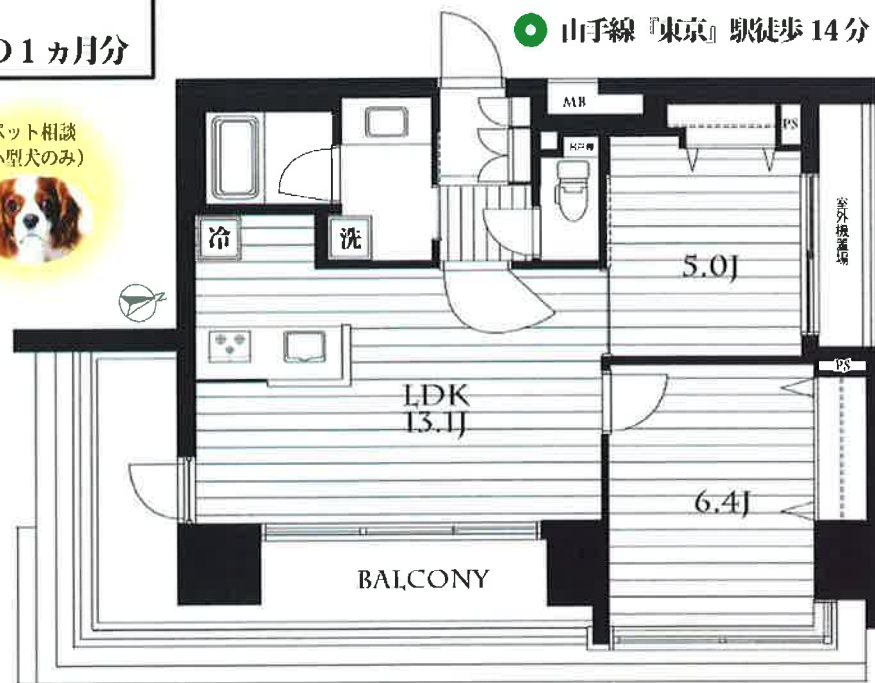
《設備》

|               |          |          |           |
|---------------|----------|----------|-----------|
| エアコン          | フローリング   | システムキッチン | 浄水器       |
| 食器洗浄機         | 遠赤付オートバス | 浴室換気乾燥機  | ミストサウナ    |
| シャワートイレ       | 光ファイバー   | CATV     | BS-CS110* |
| TVモニター付インターホン | オートロック   | ダブルロック   | 宅配ボックス    |

ペット相談  
(小型犬のみ)



9階部分・角部屋



- ・家財保険: 22,000円
- ・鍵交換代: 30,000円(外税)
- ・更新事務手数料: 0.5ヵ月(外税)
- ・24時間緊急対応登録料: 10,000円(外税)※契約時のみ
- ◎備考
- ・1戸振替手数料: 毎月500円(外税)※法人契約は希望者のみ
- ※喫煙者不可
- ※ペット飼育者: 敷金1ヵ月追加・償却0.5ヵ月追加
- ※1年未満に解約された場合は賃料1ヵ月分の違約金がかかります。

※図面と現況に相違がある場合は、現況を優先します。 ※借家人賠償保険加入 ※保証人不要システム利用可(賃料の40%~)

東京都知事(4)第76366号  
 株式会社 デュプレックス・ギャザリング  
**DUPLEX DUPLEX Gathering**

■お問合せは  
**03-6255-5115**  
 〒104-0061 東京都中央区銀座七丁目3番7号  
 プランエスパ銀座7階  
 TEL 03-6255-5115 FAX 03-6255-5511

媒介

手数料配分  
 貸主 0% 借主100%  
 元付 0% 客付100%



～高級分譲賃貸マンション～

# オープンレジデンス銀座est

1006号室

東京メトロ銀座線

銀座駅徒歩8分

東京メトロ有楽町線 新富町駅徒歩2分

東京メトロ日比谷線 築地駅徒歩3分

東京メトロ日比谷線 東銀座駅徒歩5分

## 賃料 220,000 円

### 管理費 10,000 円

### 敷金 1 ヶ月 礼金 1 ヶ月

### 現況 8月下旬入居可予定

## 角部屋

### 物件概要

所在地: 中央区築地1-5-8  
構造: 鉄筋コンクリート造13階建  
総戸数: 73戸  
築年数: 西暦2012年8月築  
間取り: 2LDK  
広さ: 61.41㎡

### 必要書類等

身分証明書(要申込時コピー)  
入居者住民票1通  
収入証明書  
住宅総合保険 2年間 20,000円  
鍵交換代 21,600円  
設備緊急受付システム料 2年間 5,400円  
契約期間: 2年間  
更新料: 新賃料の1ヶ月分  
家賃口座引落(手数料は契約者負担となります)  
※解約時敷金償却1ヶ月(法人契約に限り相談可)

室内設備については  
コールセンターにて  
24時間対応しております。



図面と相違がある場合は相違を優先いたします。

当社指定の保証会社をご利用頂くことが契約条件となります。  
初回保証料として月額賃料等合計額の60%、以後1年毎に14,000円をご負担頂きます。

■お問合せは

## 03-6255-5115

〒104-0061 東京都中央区銀座七丁目3番7号  
プランエスパ銀座7階  
TEL 03-6255-5115 FAX 03-6255-5111

媒介

# DUPLEX

東京都知事(4)第76366号

株式会社 デュープレックス・ギャザリング

# DUPLEX Gathering

手数料配分  
貸主 0% 借主100%  
元付 0% 客付100%