

賃貸マンション

目白プレイスタワー 211号室

山手線目白駅 徒歩13分

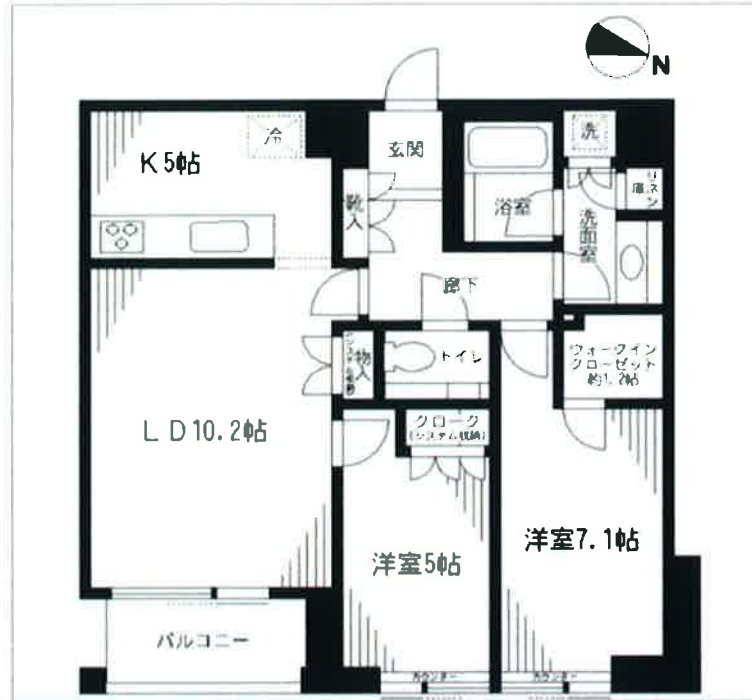
間取り 2LDK

賃料 230,000円

管理費

礼金敷金 礼金1ヶ月・敷金1ヶ月

所在	東京都豊島区高田3丁目41-8		
間取詳細	洋(7.1畳)、洋(5.0畳)		
構造・階建	鉄筋コン 2階/21階建(地下1階)		
専有面積	65.47㎡	建物種別	マンション
築年月	2006年12月	開口向き	東
入居時期	2014年07月	更新料	1ヶ月
損保	要2.5万円2年	連帯保証人	不要+保証会社利用が必要
契約期間	普通借家(2年)		
保証会社	必須(その他/[保証会社]株式会社Casa[初回保証委託料]賃料等50%[年間保証委託料(1年毎)] <input type="checkbox"/> 0,000)		
駐車場	無		
入居諸条件	2人入居可 子供可 高齢者相談 事務所不可		
その他費用	ReloRent24 加入必須19,440円		
周辺施設			



◆おすすめポイント◆



設備

ガス:都市、バス、トイレ、エアコン、室内洗濯機置場、ガスコンロ三口対応、給湯、バストイレ別、シャワー、追焚、浴室乾燥機、洗面所独立、洗面台、システムキッチン、バルコニー、バルコニー面積4.73㎡、フローリング、床暖房、収納、オートロック、モニタ付オートロック、エレベーター、宅配ボックス、地上デジタル、CATV、分譲タイプ、オートバス、食洗機、ディスボーズ、浄水器、当社管理物件、LDK15畳以上、ビルトインエアコン

備考

・目白プレイス タワー

※掲載情報と現状が異なる場合は現状が優先となります。

東京都知事(4)第76366号
株式会社 デュプレックス・ギャザリング
DUPLEX DUPLEX Gathering

■お問合せは

03-6255-5115

〒104-0061 東京都中央区銀座七丁目3番7号
ブランエスバ銀座7階
TEL 03-6255-5115 FAX 03-6255-5511

媒介

手数料配分
貸主 0% 借主100%
元付 0% 客付100%

ベルファース麻布十番

インターネット光回線利用料無料！(UCOM光)



南北線
大江戸線
麻布十番駅
2分



大江戸線【赤羽橋】駅 徒歩 12分
南北線【白金高輪】駅 徒歩 14分



号室	㎡数	家賃	入居日
303	30.23㎡	132,000円	即
401	28.13㎡	134,000円	即
501	28.13㎡	136,000円	即

EQUIPMENT & FACILITIES

- エレベーター
- 宅配ボックス
- オートロック
- モニター付きインターホン
- フローリング
- 下駄箱
- 2口ガスシステムキッチン
- 給湯
- 洗浄機能付き暖房便座
- ドラム式洗濯乾燥機
- 独立洗面台
- エアコン
- クローゼット
- バルコニー
- 駐輪場(1台まで)

物件概要

建物名称/ベルファース麻布十番
所在地/東京都港区麻布十番3-11-6
構造/鉄筋コンクリート造 8階建
建築年月/平成18年1月建築

募集条件

敷金/賃料の1ヶ月分 礼金/賃料の0ヶ月分
共益費/7,000円 解約予告/1ヶ月前
契約期間/2年間(更新可) 更新料/新賃料の1ヶ月分
内財保証/17,000円(2年)
鍵交換代/27,000円
※1年未満の解約の場合、違約金1ヶ月分要
※お申込書:当社指定
※お申込資格
1. 安定した収入のある職業に従事している方
2. 所得証明・住民票・その他、当社が請求する書面の提示・提出ができる方
3. 本人と同等か、それ以上の収入のある親族の連帯保証人を立てられる方
※退去時にクリーニング費用を借主負担とする特約があります。
※先約が入っている場合がありますので、必ずご確認ください。

※この図面は概要の紹介ですので、実際と異なる場合は現況を優先します。
※住宅・駐車場につきましては、借賃の1ヶ月分の1.08倍相当額を仲介手数料として頂きます。
※ピアノ等・楽器の演奏相談不可
ペットの飼育不可です。

★保証会社も御利用頂けます★
【日本賃貸保証(JID)】
※初回契約時に保証料(月額支払合計額の50%)のお支払いにより2年間、連帯保証人が不要。その後2年ごとの保証料は一律30%となります。
※毎月の家賃支払は、口座より自動引落しとなります。
※当社指定の保証会社の審査があります。

【エポス保証】
※初回契約時に保証料(月額支払合計額の30~40%)のお支払いにより2年間、連帯保証人が不要。その後2年ごとの保証料は0,000円~12,000円。
※毎月の家賃支払は、口座より自動引落しとなります。
※当社指定の保証会社の審査があります。

物件写真 H25年12月撮影



現地案内図

東京都知事(4)第76366号

株式会社 デュプレックス・ギャザリング

DUPLEX DUPERX Gathering

■お問合せは

03-6255-5115

〒104-0061 東京都中央区銀座七丁目3番7号
ブランエスパ銀座7階
TEL 03-6255-5115 FAX 03-6255-5511

媒介

手数料配分
貸主 0% 借主100%
元付 0% 客付100%

貸マンション

代々木公園駅

ミテツツア代々木公園 402

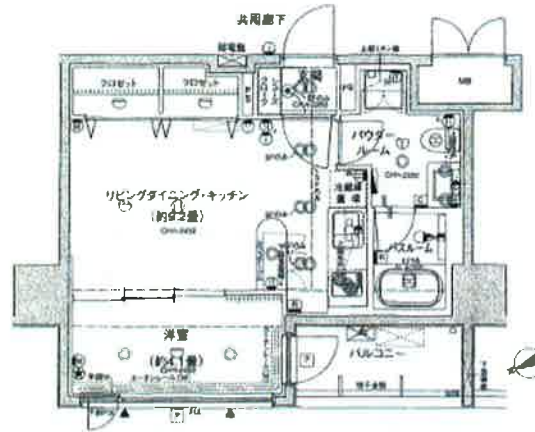
間取り
1LDK

専有面積
33.38㎡

築年月
2011年05月

チェックポイント！

日当り良好 常時ゴミ出し可能 B・T別室 オートバス シャワー
追焚機能 浴室暖房 浴室乾燥機 タンクレストイレ 温水洗
浄便座 洗面所 洗面台 ガスコンロ付 2口コンロ システムキ
ッチン 収納スペース クローゼット シューズボックス 室内洗
濯機置場 洗濯機置場 給湯 都市ガス フローリング 全居室フ
ローリング 冷房 エアコン CS BS端子 パルコニー エレベ
ーター 宅配BOX 駐輪場1台無料



この図面は物件情報の一部を抜粋して掲載しております。(現況優先)
付帯条件や別途料金等が発生する場合がありますのでご確認ください。

物件種目	貸マンション
最寄駅	代々木公園
間取タイプ	1LDK
賃料	129,000円
貸賃条件	礼金 1ヶ月 敷金 1ヶ月 保証金 なし

物件所在地	東京都渋谷区富ヶ谷2丁目16-13		
交通	東京メトロ千代田線 代々木公園 徒歩9分		
建物	建物名	ミテツツア代々木公園 402	
	構造・規模	RC 8階建 4階部分	
	使用部分積	33.38㎡	
	間取内訳	洋 4.1 LDK 9.2	
築年月	2011年05月	契約期間	2年
管理費等	9,000円/月		
駐車場	空あり		
現況	空家	入居日	2014年06月中旬予定
設備	B・T別室 オートバス シャワー 追焚機能 浴室暖房 浴室乾燥機 タンクレストイレ 温水洗浄便座 洗面所 洗面台 ガスコンロ付 2口コンロ...		
保険等	要 2年19,000円		
備考	更新料：新賃料 1.5ヶ月 賃貸保証：利用可 鍵交換代等：有 21,600円～ 利用駅1：小田急小田原線 代々木八幡 徒歩9分 利用駅2：小田急小田原線 代々木上原 徒歩13分		

東京都知事(4)第76366号
株式会社 デュープレックス・ギャザリング
DUPLEX Gathering

■お問合せは
03-6255-5115
〒104-0061 東京都中央区銀座七丁目3番7号
プランエスパ銀座7階
TEL 03-6255-5115 FAX 03-6255-5111

媒介
手数料配分
貸主 0% 借主100%
元付 0% 客付100%