

YOTSUYA DUPLEX D-R

都営新宿線

「曙橋」駅徒歩5分

丸ノ内線

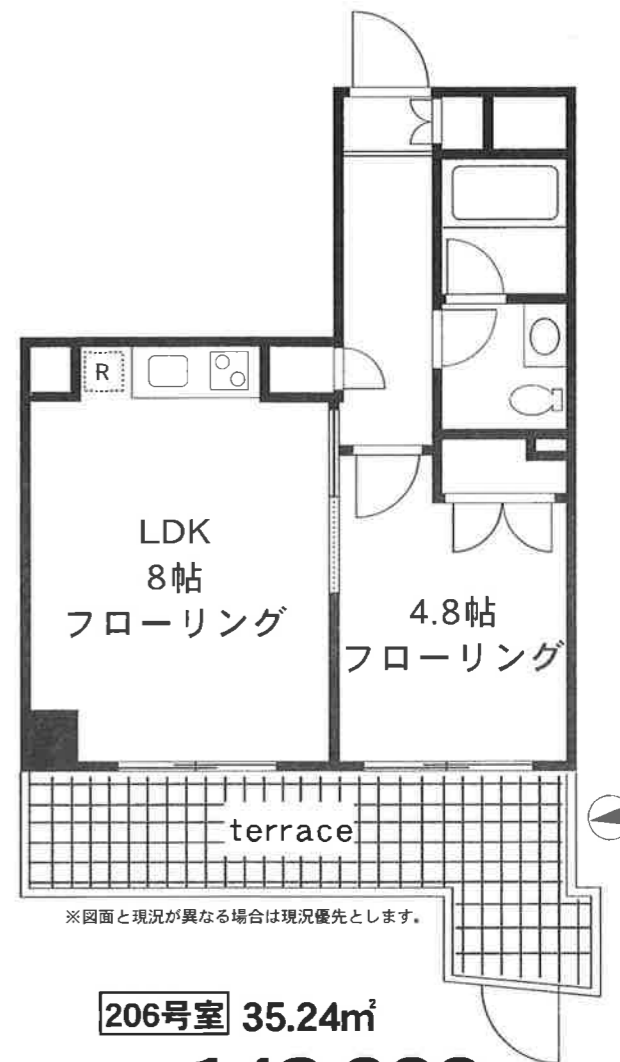
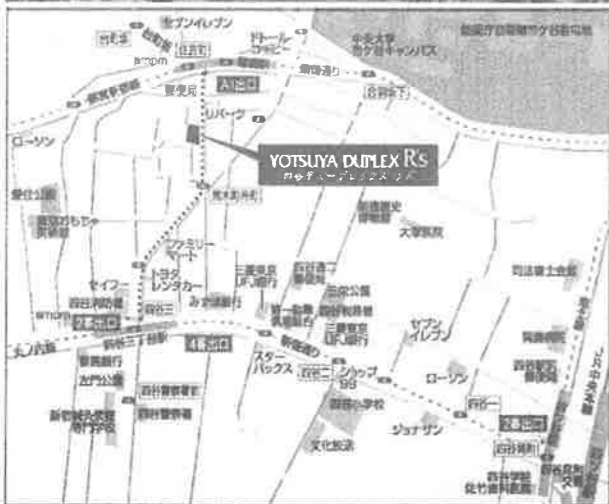
「四谷三丁目」駅徒歩5分

JR中央総武線

「信濃町」駅徒歩18分



- 環境、経済的に優しいオール電化 ■光インターネット無料
- 安心・安全なSECOM監視システム導入マンション
- 来訪者を確認できるカラーモニター付インターホン
- 衣類を傷めず洗い、乾燥できるドラム式洗濯乾燥機
- 敷地内機械式駐車場、ベント-S600可能



※図面と現況が異なる場合は現況優先とします。

206号室 35.24㎡

■賃料 **148,000**円

■管理費/10,000円 ■入居日/即日

- 【設備】
- オートロック
 - エレベーター
 - エアコン
 - IHクッキングヒーター
 - ウォシュレット
 - ドラム式洗濯乾燥機
 - 無料トランクルーム
 - サイバーホーム使用料無料
 - BS-CS・110°
 - カラーモニター付インターホン
 - 宅配ボックス

※当物件は、地域景観を図るためベランダの手摺りに布団や洗濯物を干す等は禁止となっております。※TVの視聴は、地デジ対応型のTV限定で視聴可能となり、アナログTVは 視聴不可になりますのでご注意願います。

物件概要 ■所在地/新宿区舟町12-35 ■構造/RC造一部鉄骨造地上8階建(登記上) ■築年月/平成20年10月 ■駐車場/敷地内機械式、敷金0 礼金0 月々26,250円(税込) / 全長5,300mm 全幅1,950mm、全高1,550mm、重量2,300kg ■駐輪場/無料(登録制) ※駐車場、駐輪場の空きは随時要確認 **賃貸条件** ■敷金/1ヶ月分 ■礼金/1ヶ月分 ■管理費/10,000円 ■更新料/新賃料の1ヶ月分 ■契約期間/2年間 ■家財保険/当社指定保険:2年間15,000円(地震保険付きなら22,000円) ■連帯保証人不要システム/リクルートのみ利用可 ■鍵交換代/21,000円 ※現在税率5%で計算しております。2014年4月以降は税率8%で計算致します。

東京都知事(4)第76366号
株式会社 デュプレックス・ギャザリング
DUPLEX Gathering

■お問合せは
03-6255-5115
〒104-0061 東京都中央区銀座七丁目3番7号
プランエスパ銀座7階
TEL 03-6255-5115 FAX 03-6255-5511

媒介

手数料配分
貸主 0% 借主100%
元付 0% 客付100%



賃貸マンション パークアクシス両国

東京都交通局都営大江戸線

「両国」駅徒歩6分

JR総武線

「両国」駅徒歩10分

【物件概要】

- 所在地/東京都墨田区緑一丁目5番13
- 構造規模/鉄筋コンクリート造地上11階建
- 竣工年月/2012年8月 ■駐車場/有(相談)
- 管理会社/三井不動産ファシリティーズ株式会社
- 備考/ピアノ相談可 ペット相談可 管理:通勤

【賃貸条件】

- 礼金/無(604のみ1ヶ月)
- 敷金/2ヶ月 ■契約期間/2年
- 更新料/新賃料の1ヶ月分相当額
- 保険/借家人賠償責任保険を付帯した火災保険にご加入いただきます
- その他費用/入居時における玄関鍵交換代:15,750円
口座振替事務手数料:105円/月
退去時における通常清掃費用:有

礼金0ヶ月キャンペーン!
(206号室)

礼金1ヶ月キャンペーン!
(604号室)

※3月分迄

※キャンペーンにつき、一年未満での解約の場合、賃料の1ヶ月分相当額が違約金として発生します。

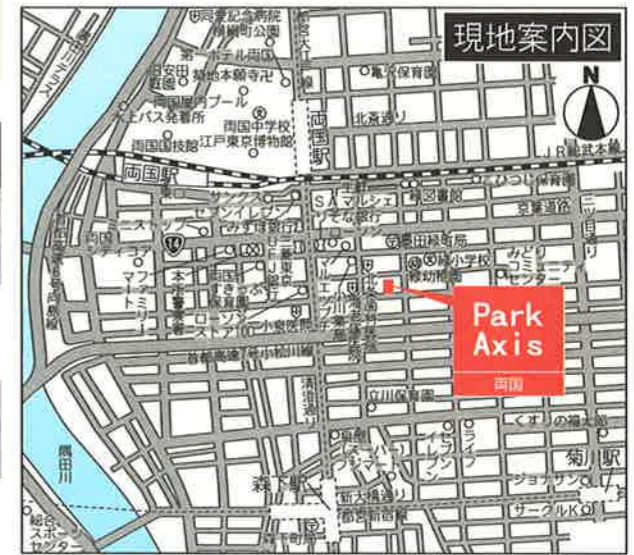
EQUIPMENT

相談可
 ピアノ相談可
 オートロック
 TVモニター付インターホン
 駐輪場
 ノンタッチキー宅配ロッカー
 ゴミ置き場
 エレベーター
 CATV
 BSアンテナ
 CS110°
 フローリング
 浴室乾燥機
 シャワートイレ
 エアコン
 追い焚き
 独立洗面台
 ガスコンロ(2口)
 相談可
 小型犬または猫1匹のみ(数3)
 ペット相談可

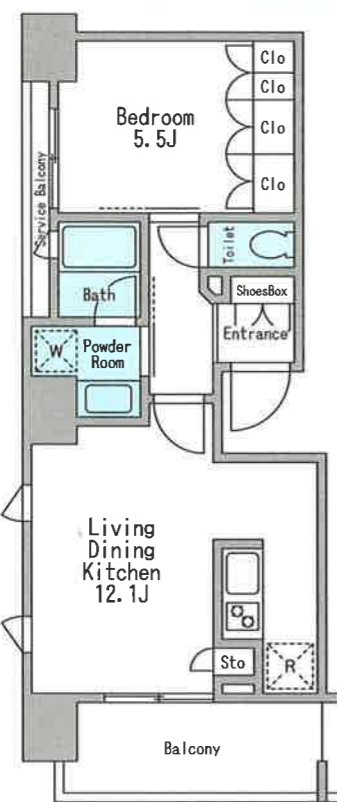
■賃料表

号室	面積	賃料(月額)	管理費	入居日	案内可能日
206	43.02㎡	147,000円	12,000円	4月中旬	3月下旬
604	25.04㎡	97,000円	8,000円	4月上旬	3月中旬
606	43.02㎡	148,000円	12,000円	即可	即可

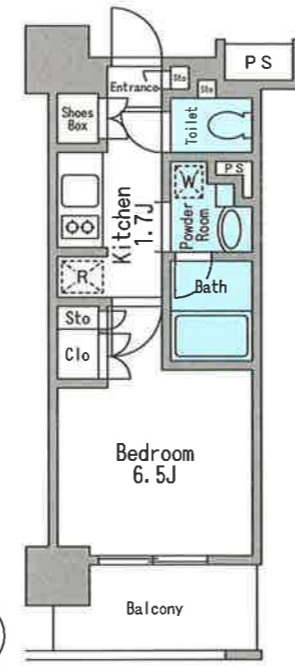
※税率変更の場合は、新税率を適用いたします。
 ※お申込み後、審査の結果お断りする場合がございます。
 ※図面と現況に相違がある場合は現況優先と致します。



206
606 (申)
1LDK
専有面積/43.02㎡



604
1K
専有面積/25.04㎡



東京都知事(4)第76366号

株式会社 デュプレックス・ギャザリング

DUPLEX Gathering

■お問合せは

03-6255-5115

〒104-0061 東京都中央区銀座七丁目3番7号
 ブランエスパ銀座7階
 TEL 03-6255-5115 FAX 03-6255-5511

媒介

手数料配分
 貸主 0% 借主100%
 元付 0% 客付100%



賃貸マンション

パークアクシス 麻布仙台坂



401号室

1LDK / 53.09㎡

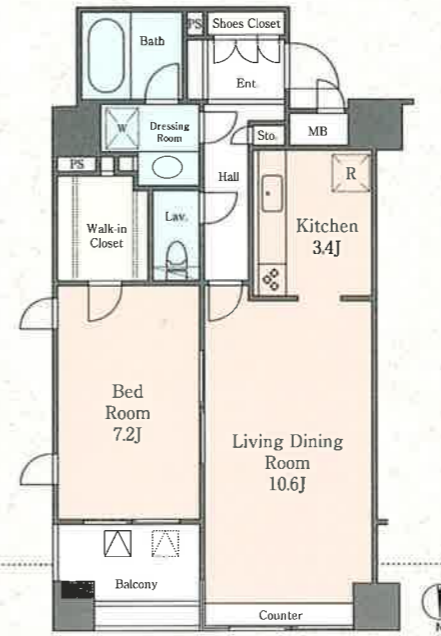
月額賃料

222,000円

管理費

15,000円

入居予定日 即可



603号室

STUDIO / 39.74㎡

月額賃料

180,000円

管理費

10,000円

入居予定日 即可

〈モデル家具設置住戸〉

Equipment

- 床暖房 ■エアコン ■浴室乾燥機
- 給湯追い焚き ■BS ■CS
- CATV ■コンロ ■グリル
- オートロック ■宅配ロッカー



礼金0ヶ月 キャンペーン

※1年未満解約の場合は違約金1ヶ月分が必要となります。
※3月末契約開始分まで

【物件概要】

■所在地/東京都港区南麻布1丁目4-3 ■交通/都営大江戸線・東京メトロ南北線「麻布十番」駅徒歩4分 ■構造規模/鉄骨鉄筋コンクリート造11階建 ■築年月/2003年10月 ■駐車場/無 ■管理会社/グローバルコミュニティ株式会社 東京本部(巡回管理)

【賃貸条件】

■敷金/2ヶ月 ■礼金/無 ■契約期間/2年 ■更新料/新賃料の1ヶ月分相当額 ■保険/借家人賠償責任保険を付帯した火災保険にご加入頂きます ■玄関鍵交換代/入居時15,750円(税込) ■口座振替事務手数料/月額105円(税込) ■退去時に通常清掃費用有 ■案内可能日/即可

※お申し込み後、審査の結果お断りする場合がございます。※図面と現況に相違がある場合は現況優先と致します。※消費税は5%で算出しております。

連帯保証人
不要システム

・オリエントコーポレーション(住みえるアルファ)
・リクルートフォレントインシュア
・CASA

ビジネスと文化が交差する
洗練の街、麻布。
利便に満ちたこの地で
羨望のアーバンライフを。



都営大江戸線・東京メトロ南北線

「麻布十番」
駅徒歩 4分



東京都知事(4)第76366号

株式会社 デュープレックス・ギャザリング

DUPLEX **DUPLEX Gathering**

■お問合せは

03-6255-5115

〒104-0061 東京都中央区銀座七丁目3番7号
ブランエスパ銀座7階

TEL 03-6255-5115 FAX 03-6255-5511

媒介

手数料配分
貸主 0% 借主100%
元付 0% 客付100%