

賃貸

賃料  
(月額)  
管理費等

200,000円

10,000円 その他

交通

東急東横線

学芸大学 駅  
徒歩 12分

名称

サンウッド学芸大学テラス

( 棟 5 階 502 号室 )

☆2013年12月新築・分譲マンションの賃貸☆

3LDK



- 《設備》
- オートロック
  - TVモニタ付インターホン
  - 宅配ロッカ
  - 東南角部屋
  - 一部フローリング
  - システムキッチン
  - ガスコンロ3口付
  - 床暖房
  - 追焚き可
  - 浴室乾燥機
  - 温水洗浄便座
  - パステル別
  - 洗面所独立
  - 室内洗濯機置場

地図



※(原状回復)借主は退去時に貸主指定の専門業者にて、全体的なハウスクリーニング(台所・浴室・トイレ等の水まわりクリーニングを含む)を行い、その費用を負担するものとする。

※(借主の禁止事項)借主は本物件において次の行為を行ってはならない。ペット(犬、猫、鳥、ウサギ等)の飼育・石油ストーブ及び石油ファンヒーターの使用・喫煙。

※本マンションは将来的に大規模修繕工事が実施される可能性がありますので予めご了承下さい。

※近隣居住者間で発生した生活上のトラブル(生活騒音・ピアノ音量等)は当事者間で解決していただきますので予めご了承下さい。

※本物件敷地周辺は第三者所有地となっています。つきましては当該第三者所有地に建築物が建築(再建築)されることがありますので予めご了承下さい。周辺環境に関しましては、必ずご自身で事前にご確認ください。

※本物件周辺には目黒通に隣接している為、騒音・振動・臭気がある場合があります。周辺環境に関しましては、必ずご自身で事前にご確認ください。

※このハウジングマップは概要紹介図です。図面と現況が異なる場合は現況優先となります。

※当社仲介手数料には消費税及び地方消費税がかかります。

※家賃保証制度(R)加入要物件 初回保証料として賃料等の0.5ヶ月~1ヶ月分(最低2万円)/1年、継続保証料として2年目以降1万円/1年

備考	ペット	否	ピアノ	可	管理規約・使用細則等
	管理人	巡回	入居可能日	即日	

所在	(住居表示) 東京都目黒区目黒本町1丁目15			
	<b>定期建物賃貸借契約 2年間</b>			
賃	礼金	0.5ヶ月(100,000円)	保証金	—ヶ月(—円)
賃	敷金	1ヶ月(210,000円)	補填	無
条	賃貸借契約の種類 定期建物賃貸借契約			
件	一時使用・取壊し 予定の事由			
	契約終了日	2年間	更新	否
	更新料	無	更新料	無
	入居者条件	法人(可)	個人(可)	入居人員(名)
	用途	住居	女性限定	
	火災保険料	有 15,000円~借家人賠償・個人賠償・修理費用特約付/期間2年更新時再加入		
建	面積	69.80㎡(21.11坪)	敷地面積	㎡(坪)
物	バルコニー	11.98㎡(3.62坪)	専用庭	㎡(坪)
	間取り			
	構造	鉄筋コンクリート造陸屋根5階建		
	建築	平成25年12月	増・改築	
設	水道(公営)	東京電力40A	給湯(台所/風呂/洗面)	
	エアコン1基	エレベーター		
備	その他設備	オートロック/TVモニタ付インターホン/宅配ロッカ/東南角部屋/一部フローリング/システムキッチン/ガスコンロ3口付/床暖房/追焚き可/浴室乾燥機/温水洗浄便座/パステル別/洗面所独立/室内洗濯機置場		
	《借主負担となる費用》 (入居中の負担義務)CATV・インターネットの視聴に掛かる費用(登録費用、その他視聴のために要する費用)は借主の負担とする。			
駐	駐車場	無		

東京都知事(4)第76366号

株式会社 デュプレックス・ギャザリング

# DUPLEX DUPLEX Gathering

■お問合せは

## 03-6255-5115

〒104-0061 東京都中央区銀座七丁目3番7号  
プランエスパ銀座7階  
TEL 03-6255-5115 FAX 03-6255-5511

媒介

手数料配分  
貸主 0% 借主100%  
元付 0% 客付100%

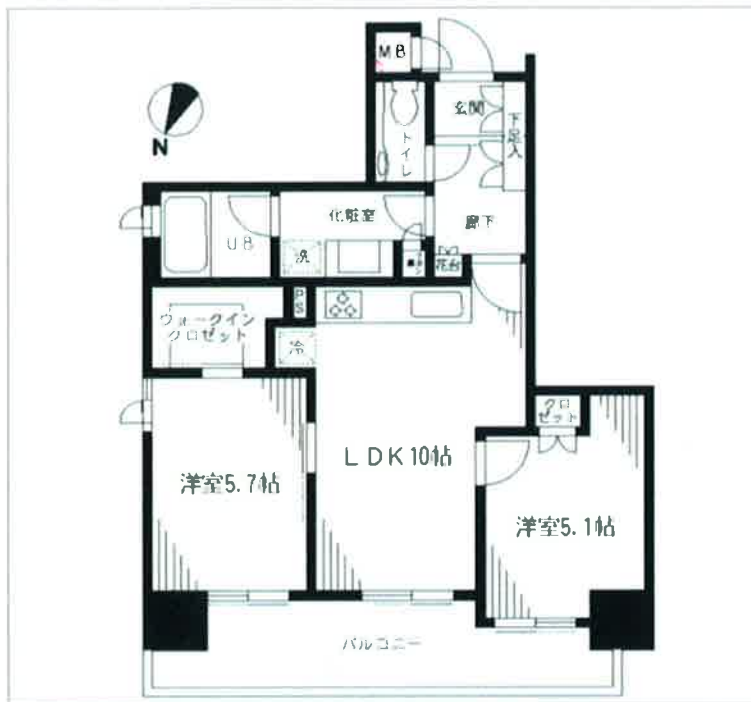
# 賃貸 マンション

# リシェ五反田スカイビュー 305号室

山手線五反田駅 徒歩7分

間取り	2LDK
賃料	170,000円
管理費	-
礼金敷金	礼金1ヶ月・敷金2ヶ月

所在	東京都品川区西五反田8丁目7-8		
間取詳細	洋(5.7畳)、洋(5.1畳)		
構造・階建	鉄筋コン 3階/15階建		
専有面積	51.21㎡	建物種別	マンション
築年月	2006年08月	開口向き	北西
入居時期	即	更新料	1ヶ月
損保	要2.5万円2年		
契約期間	普通借家(2年) 可(その他)		
保証会社	-		
駐車場	無		
入居随条件	2人入居可 子供可 高齢者相談 楽器相談可 事務所不可		
その他費用	-		
周辺施設	-		



### ◆おすすめポイント◆



### 設備

ガス:都市、バス、トイレ、エアコン、  
室内洗濯機置場、ガスコンロ三口対応、給湯、  
バストイレ別、シャワー、追焚、浴室乾燥機、  
洗面所独立、洗面台、洗髪洗面化粧台、  
システムキッチン、バルコニー、  
バルコニー面積10.22㎡、フローリング、床暖房、  
照明器具、収納、ウォークインクローゼット、  
オートロック、モニタ付オートロック、  
エレベーター、宅配ボックス、地上デジタル、  
分譲タイプ、オートバス、食洗機、当社管理物件、  
食器洗乾燥機

### 備考

・リシェ五反田スカイビュー

※掲載情報と現状が異なる場合は現状が優先となります。

DUPLEX

東京都知事(4)第76366号  
株式会社 デュプレックス・ギャザリング  
**DUPLEX Gathering**

■お問合せは

**03-6255-5115**

〒104-0061 東京都中央区銀座七丁目3番7号  
ブランエスパ銀座7階

TEL 03-6255-5115 FAX 03-6255-5511

媒介

手数料配分  
貸主 0% 借主100%  
元付 0% 客付100%

# グランシャルム広尾

◆◆心地よい日常を演出する住環境！！◆◆



- 外観高級タイル貼
- TVモニターオートロック
- 室内洗濯機置場
- 追焚機能付きバス
- 浴室換気乾燥機
- バス・トイレ別
- LL-45等級フローリング
- グリル付3口ガス
- エアコン完備
- N T T B フレッツ対応 (別契約)
- 防犯窓付きエレベーター
- 共用部防犯カメラ
- 駐輪場 (200円/月)
- BS・CS110° (別契約)

個人:顔写真付き身分証明※免許証、パスポートの場合住民票必要  
 法人:会社概要・印鑑証明書・謄本・入居者身分証明書  
 ※その他必要に応じて請求させていただきます。

図面が現状と異なる場合は現状優先とします。  
 ※更新料:新賃料の1.5か月分

号室	賃料
0303	199,000円

管理費	5,000円		
敷金	0ヶ月	礼金	1ヶ月
所在地	渋谷区 広尾1-8-5		
交通	JR山手線 恵比寿 徒歩9分 東京メトロ日比谷線 恵比寿 徒歩9分 東京メトロ日比谷線 広尾 徒歩9分		
構造	鉄筋コンクリート(RC造) 10階建		
専有面積	40.23㎡	開口部方位	東
総戸数	121戸	間取り	2DK
施工	2007/06	契約期間	2年
入居日	6/6		
設備等	都市ガス, 公共下水, オートロック, TVドアホン, B・T別, 浴室乾燥機, 追い焚き機能, 洗濯機置き場室内, ガスコンロ, フローリング, バルコニー, CSアンテナ, BSアンテナ, エアコン, 防犯カメラ, コンロ口数三口, グリル, ガスレンジ, ピクチャーレール, 収納, 外壁タイル, 敷地内ごみ置き場		
備考	借家人賠償責任保険が付いた火災保険に加入要 室内抗菌処理代: 12,000円(税別) リネンサービス料: 20,000円(税別) 日本セーフティ保証加入条件有※2年目以降10,000円/年 【個人】初回保証料: 月額支払額の60% (賃料引き差し) 【法人】初回保証料: 月額支払額の40% (+連帯保証人) ルームシェア相談できます。		

東京都知事(4)第76366号  
 株式会社 デュプレックス・ギャザリング  
**DUPLEX Gathering**

■お問合せは  
**03-6255-5115**  
 〒104-0061 東京都中央区銀座七丁目3番7号  
 ブランエスパ銀座7階  
 TEL 03-6255-5115 FAX 03-6255-5511

媒介  
 手数料配分  
 貸主 0% 借主100%  
 元付 0% 客付100%