

新築

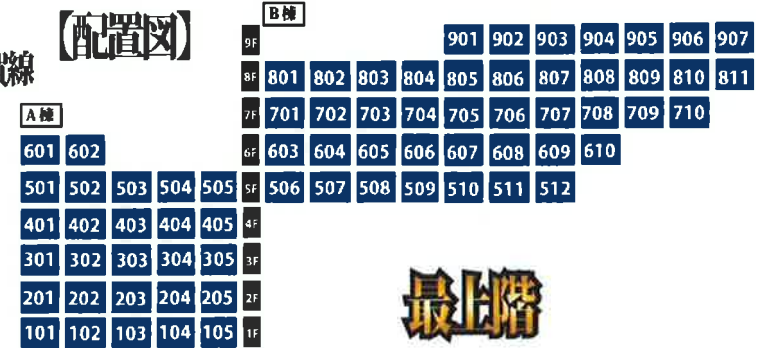
高級分譲賃貸マンション

【オープンレジデンス高輪プレイス】



山手線・京浜東北線・東海道線・横須賀線
 ・京浜急行線『品川』駅徒歩11分
 山手線『五反田』駅徒歩10分
 浅草線『高輪台』駅徒歩11分

【配置図】



最上階

物件概要

所在地/港区高輪4-44-11
 築年月/2014年3月
 面積/7392㎡
 構造/RC造地下2階
 地上3階建

契約条件

敷金/2ヵ月 礼金/1ヵ月
 償却/1ヵ月 入居/即
 期間/2年間再契約予定借家
 再築料/新賃料の1ヵ月分

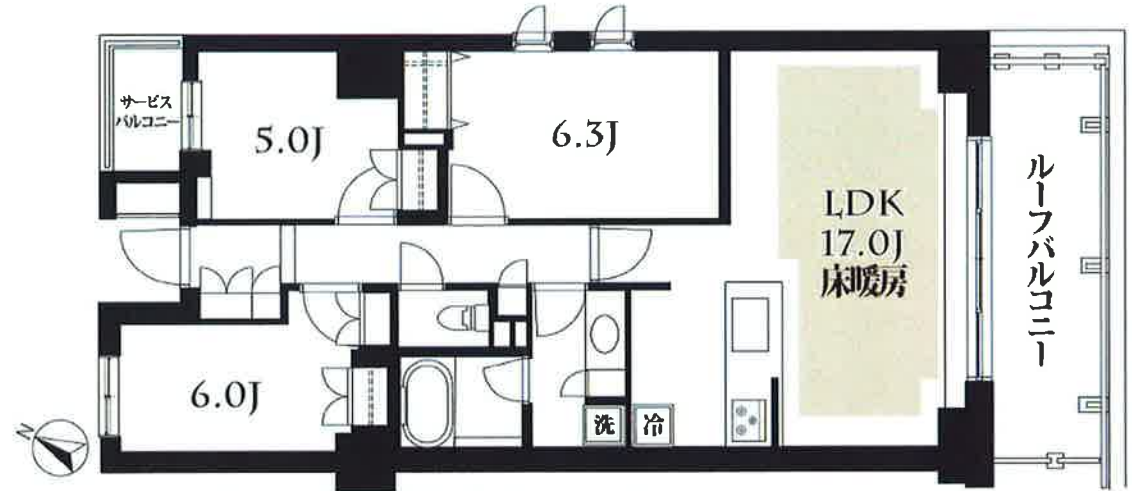
◎備考

- ・家財保険：22,000円 ・鍵交換代：30,000円（外税）
- ・再契約事務手数料：0.5ヵ月（別途消費税）
- ・24時間緊急対応連絡料：10,000円（外税）
- ・1戸振替手数料：毎月500円（外税）※法人契約は希望者のみ
- ※非喫煙者希望 喫煙者：敷金1ヵ月追加・償却0.5ヵ月追加
- ※ペット不可

家賃 **298,000円**

管理費 **20,000円**

設備



※図面と現況に相違がある場合は、現況を優先します。 ※借家人賠償保険加入 ※保証人不要システム利用可（賃料の40%～）

東京都知事(4)第76366号

株式会社 デュプレックス・ギャザリング

DUPLEX **DUPLEX Gathering**

■お問合せは

03-6255-5115

〒104-0061 東京都中央区銀座七丁目3番7号
 ブランエスパ銀座7階
 TEL 03-6255-5115 FAX 03-6255-5511

媒介

手数料配分
 貸主 0% 借主100%
 元付 0% 客付100%

賃貸 マンション	賃料 (月額)	280,000円	交通	[大江戸線]	勝どき駅	徒歩 5 分	名称	THE TOKYO TOWERS MID TOWER 4421号室
	管理費等			20,000円 その他				

平成20年築のタワーマンション

3LDK

■共用施設■

(一部有料あり)

- *ミーティングルーム
- *パーティールーム
- *ライブラリー
- *フィットネス
- *シアタールーム
- *ゲストルーム
- *1階に24時間営業スーパー

家具・家電付き!

- ベッド●ソファ●食卓●TV●冷蔵庫●食器類●洗濯機●電気自転車●掃除機●炊飯器●カーテン 等

(※すべて残置物です)

※(現状回復) 借主は退去時に貸主指定の専門業者にて、全体的なハウスクリーニング(台所・浴室・トイレ等の水まわりを含む)を行い、その費用を負担するものとする。

※(借主の禁止事項) 借主は本物件内においてペット(犬、猫、鳥、ウサギ、爬虫類等)の飼育、ピアノ等楽器の設置・演奏、フローリング工事、石油ストーブ及び石油ファンヒーターの使用を禁じます。

※(借主の禁止事項) 借主は本物件内(バルコニー含む)において喫煙をしてはならない。

※(その他) 当該物件はオール電化住宅につき、深夜電力契約が必要となることを借主は了承し本物件を借り受けるものとする。

※このハウジングマップは概要紹介図です。図面と現況が異なる場合は現況優先となります。

※当社仲介手数料には消費税及び地方消費税がかかります。

備考	ペット	否	ピアノ	可	管理規約・使用規則等	有
	管理人	有(日勤)	入居可能日	平成26年4月29日以降		

(住居表示)
所在地 東京都中央区勝どき6丁目3-2

賃料	1ヶ月(280,000円)	保証金	—ヶ月(———円)
敷金	2ヶ月(560,000円)	補償	無

貸主 賃貸借契約の種類 定期建物賃貸借契約

一時使用・取壊し
予定の事由

契約期間	5年	更新	否	更新料	無
入居条件	法人(可)	個人(可)	入居人員	(名)	
用途	住居	女性限定			
火災保険料	有 15,000円~借家人給費・個人給費・修繕費用特約付/期間2年更新時再加入				
面積	86.86㎡(20.27坪)	敷地面積	㎡(坪)		
バルコニー	7.39㎡(2.23坪)	専有面積	㎡(坪)		
間取り	3LDK				
構造	鉄筋コンクリート・鉄骨造階根地下2階付き58階建				
建築	平成20年1月	増・改築			

水道(公営)	公共下水	東京電力
給湯(台所/風呂/洗面)	電話配線	エアコン4基
エレベーター		

その他設備

オートロック/TVモニター付インターホン/宅配ボックス/全層至リフト/インターネット(光ケーブル・利用料借主負担)/CATV(利用料借主負担)/ガス/電気(IH)コンロ3口付/床暖房/湯沸き可/浴室乾燥機/ガス化別/洗面所独立/室内洗濯機置場/バス/カー/駐輪場(利用料無)

※借主負担となる費用

- ◎インターネット(光ケーブル)の費用に関する契約料及び利用料
- ◎CATV(利用料借主負担)の費用に関する契約料及び利用料
- ◎浄水器の交換費用
- ◎駐輪場・ガス/カー/駐輪場利用料
- ◎マンション内共用施設の利用料

駐車場	無
-----	---

東京都知事(4)第76366号

株式会社 デュプレックス・ギャザリング

DUPLEX Gathering

■お問合せは **03-6255-5115**

〒104-0061 東京都中央区銀座七丁目3番7号
ブランエスパ銀座7階
TEL 03-6255-5115 FAX 03-6255-5511

媒介

手数料配分
貸主 0% 借主100%
元付 0% 客付100%

ザ・パークハウス晴海タワーズ クロレジデンス



【外観】2014年2月撮影



【現地案内図】

- フィットネスルーム
 - ゴルフレンジ
 - カーシェアリング
 - シャトルバス
 - レンタサイクル
- ※上記利用部利用には別途利用料、制限があります

【貸付条件をご利用いただけます】

- 保証会社をご利用いただく場合は保証会社契約を締結していただきます(当事業審査)
- 保証会社の規定による保証料を必ずお支払いいただきます
- 借入期間が5年以上の場合ご利用の場合、契約期間(借入期間)より借入期間が長い場合は借入期間が長い方の借入期間の適用、株式会社DUPLEXをご利用いただけます。借入期間等の50%を超えた場合は借入期間が長い方の借入期間が適用となります
- 保証料はご利用いただく保証会社により異なります
- 法人または保証会社から審査結果もご報告いたします(保証料のご報告はございません)

本物件を数社にて資料の1冊全てを無料で郵送させていただきます。
郵送料はお客様のご負担となります。郵送料は別途お見積りさせていただきます。
郵送料に消費税がかかる場合は、別途お見積りさせていただきます。

【申込料必要書類】	【契約料必要書類】
個人契約時—契約書の写込み用紙(身分証明書)	個人契約時—契約書の写込み用紙
法人契約時—代表取締役の個人印明書	法人契約時—代表取締役の個人印明書
個人契約時—保証書の写込み用紙(保証会社)	個人契約時—保証書の写込み用紙(保証会社)
個人契約時—保証書の写込み用紙(保証会社)	個人契約時—保証書の写込み用紙(保証会社)

当物件へご入居の際はご入居者ご自身にてインターネット環境を整えてください。
インターネット環境を整えるには、別途インターネット回線料がかかります。
インターネット環境を整えるには、別途インターネット回線料がかかります。

物件案内書

3410号室

【001939360000】

新築未入居 49階建タワーマンション



- 宅配BOX
- オートロック
- TVモニター付インターホン
- IHクッキングヒーター
- 浄水器
- ディスプレイ
- エアコン1基(リビングダイニング)
- 床暖房(リビングダイニング)
- 洗濯機能付便座
- 浴室換気乾燥機
- 追い焚き
- 洗濯機置場

●借入期間が長い場合は契約する保証料にご加入いただきます
●本物件及び方は値は状況を確認してください
●同一契約者の場合は、おしからずご了承ください
広告有効期限/平成26年6月30日

マンション

勝どき

3LDK+N(納戸)

賃料(月額) 274,000円

管理費等(月額) -円

礼金 274,000円 礼金 274,000円

所在地 東京都中央区晴海2丁目1-10番

都営地下鉄大江戸線「勝どき」駅徒歩11分
都営地下鉄大江戸線「月島」駅徒歩13分
東京外環有楽町線「月島」駅徒歩14分

構造規模 鉄筋コンクリート造 地下 2階
地上 49階建
34階部分

専有面積 74.39m² (バルコニー面積0.59m²含む)

その他面積
バルコニー 11.73m²
ルーフバルコニー -m²
専有庭 -m²

築年月	2013年11月	契約期間	普通賃貸借3年
現況	未入居/相談	更新	更新料 可 更新料の1ヶ月分
設備	オートロック/TVモニター付インターホン/宅配BOX/モニター付/シフトキッチン/IHクッキングヒーター/浄水器/ダブルオーブン/追い焚き/浴室換気乾燥機/洗濯機置場/洗濯機乾燥機/洗濯機乾燥機/洗濯機乾燥機/洗濯機乾燥機		
総戸数	88戸		
備考	3月下旬に入居予定 設備外装は新築物件 ペット飼育可 法人様で賃貸借のご契約いただける場合はご相談下さい 専有面積のカーポートは納付金の為、 交換費用は借主または入居者の負担となります。		

東京都知事(4)第76366号
株式会社 デュープレックス・ギャザリング
DUPLEX Gathering

■お問合せは
03-6255-5115
〒104-0061 東京都中央区銀座七丁目3番7号
プランエスバ銀座7階
TEL 03-6255-5115 FAX 03-6255-5511

手数料配分
貸主 0% 借主100%
元付 0% 客付100%

媒介