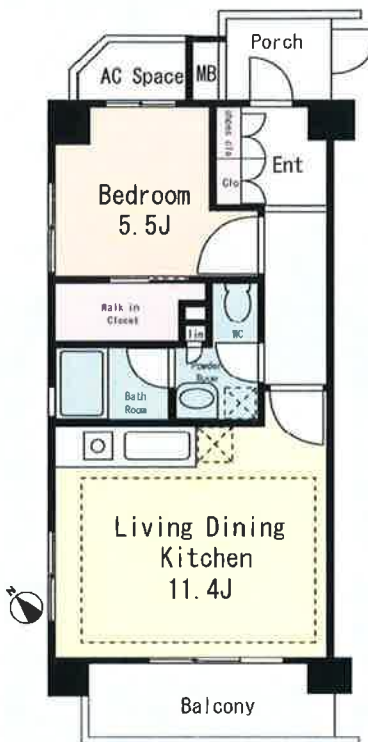


パークハウス代々木公園
アバンس

東京メトロ千代田線	代々木公園駅	徒歩2分
小田急線	代々木八幡駅	
東京メトロ千代田線	代々木上原駅	徒歩12分

《分譲マンション》

三菱地所旧分譲パークハウスシリーズ
三方向角部屋、ペット飼育可(細則あり※敷金1ヵ月追加)



名称	パークハウス代々木公園アバンс			
号室	7階	間取	1LDK	
	賃料	200,000円		
賃貸条件	管理費	10,000円		
	敷金	1ヵ月	礼金	1ヵ月
所在	東京都渋谷区富ヶ谷1-50-2			
交通	東京メトロ千代田線 代々木公園駅 徒歩2分			
	小田急線 代々木八幡駅 徒歩2分			
	東京メトロ千代田線 代々木上原駅 徒歩12分			
建物	鉄筋コンクリート地上8階建			
	2005年(平成17年)10月竣工			
専有面積	42.30㎡			
入居予定日	居住中/相談			
契約期間	2年			
更新料	新賃料の1ヵ月分			
設備	浴室乾燥機	室内洗濯機置場		
	バルコニー	ガス2ロシステムキッチン		
	TES式床暖房	オートバス		
	宅配ボックス	TVモニター付オートロック		
	大型ウォークインクローゼット	24時間セキュリティシステム		
駐車場	無			
駐輪場	有り(※空要確認)/400円			
当社規定の火災保険にご加入いただきます				
事務所不可				
保証会社利用可				
※諸条件お気軽にお問合せ下さい。				

募集資料及び全ての広告媒体上の間取について現況と相違ある場合には現況優先と致します。

東京都知事(4)第76366号
株式会社 デュープレックス・ギャザリング
DUPLEX DUPLEX Gathering

■お問合せは
03-6255-5115

〒104-0061 東京都中央区銀座七丁目3番7号
ブランエス/銀座7階
TEL 03-6255-5115 FAX 03-6255-5511

媒介

手数料配分
貸主 0% 借主 100%
元付 0% 客付 100%

分譲賃貸マンション

日比谷線 中目黒 駅徒歩 6 分

JR山手線 恵比寿 駅徒歩 11 分

《物件概要》

名称：ピアース中目黒ローレルアイ
所在地：目黒区中目黒1丁目8番3号
構造：鉄筋コンクリート造 地下1階付5階建
賃貸部分：2階 205号室
賃貸面積：約40㎡
間取り：1LDK
築年月：平成24年3月

【賃貸条件】

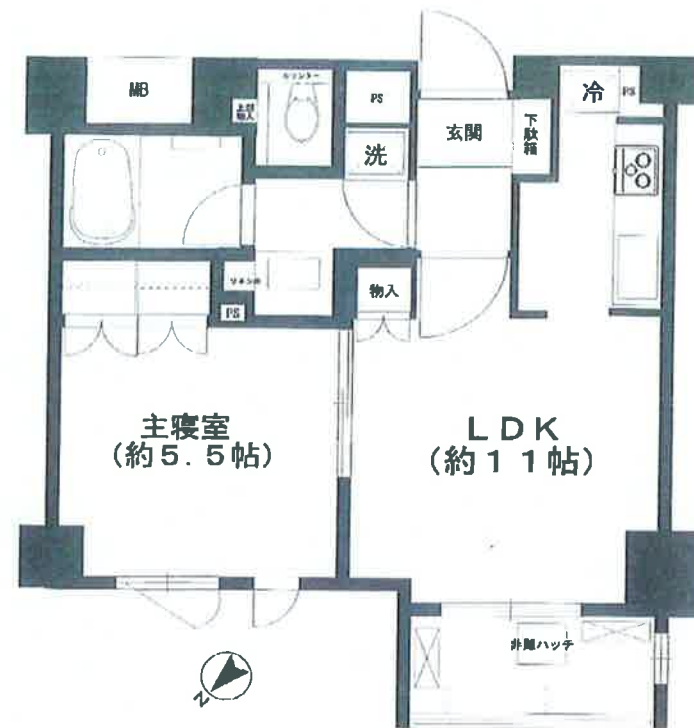
賃料：195,000円
管理費：10,000円
礼金：1ヶ月
敷金：2ヶ月
契約期間：2年間
更新料：新賃料の1ヶ月
現況：賃貸中（3月29日退去予定）
火災保険：加入義務あり

☆築浅物件/ペット可（敷金プラス1ヶ月）☆



【設備】

- ◆ビルトイン型エアコン（リビング）
- ◆TES温水床暖房（リビング）
- ◆タンクレストイレ（ウォシュレット）
- ◆ミストサウナ付浴室暖房乾燥機
- ◆ディスプレイ
- ◆食器洗い乾燥機
- ◆24時間換気システム
- 【セキュリティー】
- ◆ダブルオートロックシステム
- ◆TVモニター付インターホン
- 【その他】
- ◆駐輪場（2段ラック式）月額300円/400円
- ◆バイク置場 月額2,000円
- ◆駐車場（機械式）月額29,000円~36,000円
- ◆ペット施設使用料 月額200円/匹
- ◆宅配ボックス



図面と現況が異なる場合は、現況を優先とさせていただきます。

東京都知事(4)第76366号

株式会社 デュープレックス・ギャザリング

DUPLEX **DUPLEX Gathering**

■お問合せは

03-6255-5115

〒104-0061 東京都中央区銀座七丁目3番7号
ブランエスパ銀座7階

TEL 03-6255-5115 FAX 03-6255-5511

媒介

手数料配分
貸主 0% 借主100%
元付 0% 客付100%



SKYCOURT SHIBUYA-KITASANDOU

最上階角部屋!! ルーフバルコニー付♪

スカイコート 渋谷北参道

【新築分譲賃貸マンション】

- 所在地 東京都渋谷区千駄ヶ谷3丁目8番8号
- 構造規模 鉄筋コンクリート造5階建 総戸数38戸
- 完成年月 平成26年2月下旬
- 入居予定 平成26年3月中旬
- 契約条件 礼金 1ヶ月 敷金 1ヶ月
- 契約期間 2年間 更新料:新賃料の1.5月分
- その他 借家人賠償保険/15,000円(2年掛捨て)要加入
- 保証会社 保証会社利用必須 (ROOMID)/法人契約要相談

副都心線「北参道」駅 徒歩3分
 山手線・中央線・総武線・大江戸線
 「代々木」駅 徒歩8分
 山手線「原宿」駅 徒歩9分
 中央線・総武線
 「千駄ヶ谷」駅 徒歩11分

※管理費15,400 1LDK

502
 賃料 169,600

入居時期:即入居 40,88㎡

設備&仕様

- TVモニター付オートロック ●宅配ボックス
- 床材フローリング ●玄関人感センサー付照明
- BS/CS110°アンテナ設置(UHF・VHF/CATVにて受信)
- 浴室換気乾燥暖房機 ●室内洗濯機置場 ●下足入れ
- 3口ガスキッチン(グリル付) ●追い焚き機能付
- エアコン2台 ●独立トイレ(洗浄暖房便座付)
- 姿見鏡(玄関) ●独立洗面台 ●駐輪場(無料)/バイク置場(有料)

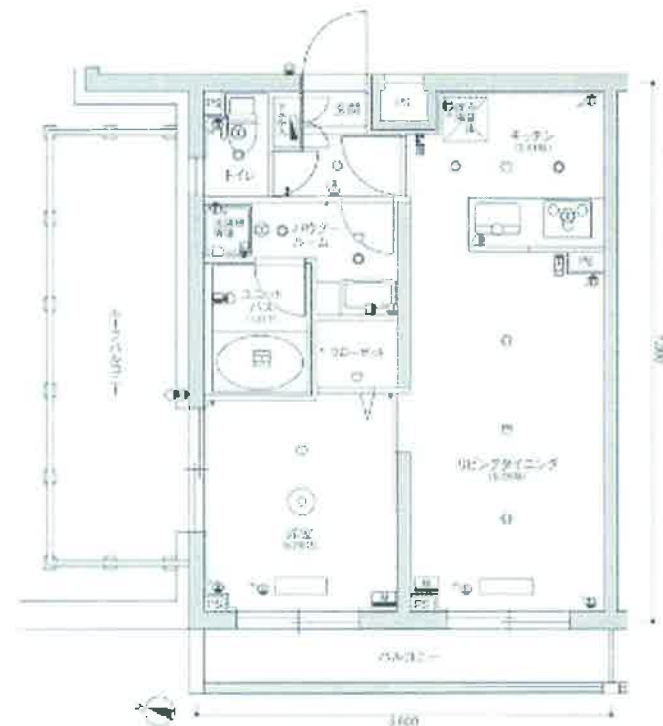
家賃保証会社利用のメリットを、
 ロイヤルテックがサポート！初回敷料後払い！
 エキスパートが担当の方はポイントが貯まりやすい！
 保証人不要のプラン

ROOMiD

【費用】初回保証委託料:月額支払額の10%(最低15,000円)
 年間保証料:8,000円/年(保証料100,000円/100ヶ月)
 ※保証料は保証料滞りなく支払うことが条件です。
 ※このサービスは、クレジット決済でのみご利用いただけます。
 ※このサービスは、保証料滞りなく支払うことが条件です。
 ※このサービスは、保証料滞りなく支払うことが条件です。

原付置場2台
 即日利用可
 2,500円/月
 礼0ヶ月・敷1ヶ月

駐車場4台
 即日利用可
 30,000円/月
 礼0ヶ月・敷1ヶ月



※区画と現況が異なる場合は現況優先とします。携帯電話はメーカーにより感度が異なりますので、内見時に必ずご確認ください。

東京都知事(4)第76366号
 株式会社 デュプレックス・ギャザリング
DUPLEX **DUPLEX Gathering**

■お問合せは
03-6255-5115
 〒104-0061 東京都中央区銀座七丁目3番7号
 プランエスパ銀座7階
 TEL 03-6255-5115 FAX 03-6255-5511

手数料配分
 貸主 0% 借主100%
 元付 0% 客付100%

媒介