

賃貸住居用マンション ザ・パークハウス渋谷美竹

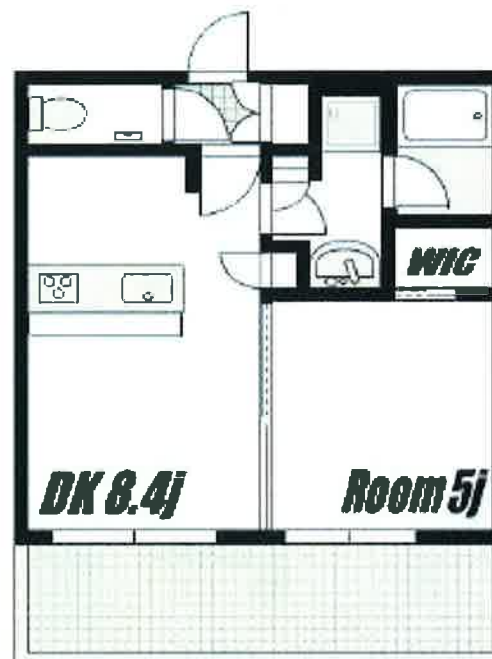
物件概要

最寄駅	渋谷			
賃料	180,000円			
交通	東京メトロ副都心線「渋谷」徒歩2分			
	JR山手線「渋谷」徒歩5分			
	東京メトロ半蔵門線「渋谷」徒歩2分			
	東京メトロ銀座線「表参道」徒歩11分			
所在地	東京都渋谷区渋谷1丁目17			
建物	構造	RC		
	完成年月	2014/3	総戸数	
条件	敷金	1ヶ月	礼金	1ヶ月
	契約期間	2年	管理費	12,000円
	更新料	1ヶ月	保険料	20,500円
設備	インターネット使用料無料、宅配ボックス、浴室乾燥機、バストイレ別、エレベーター、室内洗濯機置き場、エアコン付き、シャワートイレ付き、バイク置き場、システムキッチン、TVモニタ付インターホン、オートロック、防犯カメラ、駐輪場、分譲タイプ、洗面所独立、オートバス、二人入居可、床暖房、ウォークインクローゼット、追焚バス、インターネット光、ダブルロック、人感センサー、シャムボードレッサー、カウンターキッチン、24H換気システム、BS、CS、フローリング、バルコニー			
備考				

13階
1DK 32.19㎡
賃料 180,000円
管理費 12,000円
開口向き 北東

☆インターネット使用料無料
☆宅配ボックス
☆浴室乾燥機
☆バストイレ別
☆エレベーター

☆室内洗濯機置き場
☆エアコン付き
☆シャワートイレ付き
☆バイク置き場
☆システムキッチン



DUPLEX

東京都知事(4)第76366号

株式会社 デュープレックス・ギャザリング

DUPLEX Gathering

■お問合せは

03-6255-5115

〒104-0061 東京都中央区銀座七丁目3番7号
プランエスパ銀座7階
TEL 03-6255-5115 FAX 03-6255-5511

媒介

手数料配分
貸主 0% 借主100%
元付 0% 客付100%

Rexio City 代々木参宮橋

【物件概要】

所在地-----> 東京都渋谷区代々木5-25-9
 アクセス-----> 小田急線『参宮橋』駅 徒歩5分・京王線 初台駅 徒歩7分
 物件名称-----> レクシオシティ代々木参宮橋
 建物構造-----> RC造4階建2階部分
 占有面積-----> 40.32㎡
 築年数-----> 2003年11月竣工

【賃貸条件】

礼金-----> 1ヶ月
 敷金-----> 2ヶ月(但しペット飼育の場合+1ヶ月)
 契約期間-----> 2年間
 管理費-----> 5,000円
 更新料-----> 新賃料1ヶ月分
 償却-----> 無
 火災保険-----> 契約時に当社指定の保険会社に加入していただきます
 21,000円/2年間

【主要設備】

エントランスオートロック(TVモニター付)
 換気乾燥機
 独立洗面化粧台
 ウォッシュレット
 リビングには床暖房
 3ロシステムキッチン
 宅配ロッカー完備
 エレベーター完備
 CATV・BS(別途契約)

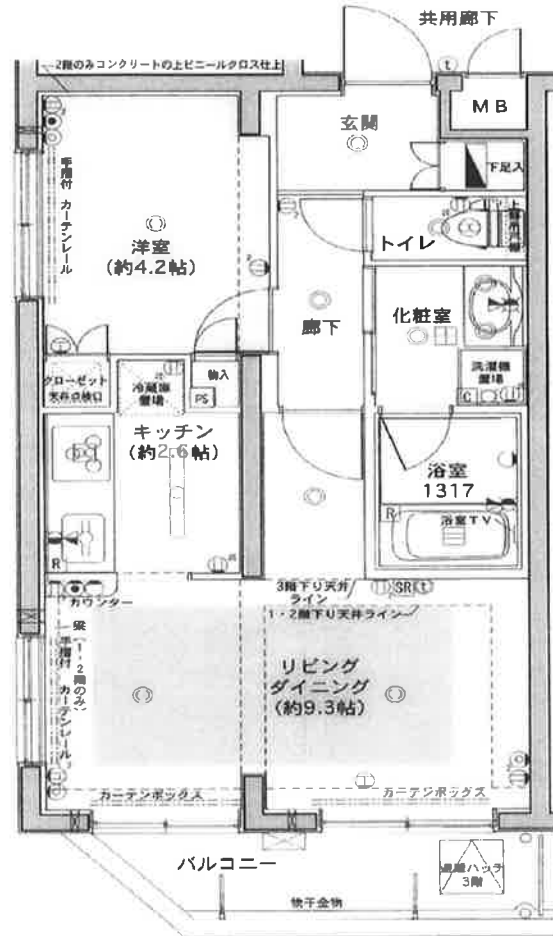
築浅分譲マンション

PET・楽器相談可能

保証人不要プラン加入のこと
 賃料の30%(契約時) 月額1.2%(引落時)

Room No.201

¥154,000/month



※ 図面と現況が異なる場合、現況優先と致します。

DUPLEX

東京都知事(4)第76366号
 株式会社 デュープレックス・ギャザリング
DUPLEX Gathering

■お問合せは

03-6255-5115

〒104-0061 東京都中央区銀座七丁目3番7号
 プランエスパ銀座7階
 TEL 03-6255-5115 FAX 03-6255-5511

媒介

手数料配分
 貸主 0% 借主100%
 元付 0% 客付100%

FOR RENT



月額賃料
共益費

177,000円
8,000円

交通

JR山手線 恵比寿駅 徒歩7分
東京メトロ日比谷線 恵比寿駅 徒歩6分

所在

東京都渋谷区広尾1丁目13-3

建物

建物構造: 鉄筋コンクリート(RC)
地上階数: 11階建/地下階数: 1階建
総戸数(住戸): 35戸
築年月: 2006年1月

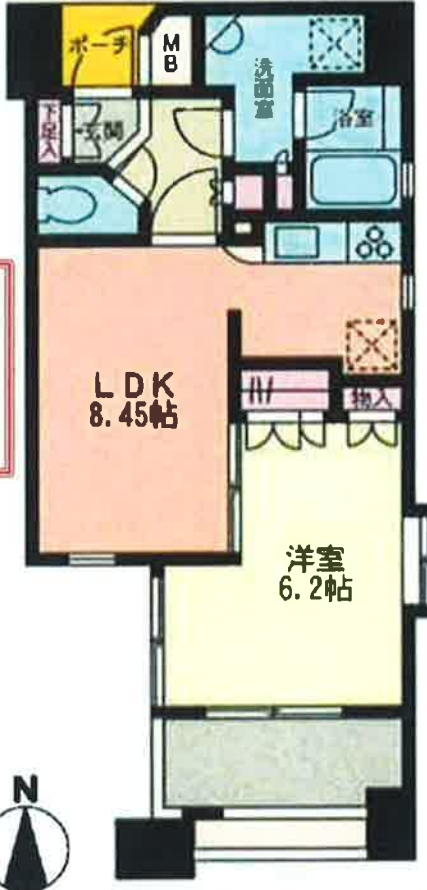
アーバンステージ恵比寿 502



ちんたい 賃貸 ほっとサポート

- 24時間365日駆けつけサービス
- クラブオフ優待サービス
- 口座振替無料サービス
- 防災ガイドブック&グッズ無料配布サービス
- ご入居者様への訪問サービス

2沿線3駅利用可!
礼金0ヶ月キャンペーン♪



貸賃条件

敷金: 賃料の1ヶ月(保証会社利用しない場合は2ヶ月)
礼金: 賃料の0ヶ月
賃貸借種類: 普通賃貸借
賃貸借期間: 2年間(更新可)
更新料: 新賃料の1ヶ月分
火災保険料等: 15,410円
鍵交換代: 18,000円(消費税別)
保証会社: リクルート
※保証会社の詳細は左下に記載してあります。必ずご確認をお願い致します。

解約予告: 1ヶ月前

間取: 1LDK 面積: 37.40㎡ 方位: 南

入居日: 4/月上旬(3/31解約) 内見: 不可

特徴項目

- オートロック
- エアコン
- 宅配ボックス
- ファイバー
- バスルーム
- CATV
- シャワー
- 独立洗面台
- 浴室乾燥機
- エレベーター
- モニター付インターホン
- 洗面台

駐輪場/あり(無料)申請必須(ステッカー貼付)

駐車場: なし

バイク置場: なし

ペット: 不可

楽器: 不可 (SOHO: 不可)
礼金0ヶ月でご契約の方は、1年未満で解約する場合は、賃料の1ヶ月分が違約金として発生します。

その他
広告有効期限/平成26年3月末日

■保証会社情報: リクルート/初期費用 個人申込に限り賃料総額の50%、最低料 2万円、継続料 1年毎1万円、収納代行手数料 毎月300円+消費税 ■図面と現況が異なる場合は現況を優先いたします。■携帯電話の受信状況は、実際にご使用する携帯電話で室内から通話確認をお願いいたします。■退去時、室内ハウスクリーニング、エアコン洗浄(貸主指定業者)費用は、借主様の負担となります。■CATV、CS、BS、インターネット設備にかかる加入費用、宅内工事費及び月額使用料は借主様の負担となります。

東京都知事(4)第76366号
株式会社 デュプレックス・ギャザリング
DUPLEX Gathering

■お問合せは
03-6255-5115
〒104-0061 東京都中央区銀座七丁目3番7号
ブランエスパ銀座7階
TEL 03-6255-5115 FAX 03-6255-5511

手数料配分
貸主 0% 借主100%
元付 0% 客付100%

媒介