

築浅分譲賃貸マンション

『パークコート神宮前 The Forest』 PARK COURT JINGUMAE The Forest

【物件概要】

- 所在地: 東京都渋谷区神宮前1丁目4-20 (住居表示)
- 交通: 東京メトロ千代田線・副都心線「明治神宮前」駅徒歩6分
JR山手線「原宿」駅徒歩8分
東京メトロ銀線・千代田線・半蔵門線「表参道」駅徒歩12分
- 構造: 鉄筋コンクリート造一部鉄骨造地上16階地下3階建
総戸数385戸 (他階棟3戸)
- 管理: 三井不動産住宅サービス㈱
- 築年月: 2009年3月
- 【賃貸条件】
- 礼金: ~~3ヶ月~~ 1
- 敷金: 2ヶ月
- 契約期間: 2年 更新料: 新賃料1ヶ月分
- 滞状回復費: 室内クリーニング費用及び共益費
- 駐車場: 平従及機械式 (空の有無・条件等にご相談下さい)
- 可住層: 201号室 (要の有無・条件等にご相談下さい)
- 自転車置場: 030台 (月額200円、要空席証)
- ペット可 (有料): ご相談下さい。

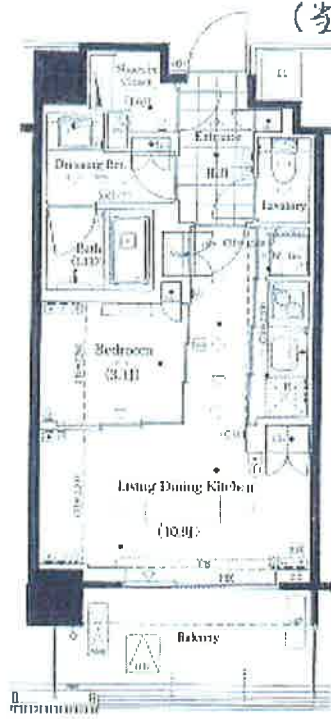


千代田線・副都心線『明治神宮前』駅徒歩6分
JR山手線『原宿』駅徒歩8分
銀座線・半蔵門線・千代田線『表参道』駅徒歩12分



礼金1ヶ月キャンペーン

(当月末までに成約の場合)



＜設備・仕様＞

＜共用部分＞

- オートロック ●エレベーター(防犯カメラ付)
- 防犯カメラ ●宅配BOX
- 24時間有人管理&24時間セキュリティ
- フロントサービス

＜専有部分＞

- カラーTVモニター付インターホン ●ディンプルキー
- フローリング ●エアコン ●床暖房(LD)
- システムキッチン(HKキッチンヒーター)
- 浄水器 ●ディスプレイ
- 温水洗浄機能付暖房便座
- フルオートバス ●浴室換気乾燥機
- BS・110CS・スカパー！光(別途契約等要)
- 光ファイバー対応

※火災保険に加入していただきます。
※現況と異なる場合は現況優先とします。

(3月末解約予定)

■342号室 1LDK+SIC 37.10㎡

賃料: 198,000円

共益費: 15,000円

■お問合せは

03-6255-5115

〒104-0061 東京都中央区銀座七丁目3番7号
プランエスパ銀座7階

TEL 03-6255-5115 FAX 03-6255-5511

媒介

DUPLEX

東京都知事(4)第76366号

株式会社 デュプレックス・ギャザリング

DUPLEX Gathering

手数料配分
貸主 0% 借主100%
元付 0% 客付100%



コンフォリア 代官山

2005年
グッドデザイン賞受賞

DESIGNER'S MANSION
デザイナーズの間

Park View

建物種別	貸マンション
最寄駅	恵比寿・恵比寿
間取りタイプ	1K / D1'タイプ

キャンペーン情報
礼0ヶ月(14. 3月末申込迄)

■指定保証会社利用時のみ敷金1ヶ月不利用時敷金2ヶ月 ■1年以内解約違約金有



物件外観図

住宅利用限定

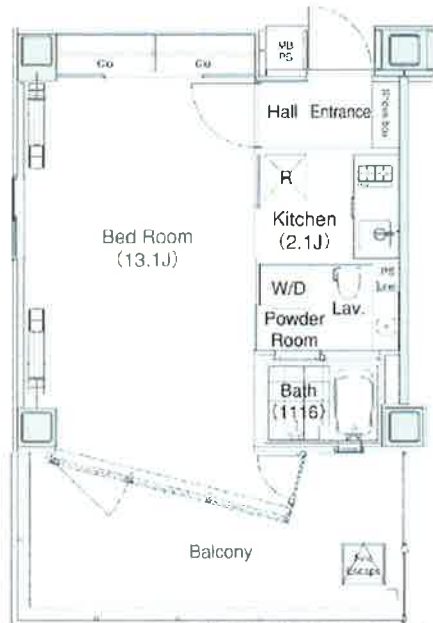
安心して快適な生活のための設備

- 事務所・SOHO不可
- 宅配ボックス
- 黒垢フローリング(タワーマン)
- カーペット(タラス特)



物件周辺図

広告有効期限 平成26年03月31日



※指定の住宅総合保険にご加入頂きます。
※外観・間取り図等現況に相違がある場合には現況を優先と致します。
※インターネットの回線状況によってはご入居後の即時利用ができない場合がございます。
※ペット・楽器・SOHOの相談可能な物件について、使用細則にて別途制限がございます。

賃料	183,000円	共益費	10,000円
礼金	なし	敷金	1ヶ月 償却金 なし
更新料	新賃料の1ヶ月分相当額		
契約期間	普通借家	2年	
保証会社	保証会社利用 必須 保証会社名 (株)リアルーフレントインシュア 契約時保証料賃料等の1.0ヶ月(最低2万円・2年目～1万円/年) 保証会社利用 必須 保証会社名 SBIキャンディ(株) 契約時保証料賃料等の0.4ヶ月(最低2万円・2年目～8千円/年) 保証会社利用 必須 保証会社名 日本セーフティー(株) 契約時保証料賃料等の0.4ヶ月(最低2.8万円・2年目～1万円/年)		
物件所在地	東京都渋谷区恵比寿西1-21-15・14		
交通	東京メトロ日比谷線恵比寿駅徒歩2分 山手線恵比寿駅徒歩5分		
建物	構造・規模 鉄筋コン 地上14階地下1階塔屋0階建 専有面積 35.76 m ² (10.81 坪)		
築年月	平成17年02月		
駐車場金(税込み)	駐車場なし		
戸数	総戸数 41	戸賃貸戸数	41 戸(住居・事務所・店舗)
共用設備	BS対応可・CS110 ⁺ 対応・お風呂・CATV対応可・エレベーター・宅配BOX X・自転車置場(有料)・ゴミ置場・バルコニー・インターホン対応 可・防犯カメラ・地上デジタル放送対応可・パズル・TVモニター付 テレビ		
専有設備	バルコニー・全室フローリング・洗濯防水パン・追焚機能・お風呂(2口 229)・冷暖機能付トイレ・電話2回線可・電気容量40A(最大60A)・角 部屋・浴室暖房乾燥機・セーラーズ・ダブルドア・ディンプル・壁掛 けTV32台		
共用コメント	入居申請に理添付済約書あり等により敷金不可の物件も掲載有・7331-14/89-21-15・5 010不可		
専用コメント	根拠あり		
初期費用	鍵交換費	21,000円	
諸費用	駐輪場月額	525円	
他一時金	退去時通常清掃費	27,300円	壁掛けエアコン清掃費 18,750円

東京都知事(4)第76366号
株式会社 デュプレックス・ギャザリング

DUPLEX **DUPLEX Gathering**

■お問合せは
03-6255-5115

〒104-0061 東京都中央区銀座七丁目3番7号
プランエスパ銀座7階
TEL 03-6255-5115 FAX 03-6255-5511

媒介

手数料配分
貸主 0% 借主100%
元付 0% 客付100%

FOR RENT

ピアース笹塚

京王 線 笹塚 駅 徒歩 7 分

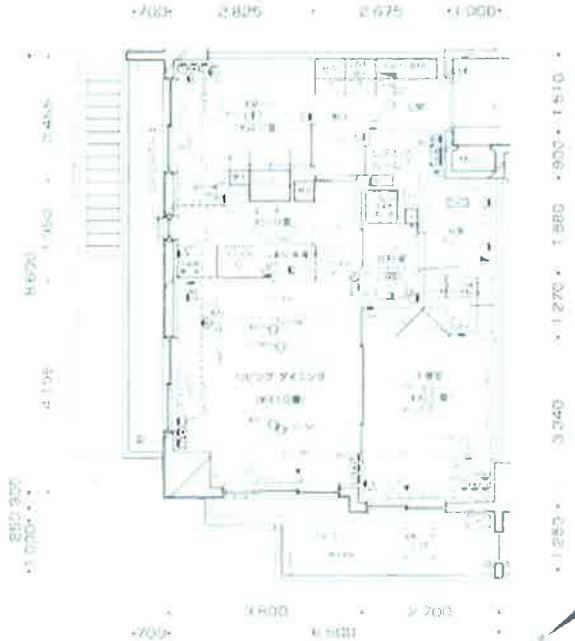
★2011年築★分譲賃貸マンション★角部屋2面採光★



403号室 54.40m²
 185,000 円
 管理費 15,000円
 内覧可 即入居

LD:約11.0帖・K:約2.9帖
 主寝室:約6.0帖・洋室:約4.0帖

※ご入居後、フローリング部分に家具等置く場合、フェルト等のあて布をして、床に傷が付かないよう注意して下さい。



※室内禁煙・石油ストーブ使用不可
 ※現況と図面が違う場合現況優先とします

【物件概要】	【賃貸条件】	【建物設備】	【室内設備】	【契約・解約費用】
<p>■住所 : 東京都渋谷区笹塚3-26-3</p> <p>■構造/規模 : 鉄筋コンクリート造地上6階・地下1階建</p> <p>■総戸数 : 31戸</p> <p>■竣工 : 2011年8月</p> <p>■バイク置場 : 有 屋外2台</p> <p>■駐車場 : 有 機械式9台</p>	<p>■敷金 : 1ヶ月</p> <p>■礼金 : 1ヶ月</p> <p>■管理費 : 15,000円</p> <p>■保証会社 : 利用可 エボス 40%</p> <p>■期間・形態 : 2年間 普通賃貸借契約</p> <p>■解約予告 : 2ヶ月前</p> <p>■更新料 : 新賃料の1ヶ月分</p> <p>■ペット飼育 : 不可</p> <p>■SOHO : 不可</p>	<p>■オートロック ○</p> <p>■エレベーター ○</p> <p>■宅配ロッカー ○</p> <p>■駐輪場 × 空無し・上段:300円・下段500円</p> <p>■バイク置場 × 空無し</p> <p>■BS ○ 要別途契約</p> <p>■CS ○ 要別途契約</p> <p>■CATV ○ 要別途契約 スーパー光</p> <p>■インターネット ○ 要別途契約 月額2,079円</p> <p>■機械式駐車場 ○ 要別途契約 月額31,000円 全長:5.05m・全幅:1.85m・全高:1.55m・重量:2.0t 全高:2.0m1台空きあり※右ハンドル専用</p>	<p>■インターホン ○ モニター付</p> <p>■エアコン ×</p> <p>■キッチン ○ ガス3口システムキッチン</p> <p>■洗濯機置場 ○</p> <p>■独立洗面台 ○</p> <p>■追焚き ○ フルオートバス</p> <p>■浴室乾燥機 ○</p> <p>■トイレ ○ 洗浄便座付</p> <p>■フローリング ○</p> <p>■床暖房 ○ リビングのみ</p> <p>■浄水器 ○ 水栓一体型</p> <p>■食洗機 ○</p>	<p>■短期解約違約金 ×</p> <p>■鍵交換費用 △ 任意</p> <p>■住宅保険加入 ○ 35㎡未満:16,000円～ 35㎡以上:21,000円～</p> <p>【必要書類】 別途書類をご提出の場合有り。契約時は別途ご連絡下さい。</p> <p>■個人 申込 顔写真身分証、保険証、収入証明 契約 住民票、申込み時書類ファーストコピー</p> <p>■法人 申込 謄本、決算報告書、入居者顔写真身分証 契約 謄本、入居者住民票、入居者顔写真身分証</p>

DUPLEX

東京都知事(4)第76366号
 株式会社 デュプレックス・ギャザリング
DUPLEX Gathering

■お問合せは

03-6255-5115

〒104-0061 東京都中央区銀座七丁目3番7号
 プランエスパ銀座7階
 TEL 03-6255-5115 FAX 03-6255-5511

媒介

手数料配分
 貸主 0% 借主 100%
 元付 0% 客付 100%