

物件番号: 2014010050 種別: MANSSION

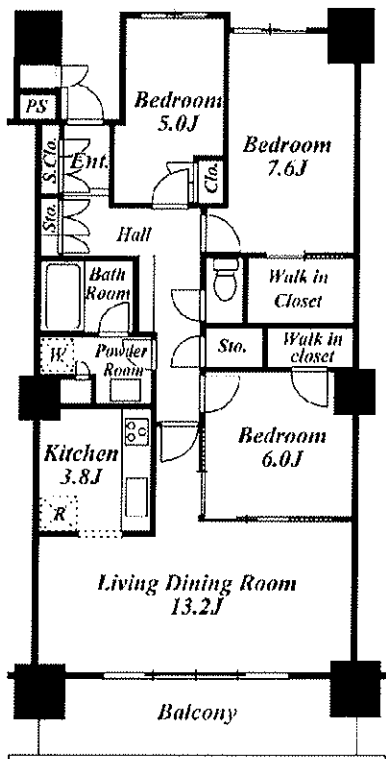
**シティタワー品川 1914号室**  
東京都港区港南4-2-7

最寄駅

**山手線 品川駅 徒歩10分**

京浜東北線 品川駅 徒歩10分

東京モノレール線 天王洲アイル駅 徒歩15分



LD:13.2 K:3.8 S:0.7  
洋:7.6 洋:6 洋:5

月額賃料  
**3LDK+S 270,000円**

管理費 敷金 礼金	別 20,000円 賃料の2ヶ月 賃料の1ヶ月
契約期間 更新料	引渡し日より2年間 新賃料の1ヶ月相当額
物件概要	専有面積 82.77㎡(25.03坪) バルコニー 11.05㎡
竣工年月	2008年04月
構造規模 (総戸数)	鉄骨鉄筋コンクリート造 43階建 地下1階 (828戸)
所在階	19階部分
駐車場	無 敷金: 礼金:
条件	事務所不可 / 住居兼事務所不可 / ペット不可
トランクルーム	有 無料
テレビ 共視聴	CATV:有 / BS:有 / CS:有
入居可能日	即
耐震構造	新耐震基準適合
取引形態	専任

住友不動産旧分譲、竹中工務店施工の分譲マンション。コンシェルジュ、会員制レジャー・レンタサイクル。敷地内に24時間ヘルプ、保育園、薬局、コンビニ、ヘアサロン、ゲストルーム、キッズルーム、集会所等充実な敷地内施設。

★契約時には、仲介手数料として賃料の1.05ヶ月相当額(税込)のお支払いのご承諾をお願い致します。  
★当物件の入居者には借家人賠償保険に加入していただきます。  
★携帯電話の受信状況は、実際にご使用される携帯電話で室内から通話確認をお願い致します。  
★保証会社必須(契約締結時月額賃料等の50%の保証料がかかります)

共用部	オートロック・24H有人管理・防犯カメラ・モニター付インターホン・エレベーター・宅配BOX・フロントサービス・コンシェルジュ・ゲストルーム・フロア毎ゴミ置場。敷地内に24時間ヘルプ、保育園、薬局、コンビニ等生活利便施設が充実。ゲストルーム(31F)、バーテイルーム(32F)、集会所(2F)、キッズコーナー(2F)等充実の共用施設。レンタサイクル:100円/2H(連続使用12H迄)
専有部	インターネット・ガスコンロ・ディスプレイ・給湯・洗浄機能付便座・床暖房・エアコン・システムキッチン・グリル付き・コンロ3口・浄水器・オートバス・追焚・バス・トイレ別・洗面所独立・室内洗濯機置場・24時間換気システム・浴室乾燥機・クローゼット・ウォークインクローゼット・シューズクローゼット・全面フローリング・眺望良好・ディンブルキー

■お問合せは

**03-6255-5115**

〒104-0061 東京都中央区銀座七丁目3番7号  
プランエスパ銀座7階  
TEL 03-6255-5115 FAX 03-6255-5511

媒介

手数料配分  
貸主 0% 借主 100%  
元付 0% 客付 100%

東京都知事(4)第76366号  
株式会社 デュープレックス・ギャザリング  
**DUPLEX DUPLEX Gathering**

月額賃料

287,000円

管理費

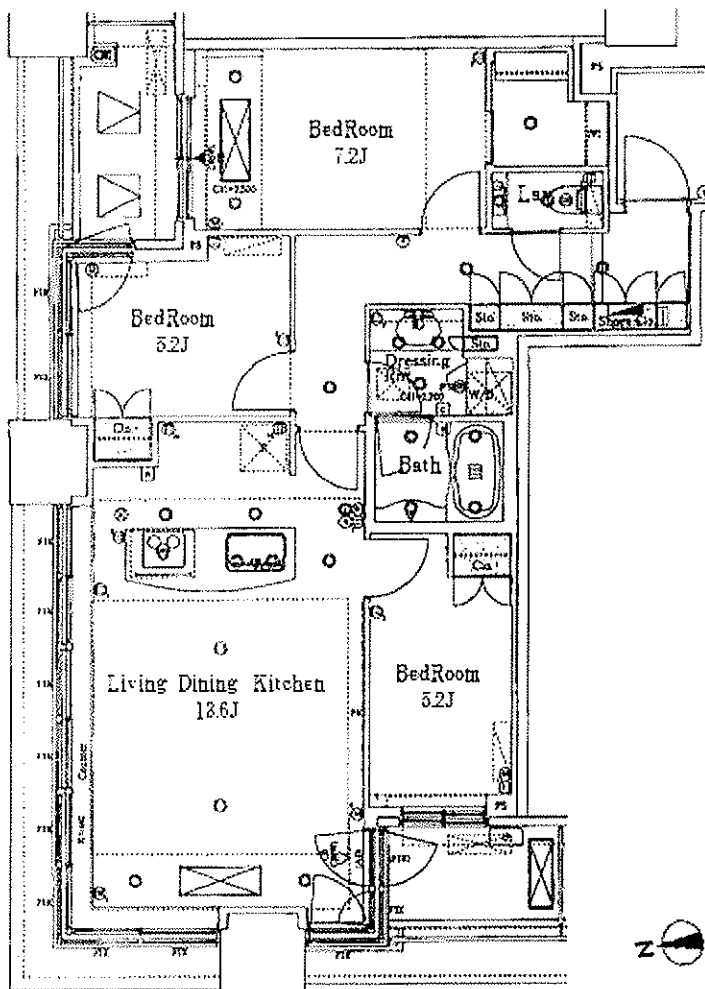
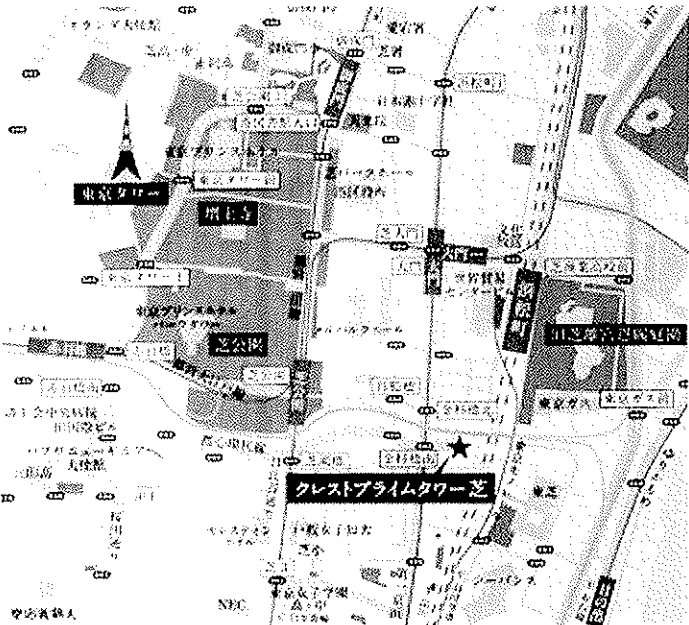
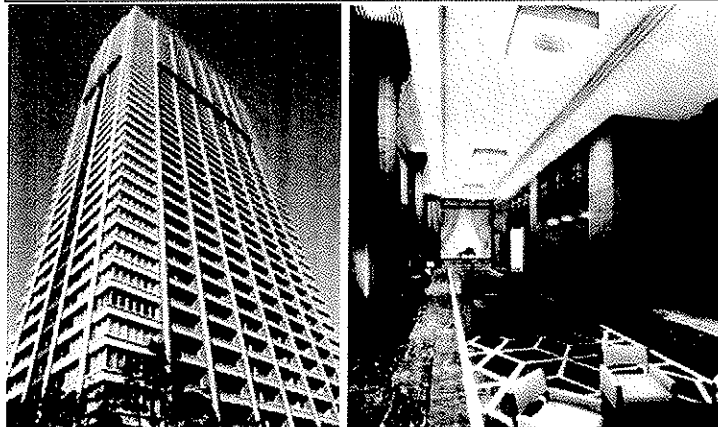
20,000円

交通

京浜東北線「浜松町」駅 徒歩6分

名称

クレストプライムタワー芝(10階)



※このハウジングマップは概要です。図面と現況が異なる場合は現況を優先します。

- 所在地/東京都港区芝1丁目2番1号
- 専有面積/82.37㎡
- バルコニー面積/9.40㎡
- 賃料/¥287,000
- 管理費/¥20,000
- 敷金/2ヶ月
- 礼金/1ヶ月
- 入居予定日/相談
- 契約期間/定期借家3年間
- 保険/火災保険要加入
- 管理形態/24時間有人管理
- 管理会社/株式会社ゴールドクレスト  
コミュニティ
- 築年数/平成19年8月竣工
- 規模・構造/鉄筋コンクリート造 地上39階建
- 取引形態/媒介
- ペット飼育・喫煙不可

- 希少な未入居物件
- 24時間有人管理・コンシェルジュサービス
- 充実の共用施設
  - ◆ ゲストルーム
  - ◆ フィットネススタジオ
  - ◆ スカイラウンジ
- 室内ハイグレード仕様
- 4駅6路線利用可能!

東京都知事(4)第76366号

株式会社 デュープレックス・ギャザリング

DUPLEX

DUPLEX Gathering

■お問合せは

03-6255-5115

〒104-0061 東京都中央区銀座七丁目3番7号  
プランエスパ銀座7階

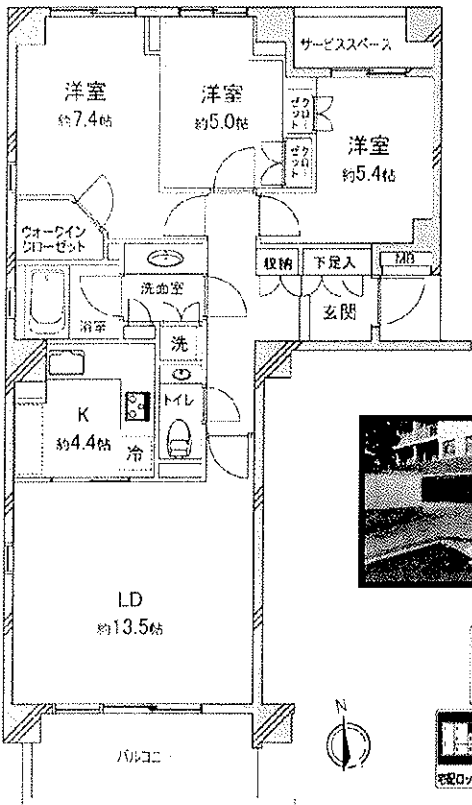
TEL 03-6255-5115 FAX 03-6255-5511

媒介

手数料配分  
貸主 0% 借主100%  
元付 0% 客付100%

賃貸 マンション	月額賃料 <b>200,000円</b>	交通 都営浅草線 泉岳寺駅 徒歩6分 山手線 品川駅 徒歩13分 都営三田線 白金高輪駅 徒歩13分	名称 パークコート高輪フォレストレジデンス 3階
-------------	-------------------------	---	--------------------------------

Park Court TAKANAWA Residence



三井不動産  
レジデンシャル(株)  
旧分譲

三井住友建設(株)  
施工

平成27年3月31日  
までの定期賃貸借

喫煙禁止住戸



- 三井住友建設(株)施工
- 三井不動産レジデンシャル(株)旧分譲
- 平成20年5月築/3LDK
- 警備会社と連結したセキュリティシステム
- ウォークインクローゼット
- LD床暖房
- 南西角部屋/3面採光
- 手洗いボウル付トイレ
- 浴室に窓有
- JR品川駅まで約1,020m
- スーパー:ピーコックまで約600m
- コンビニ:ローソン...約270m
- 区立高輪幼稚園...約130m
- 区立高輪台小学校...約100m
- 区立高輪中学校...約210m

所在地	(住居表示) 東京都港区高輪2丁目11-25-301
賃料	賃料: 月額200,000円 管理費: なし
礼金	礼金: 賃料の0.5ヶ月分
敷金	敷金: 賃料の1.5ヶ月分
貸借種類	貸借種類: 定期賃貸借 賃貸借期間: 1年3ヶ月間
入居日	入居日: 相談 損害保険料等: 12,500円(1年間)
更新料	更新料: なし
建物構造	建物構造: 鉄筋コンクリート造陸屋根 6階建
建築年月	建築年月: 平成20年3月
専有面積	専有面積: 80.33㎡(約24.29坪) 壁芯
間取り	間取り: 3LDK 方位: 南/北
電気	電気: 東京電力/ガス: 都市ガス/飲用水: 公営/排水: 本下水
駐輪場	駐輪場: 空き有り(300円/月額) 平成26年1月27日現在
駐車場	駐車場: 空きなし(44,000円/月額) 平成26年1月27日現在
設備・特徴	オートロック   TVモニター付インターホン   エレベーター   メールボックス   宅配ボックス   地デジ視聴可   BS視聴可   CS視聴可   インターネット対応   エアコン全室   床暖房   フローリング   台所   システムキッチン   ガス給湯器   ガスコンロ   食器洗浄乾燥機   浄水器   浴室   追焚き可   シャワー   浴室乾燥機   洗面化粧台   洗面所独立   室内洗濯機置場   トイレ   温水洗浄便座   浴室トイレ別   ウォークインクローゼット   シューズボックス   バルコニー   駐輪場   3駅以上利用可   3浴線以上利用可   駅徒歩10分以内   分譲賃貸   南向き   角部屋   LDK15畳以上
その他	その他: インターネット(株)つなぐネットコミュニケーションズ
ペット	ペット: 不可
ピアノ	ピアノ: 相談
事務所	事務所: 不可
専用使用	専用使用: バルコニー面積 7.89㎡ サービスバルコニー面積 3.48㎡ 廊下面積 1.68㎡
喫煙禁止	喫煙禁止住戸
備考	■携帯電話の受信状況は、ご使用になる端末で現地にてご確認ください。

■別途借家人賠償責任特約付損害保険にご加入いただけます。損害保険料等は、保険金額・保険期間等の設定条件によって異なります。右記記載の金額は、参考までに弊社提携システムによる「三井住友海上火災保険株式会社のリビングFIT(地震保険を除く1年契約)」を一例として表示しています。詳細につきましては保険取扱代理店にお問合せください。■国土交通省の「原状回復をめぐるトラブルとガイドライン」では、退室時の室内清掃費用は貸主負担を原則としていますが、本物件は清掃費用80,330円(別途消費税)を借主に負担していただきます。また、喫煙・ペット飼育等借主の通常使用以外による汚れ・臭い等の除去費用等は別途借主負担となります。※清掃は貸主指定業者により行います。■このハウジングマップは概要紹介図です。間取図は参考図面としてご確認ください。間取図の登載、形状等が現況と異なる場合は現況優先となることをご了承願います。■ご成約の際には当社規定の仲介手数料(税込)を申し受けます。

東京都知事(4)第76366号

株式会社 デュプレックス・ギャザリング

**DUPLEX GATHERING**

■お問合せは **03-6255-5115** 媒介

〒104-0061 東京都中央区銀座七丁目3番7号 手数料配分  
 プランエスバ銀座7階 貸主 0% 借主 100%  
 TEL 03-6255-5115 FAX 03-6255-5511 元付 0% 客付 100%