

デザイナーズマンション  
**SOHO北青山**

東京メトロ銀座線

「外苑前」駅 徒歩3分

SOHO可

礼金0ヶ月

■物件概要

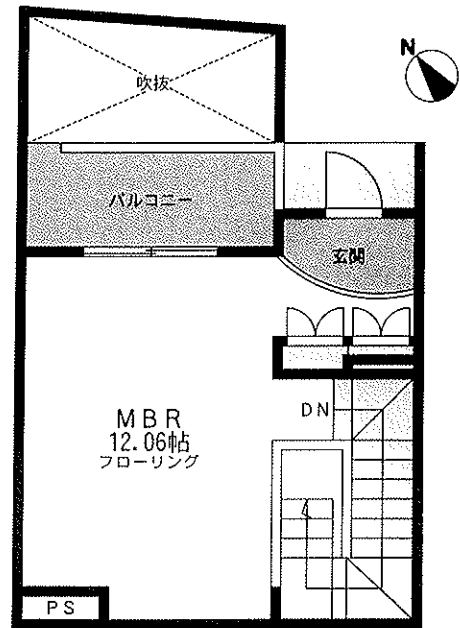
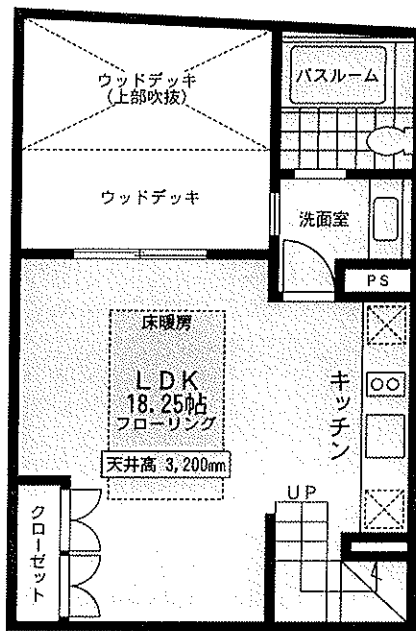
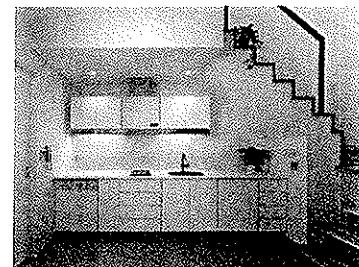
物件名: SOHO北青山  
所在地: 東京都港区北青山2-10  
竣工: 平成16年3月  
構造: 鉄筋コンクリート造

■賃貸条件

契約期間: 2年間(普通借家契約)  
敷金: 賃料3ヶ月  
更新料: 新賃料の1ヶ月  
管理費: なし  
償却: なし  
保険: 借家人賠償保険加入必須  
【賃貸借保証契約 加入必須】

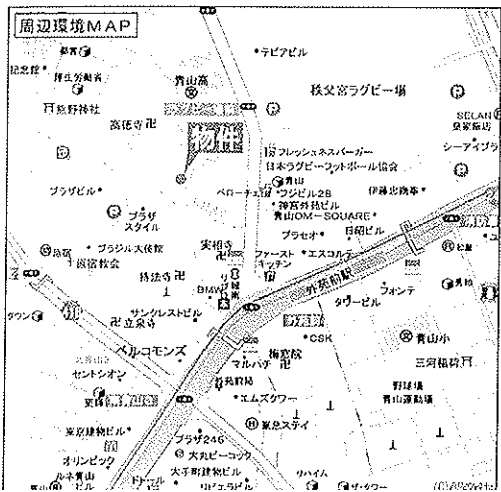


Room 105 76.49m<sup>2</sup>



メゾネットタイプ

諸条件相談可



部屋	面積	賃料	入居可能日
105	76.49m <sup>2</sup> (23.13坪)	390,000円	即入居可

- ☆床暖房 ☆システムキッチン(電気コンロ)
- ☆ドラム式洗濯機設置 ☆浴室乾燥機
- ☆インターネット(光及びCATV)
- ☆エアコン(個別空調2台) ☆冷蔵庫
- ☆CATV(みなとケーブルテレビ 基本利用料無料)
- ☆NTT光ケーブル引込済(MDFまで)
- ☆機械警備システム実装済み(別途契約となります。)

東京都知事(4)第76366号  
株式会社 デュープレックス・ギャザリング  
**DUPLEX Gathering**

■お問合せは  
**03-6255-5115**  
〒104-0061 東京都中央区銀座七丁目3番7号  
ブランエスパ銀座7階  
TEL 03-6255-5115 FAX 03-6255-5511

■媒介  
手数料配分  
貸主 0% 借主100%  
元付 0% 客付100%

賃貸マンション

レスプリヴァール

東京地下鉄丸ノ内線「淡路町」駅徒歩 分  
東京地下鉄千代田線「新御茶ノ水」駅徒歩 分



【物件概要】 ■名称/レスプリヴァール ■所在地/東京都千代田区神田須田町1丁目4-15 ■交通/東京地下鉄丸ノ内線「淡路町」駅徒歩2分・東京地下鉄千代田線「新御茶ノ水」駅徒歩4分 ■構造/鉄骨鉄筋コンクリート造 ■階数/12階 ■建築/平成20年4月 ■火災保険料/有 15,000円〜借家人賠償・個人賠償・修理費用特約付/期間2年更新時再加入 ■敷地面積/157.83㎡(47.74坪) ■バルコニー/3.57㎡(1.07坪) ■設備/水道(公営)、公共下水、東京電力50A、ガス(都市G)、給湯(台所/風呂/洗面)、電話配線、エアコン1基、エレベーター ■駐車場/無 ■現状/空室 ■管理人/無

【賃貸条件】 ■礼金/1ヶ月 ■敷金/1ヶ月 ■補償/無 ■賃貸借契約の種類/普通賃貸借契約 ■契約期間/2年(更新可) ■更新料/有(新賃料の1ヶ月) ■入居者条件/法人(可)・個人(可) ■用途/住居

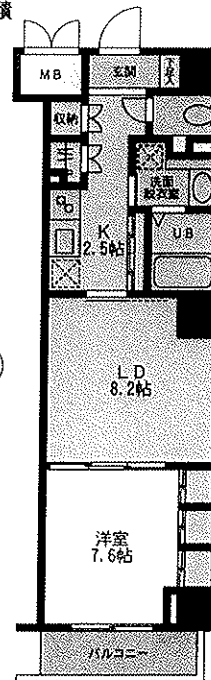
【その他】 《借主負担となる費用》B.S、C.S110、インターネット等の使用・視聴に関する別途費用は借主負担とする。(地上アナログ放送視聴不可) ■(鍵交換)契約時、鍵交換費用として、16,800円〜28,400円(入居後交換の可能性あり)が必要となります。

602・1102・1202 住戸専有面積 / 44.02㎡  
1LDK

賃料(602)  
**147,000**円  
■管理費/10,000円 ■即

賃料(1102)  
**158,000**円  
■管理費/10,000円 ■即

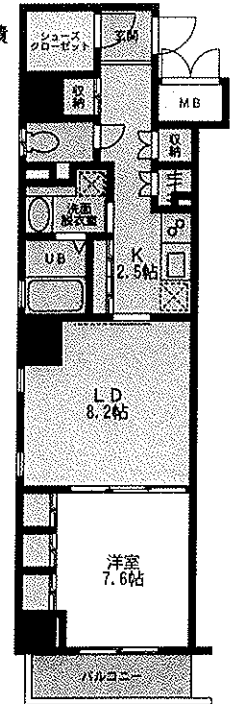
賃料(1202)  
**159,000**円  
■管理費/10,000円 ■即



301・701 住戸専有面積 / 48.58㎡  
1LDK

賃料(301)  
**145,000**円  
■管理費/10,000円 ■即

賃料(701)  
**150,000**円  
■管理費/10,000円  
■入居可能日/12月下旬



【設備】

- オートロック ●T.Vモニタ付インターフォン
- 宅配ロッカー ●角部屋 ●全居室フローリング
- B.S(利用料借主負担) ●C.S(利用料借主負担) ●エアコン1基
- システムK ●電気(1H)コンロ2口付 ●浴室乾燥機
- 温水洗浄便座 ●バストイレ別 ●洗面所独立 ●室内洗濯機置場
- 駐車場(利用料借主負担)

◆保証会社利用必須(保証料借主負担)◆

【初回保証料】※最低保証料2万円  
(個人契約)①月額賃料14万円以上:賃料等の0.5ヶ月分/1年  
②月額賃料7万円超〜14万円未満:一律7万円/1年  
③月額賃料7万円以下:賃料等の1ヶ月分/1年  
(法人契約)賃料等の1ヶ月分/1年  
【継続保証料】2年自以降1万円/1年

DUPLEX

東京都知事(4)第76366号  
株式会社 デュプレックス・ギャザリング  
DUPLEX Gathering

■お問合せは

03-6255-5115

〒104-0061 東京都中央区銀座七丁目3番7号  
ブランエスパ銀座7階

TEL 03-6255-5115 FAX 03-6255-5511

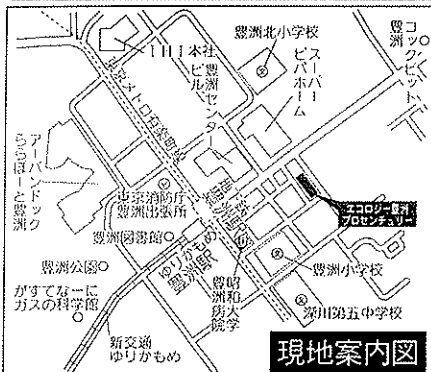
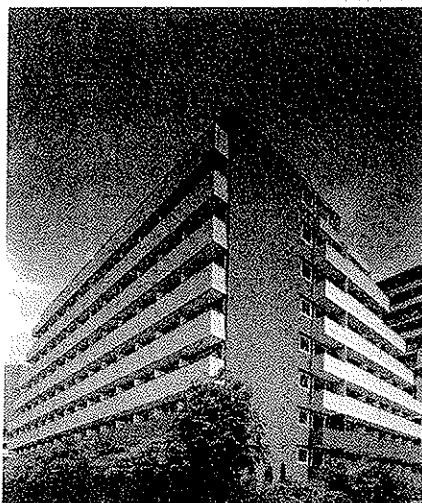
媒介

手数料配分  
貸主 0% 借主100%  
元付 0% 客付100%

賃貸マンション  
入居者募集中

# エコロジー豊洲プロセンチュリー

東京メトロ有楽町線  
「豊洲」駅徒歩4分  
外断熱賃貸マンション



●入居中・退去時の停機特約がございます。●指定の住宅総合保険にご加入頂きます。●現状と異なる場合は現状を優先します。●契約時に鍵交換費用21,000円(税込)をいただきます。●申込まれる方には、弊社指定の損害申込用紙に必要書類を添付の上ご提出頂きます。そして弊社にて内容確認後ご連絡申し上げますが、場合によってはご都合頂くこともございますので予めご了承ください。●インターネットの回線状況によってはご入居後の即時利用ができない場合がございます。(工事等完了後のご利用となります)●ペット飼育については使用規約により制限がございます。●退去時通常清掃費36,750円～54,285円(税込)、見積りエアコン清掃費7,975円(税込)がかかります。

## 礼金1ヶ月・敷金0キャンペーン!

平成25年12月末日までのご契約に限り・指定保証会社利用時のみ・不利用時敷金2ヶ月

<b>A・A3 type</b> 1R (専有面積) 23.60㎡	<b>B type</b> 1R (専有面積) 25.04㎡	<b>C・C' type</b> 1R (専有面積) 33.52㎡	<b>D type</b> 1LDK (専有面積) 53.41㎡	<b>P type</b> 1LDK (専有面積) 47.20㎡

### 【賃料表】

部屋番号	タイプ	向き	月額賃料	管理費	入居可能時期
116	C	北東	<b>115,000円</b>	9,000円	12月下旬入居可能
219	C'	南東	<b>119,000円</b>	9,000円	12月下旬入居可能
307	A	南西	<b>97,000円</b>	7,000円	平成26年1月中旬入居可能
416	B	南西	<b>99,000円</b>	7,000円	12月下旬入居可能
524	D	北東	<b>168,000円</b>	12,000円	即日入居可能
526	C	北東	<b>121,000円</b>	9,000円	12月下旬入居可能
626	C	北東	<b>117,000円</b>	9,000円	即日入居可能
701	A3	南西	<b>101,000円</b>	7,000円	12月下旬入居可能
804	A	南西	<b>100,000円</b>	7,000円	即日入居可能
904	P	南西	<b>165,000円</b>	11,000円	即日入居可能

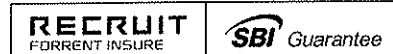
### 物件概要

- 住居表示/東京都江東区豊洲4-8-8
- 交通/東京メトロ有楽町線「豊洲」駅徒歩4分
- 構造・規模/鉄筋コンクリート造地上9階地下1階建
- 竣工年月/平成17年1月
- 総戸数/224戸
- 設備/



### 賃貸条件

- 敷金なし(指定保証会社利用時のみ・不利用時敷金2ヶ月)(ペット飼育時、敷金1ヶ月積増し)
- 礼金1ヶ月
- 更新料新賃料の1ヶ月分相当額
- 契約期間2ヶ年間
- バイク置場 月額 3,150円(税込)敷金1ヶ月 契約期間2年
- 駐 車 場 31,500円(月額・税込)敷金1ヶ月 契約期間2ヶ年間
- ペット飼育相談(1,2Fのみ・飼育時敷金1ヶ月積増・細則遵守)
- トランクルーム 月額3,150円(税込)敷金1ヶ月 契約期間2ヶ年間



※各種保証人不要システムをご利用いただけます

東京都知事(4)第76366号

株式会社 デュプレックス・ギャザリング

# DUPLEX Gathering

■お問合せは

## 03-6255-5115

〒104-0061 東京都中央区銀座七丁目3番7号  
ブランエスパ銀座7階

TEL 03-6255-5115 FAX 03-6255-5511

媒介

手数料配分  
貸主 0% 借主100%  
元付 0% 客付100%