

築浅 分譲賃貸
ブレスシア日本橋蛸殻町
 BRESCIA-NIHONDASHI-KAKIGARACHO
901号室

東京メトロ半蔵門線『水天宮』駅 徒歩3分
 東京メトロ日比谷線『人形町』駅 徒歩6分
 東京メトロ日比谷・東西線『茅場町』駅 徒歩6分

共有設備
 オートロックシステム
 24時間監視システム
 宅配ボックス
 地震管制自動着床エレベーター
 防犯カメラ

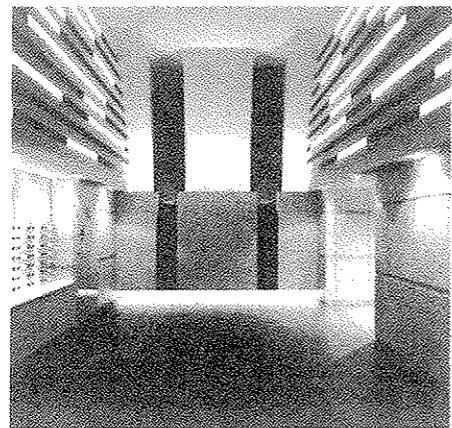
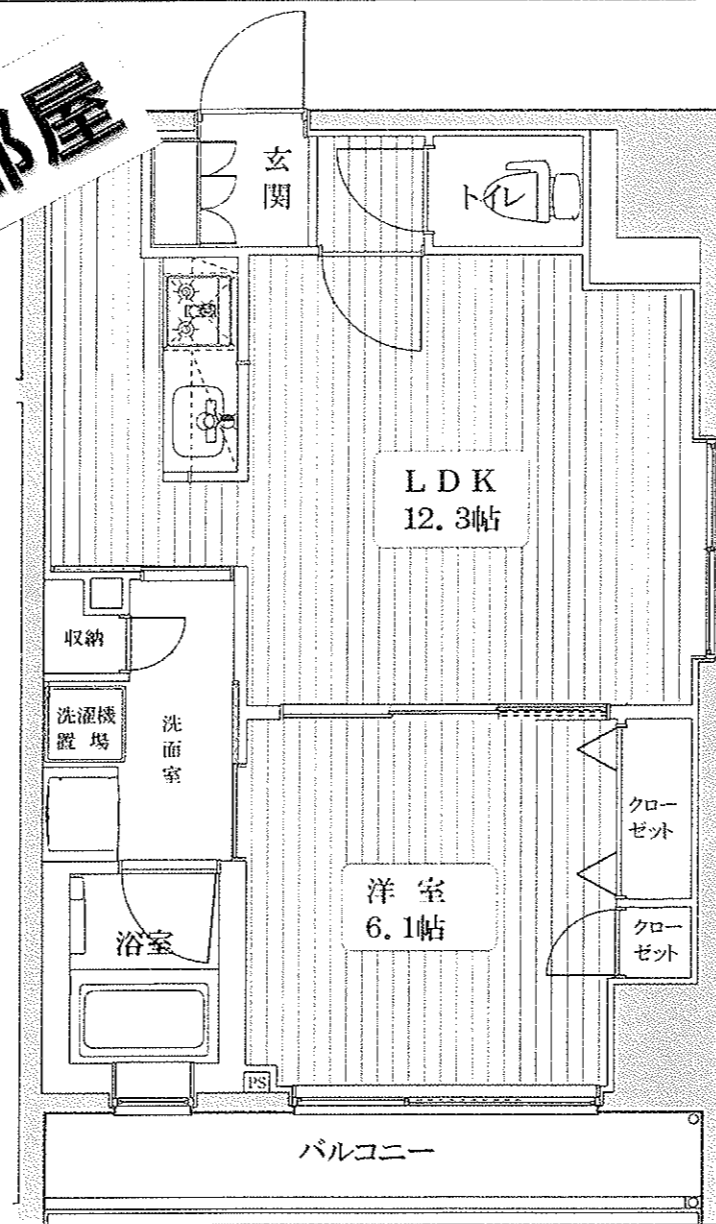
専有設備
 エアコン
 オールフローリング
 システムキッチン (3口)
 追炊機能オートバス
 24時間換気システム
 洗浄機能付暖房便座トイレ

ペット (小型犬)
 敷金 2ヶ月
 (1ヶ月償却)



間取り 1LDK
 専有面積 45.09㎡
 バルコニー 5.47㎡

角部屋



物件種目 **築浅分譲賃貸マンション**

最寄駅 **水天宮前・人形町**

間取 **1LDK**

賃料 **155,000円** 管理費 **16,000円**

賃貸条件 **礼金1.5ヶ月 敷金1ヶ月**

物件所在地 **東京都中央区日本橋蛸殻町1-25番**

交通 **半蔵門線『水天宮前』駅 徒歩3分
日比谷線『人形町』駅 徒歩6分**

建物名 **ブレスシア日本橋蛸殻町**

規模・構造 **RC造 地上10階建**

使用部分面積 **45.09㎡**

間取内訳 **LDK12.3帖 洋室 6.1帖**

築年月 **平成24年1月** 契約期間 **2年**

駐車場 **無**

現況 **空室** 入居日 **即入居**

条件・設備

エアコン	給湯	友人同士	子供	ペット	駐輪場	水商売
○	○	△	○	小型犬	○	×

備考 **火災保険/20,000円(2年間) 鍵交換/24,150円~
保証会社加入必須
安心入居サポート/初回15,750円(税込)
※ペット(小型犬のみ)飼育の場合、敷金2ヶ月(内1ヶ月償却)**

総戸数 **36戸** ※ 図面と現況が異なる場合は現況を優先します。

東京都知事(3)第76366号

(株) デュープレックス・ギャザリング ■お問合せは **03-6255-5111**

〒104-0061 東京都中央区銀座七丁目3番7号 ブランエスパ銀座7階 TEL 03-6255-5111 FAX 03-6255-5511

手数料配分 貸主 0% 借主 100%
元付 0% 客付 100%

月村マンション 中央区・台東区エリア 住居利用/SOHO利用/事務所利用/法人登記可能!

「コンクリート打ちっぱなし」のデザイナーズマンション

※ 事務所/SOHO使用の場合はご相談下さい。 ※ 全物件賃貸保証会社使用可能

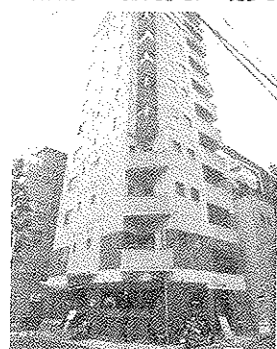
人形町 月村マンションNo.25

■建物 SRC11階 ■竣工 H12年3月

■所在地 中央区日本橋人形町2-28-5
都営浅草線・日比谷線
『人形町』駅 徒歩3分
半蔵門線『水天宮前』駅 徒歩8分
都営新宿線『浜町』駅 徒歩5分

■賃貸条件
礼1 敷1 (償却1ヶ月) 更新料 新賃料1ヶ月
火災保険 (別途) 共益費5千円

301号室 9.0万円
■転出日 現空 ■入居日 即入居



■専有面積
1K 22.81㎡

南西角部屋!

■設備
冷暖房
シャワー
フローリング
給湯
洗濯機室内
収納棚
Bフレッツ(料金別途)
EV オートロック
BS
CS
※一部ご覧になれない番組がございます。

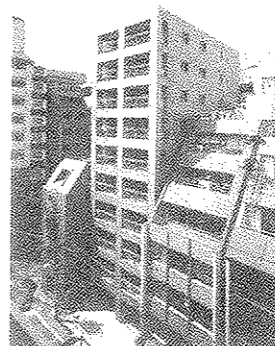
八丁堀 月村マンションNo.27

■建物 SRC10階 ■竣工 H13年7月

■所在地 中央区八丁堀4-2-8
JR『東京』駅 徒歩13分
都営浅草線『宝町』駅 徒歩3分
日比谷線『八丁堀』駅 徒歩5分

■専有面積
1K 45.6㎡

■賃貸条件
礼1 敷2 (償却1ヶ月)
更新料 新賃料1ヶ月
火災保険 (別途) 共益費5千円



201号室 15.8万円 ■転出日 現空 ■入居日 即入居

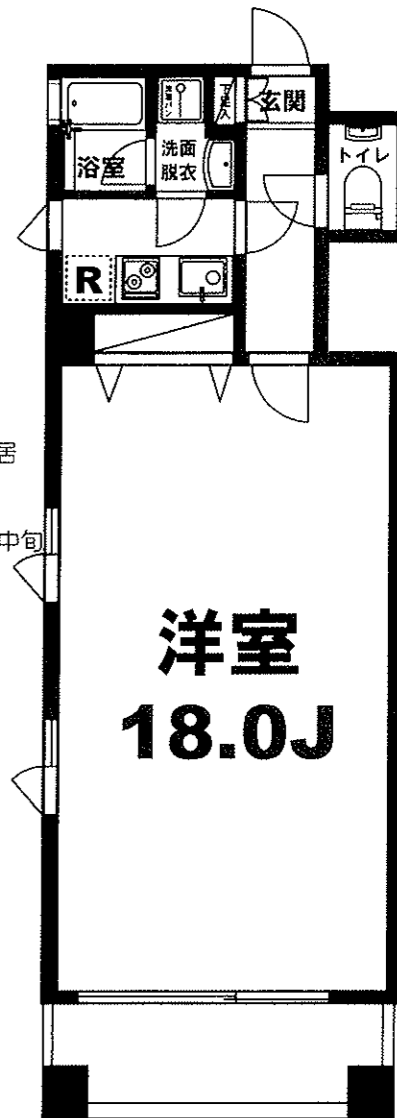
701号室 16.2万円 ■転出日 現空 ■入居日 10月中旬

事務所にもお勧め!



■設備
冷暖房 シャワー フローリング 給湯 洗濯機室内 BS
CS(一部ご覧になれない番組がございます) システムキッチン
Bフレッツ(料金別途) EV オートロック 宅配BOX 浴室乾燥機

東京駅 徒歩圏内!
南西角部屋! 日当たり良好!



浅草橋 月村マンションNo.31

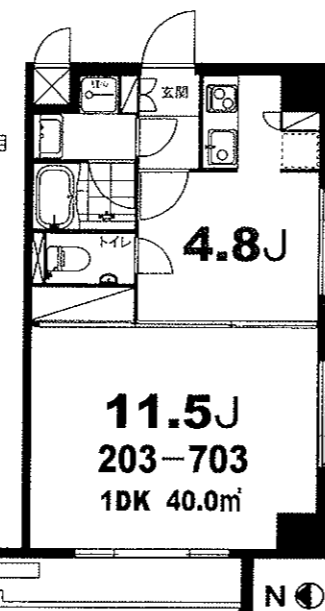
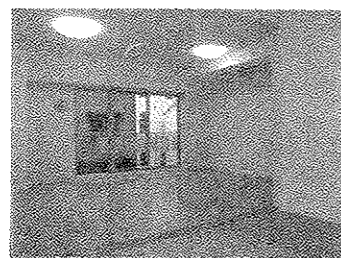
■建物 RC7階 ■竣工 H22年4月

■所在地 台東区浅草橋5-26-3
JR総武線 都営浅草線
『浅草橋』駅 徒歩7分
都営大江戸線『新御徒町』駅 徒歩8分
JR線『秋葉原』駅 徒歩15分

■賃貸条件
礼1 敷1 (償却1ヶ月) 更新料 新賃料1ヶ月
火災保険 (別途) 共益費5千円

203号室 13.2万円
■転出日 現空 ■入居日 10月末

603号室 13.5万円
■転出日 現空 ■入居日 10月末



■専有面積
1DK 40.0㎡

南西角部屋!

■設備
EV オートロック
防犯カメラ
宅配ボックス
ポストボックス
フローリング
給湯・シャワー
浴室乾燥機
追い炊き機能
ウォシュレット
独立洗面台
(シャワー水洗付き)
洗濯機室内
冷暖房機(ビルトイン)
Hシステムキッチン
BS
スカパー光対応(有料)
フレッツ光(有料)
モニター付きインターホン

東京都知事(3)第76366号

(株) デュープレックス・ギャザリング

〒104-0061 東京都中央区銀座七丁目3番7号 ブランエスパ銀座7階 TEL 03-6255-5111 FAX 03-6255-5511

■お問合せは

03-6255-5111

媒介

手数料配分
貸主 0% 借主100%
元付 0% 客付100%

Pacific Apartment Information

東急田園都市線「三軒茶屋」駅徒歩8分
東急田園都市線「駒沢大学」駅徒歩12分

コスモリヴェール三軒茶屋

三軒茶屋エリアの閑静な住宅地
100m²超・ハイグレード賃貸マンション!



コスモリヴェール三軒茶屋 301号室
所在地:世田谷区上馬1-30-2
交通:東急田園都市線「三軒茶屋」駅徒歩8分
構造:鉄筋コンクリート造 地上3階建
竣工:1989年
タイプ/面積: 3LDK/127.94m²
賃料:398,000円 管理費:22,000円
敷金:2カ月 礼金0カ月
フリーレント1ヶ月(10月末申込迄)
内見可能 即入居
更新料:新賃料の1カ月分



主要設備:

- ・エレベーター・オートロック・各戸SECOM24Hセキュリティ・宅配ボックス
- ・システムキッチン・温水洗浄便座・浴室乾燥機・浴室追焚機能
- ・エアコン・バルコニー・収納多数
- ・駐輪場あり

駐車場:敷地内機械式あり(空&サイズ要確認) 月額39,900円(税込)
※敷金1カ月

- その他:ペット相談(大型犬可、+敷金1カ月)
- ・事務所相談可
 - ・楽器相談(利用条件別途有)
 - ・保証会社利用可



※図面と現況が相違する場合は現況優先とさせていただきます。
※当社指定の火災保険にご加入頂きます(21,000円~/2年間)



301号室
3LDK
角住戸

東京都知事(3)第76366号

(株)デュープレックス・ギヤザリング

〒104-0061 東京都中央区銀座七丁目3番7号 ブランエスパ銀座7階 TEL 03-6255-5111 FAX 03-6255-5511

■お問合せは

03-6255-5111

媒介

手数料配分
貸主 0% 借主100%
元付 0% 客付100%