

レガ一口高輪 201号室

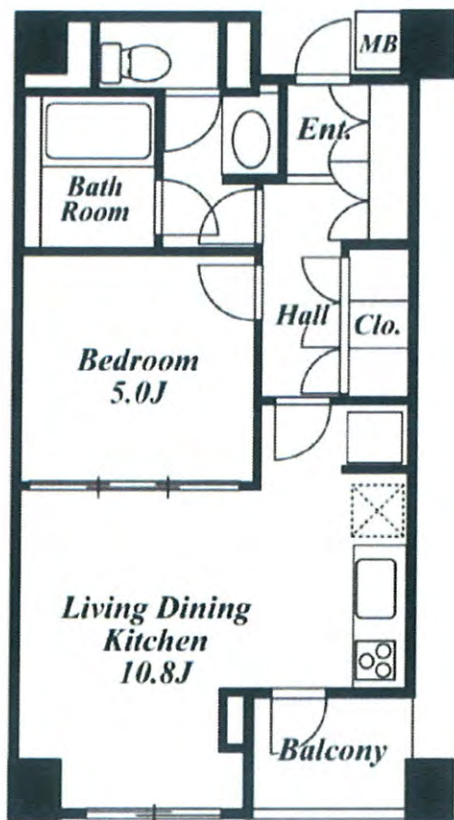
東京都港区高輪3-15-7

最寄駅

都営浅草線 高輪台駅 徒歩6分

山手線 品川駅 徒歩12分

都営三田線 白金高輪駅 徒歩15分



洋 : 5 LDK : 10.8

間取
(粘)

1LDK 月額賃料 149,000円

管理費 敷金 礼金	別 10,000円 賃料の2ヶ月 無
契約期間 更新料	引渡し日より2年間 新賃料の1ヶ月相当額
物件概要	専有面積 40.66㎡ (12.3坪) バルコニー 2.66㎡
竣工年月	2007年07月
構造規模 (総戸数) 所在階	鉄筋コンクリート造 4階建 (27戸) 1階部分
駐車場	無 敷金: 礼金:
条件	事務所不可 / 住居兼事務所不可 / ペット不可
トランクルーム	無
テレビ 共視聴	CATV:有 / BS:有 / CS:有(110°)
入居可能日	即
耐震構造	新耐震基準適合
保証会社	

高輪の中枢に誕生した物件。緑豊かで落ち着いた住宅街。品川駅徒歩12分の為、東京・渋谷などの主要エリアのアクセスも自在です。

■礼金0ヶ月
<2013年7月末までの申込に限る>

備考等 駐輪場各戸1台分付き。

※借家人賠償保険へのご加入が必須です。 ※図面と現況に差異がある場合は現況を優先することと致します。 ※短期解約時違約金発生の特約がございます。
※家具付き物件を除き家具・小物等は含まれません。 ※携帯電話の電波状況は室内にてご使用される携帯電話でご確認下さい。 ※駐車場の利用可否は実際に駐
車される車種でご確認下さい。 ※駐車場空き状況はお問合せ下さい。

共有部 オートロック・モニタ付インタホン・エレベーター・宅配BOX・敷地内ゴミ置場。緑豊かで落ち着いた住宅街です。都営浅草線「高輪台駅」の他「品川駅」も利用可能。リンクス北西約150m・ミニストップ南約200m(2011年3月22日現在)

専有部 インターネット・ガスコンロ・給湯・洗浄機能付便座・エアコン・システムキッチン・グリル付き・コンロ3口・追炊・バス・トイレ別・洗面所独立・室内洗濯機置場・浴室乾燥機・クローゼット・シューズクローゼット・全面フローリング・角部屋・ディンプルキー

DUPLEX

東京都知事(4)第76366号
株式会社 デュプレックス・ギャザリング
DUPLEX Gathering

■お問合せは

03-6255-5115

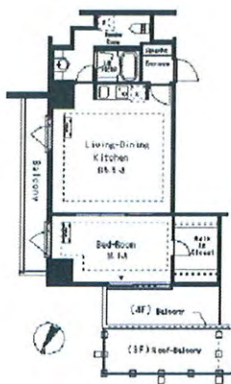
〒104-0061 東京都中央区銀座七丁目3番7号
ブランエスパ銀座7階

TEL 03-6255-5115 FAX 03-6255-5511

媒介

手数料配分
貸主 0% 借主 100%
元付 0% 客付 100%

レガー口白金台 309号室 南北線白金台駅 徒歩2分 賃料21.4万円



- BT別
- オートロック
- インターネット接続可
- 管理人巡回
- CS
- BS
- 宅配ロッカー



建物種別	賃貸マンション		
間取り	1LDK	面積	54.02㎡
賃料	214,000円		
管理費	12,000円		
敷金・保証金	2ヶ月	礼金・敷引き	-
所在地	東京都港区白金台4丁目3-19		
沿線駅	南北線白金台駅 徒歩2分		
築年月	2007年8月		
階/階建て	3階/16階建て	構造/総戸数	鉄骨鉄筋/-
入居時期	即	開口部向き	北東
損保/他費用	要/更新料1ヶ月		
駐車場	有敷地内/4.725万円		
設備	バス、エアコン、室内洗濯機置場、バスタイレ別、追焚、浴室乾燥機、バルコニ、床暖房、オートロック、エレベータ、宅配ロッカー、インターネット接続可、インターネット:ADSL、BS、CS、管理人巡回		
備考	その他初期費用(退去時における通常清掃費用5.6721万円)、楽器相談可、ピアノ可、事務所不可、山手線目黒駅徒歩15分、都営三田線白金台駅徒歩2分、東急目黒線目黒駅徒歩15分		

※掲載情報と現状が異なる場合は現状が優先となります。

東京都知事(4)第76366号
 株式会社 デュプレックス・ギャザリング
DUPLEX Gathering

■お問合せは

03-6255-5115

〒104-0061 東京都中央区銀座七丁目3番7号
 プランエスバ銀座7階
 TEL 03-6255-5115 FAX 03-6255-5511

媒介

手数料配分
 貸主 0% 借主100%
 元付 0% 客付100%

泉ガーデンレジデンス 1305号室 南北線六本木一丁目駅 徒歩1分 賃料114.5万円



- BT別
- フローリング
- オートロック
- 角部屋
- オートバス
- 管理人常駐
- CATV
- CS
- BS
- エレベータ
- ウォークイン

※掲載情報と現状が異なる場合は現状が優先となります。

建物種別	賃貸マンション		
間取り	3LDK	面積	186.4㎡
賃料	1,145,000円		
管理費	-		
敷金・保証金	4ヶ月 償却1ヶ月()	礼金・敷引き	-
所在地	東京都港区六本木1丁目5		
沿線駅	南北線六本木一丁目駅 徒歩1分		
築年月	2002年7月		
階/階建て	13階/32階建て	構造/総戸数	鉄骨鉄筋/-
入居時期	即	開口部向き	南
損保/他費用	要		
駐車場	有敷地内/4.2万円/敷金3ヶ月		
設備	エアコン、室内洗濯機置場、ガスコンロ対応、バストイレ別、浴室乾燥機、洗面所独立、洗濯機、乾燥機、洗浄便座、システムキッチン、冷蔵庫、角部屋、フローリング、床暖房、ウォークイン、オートロック、エレベータ、BS、CS、CATV、管理人常駐、オートバス、オープンレンジ、食器洗乾燥機		
備考	定期借家3年、2人入居可、子供可、ペット相談可、駐車場の空き状況、利用料は問合せ下さい。同建物内の写真ですが、実際のお部屋と異なる場合がございます、2駅利用可、2沿線利用可、日比谷線神谷町駅徒歩6分		

DUPLEX

東京都知事(4)第76366号

株式会社 デュープレックス・ギャザリング

DUPLEX Gathering

■お問合せは

03-6255-5115

〒104-0061 東京都中央区銀座七丁目3番7号
 プランエスパ銀座7階
 TEL 03-6255-5115 FAX 03-6255-5511

媒介

手数料配分
 貸主 0% 借主100%
 元付 0% 客付100%