

分譲賃貸マンション

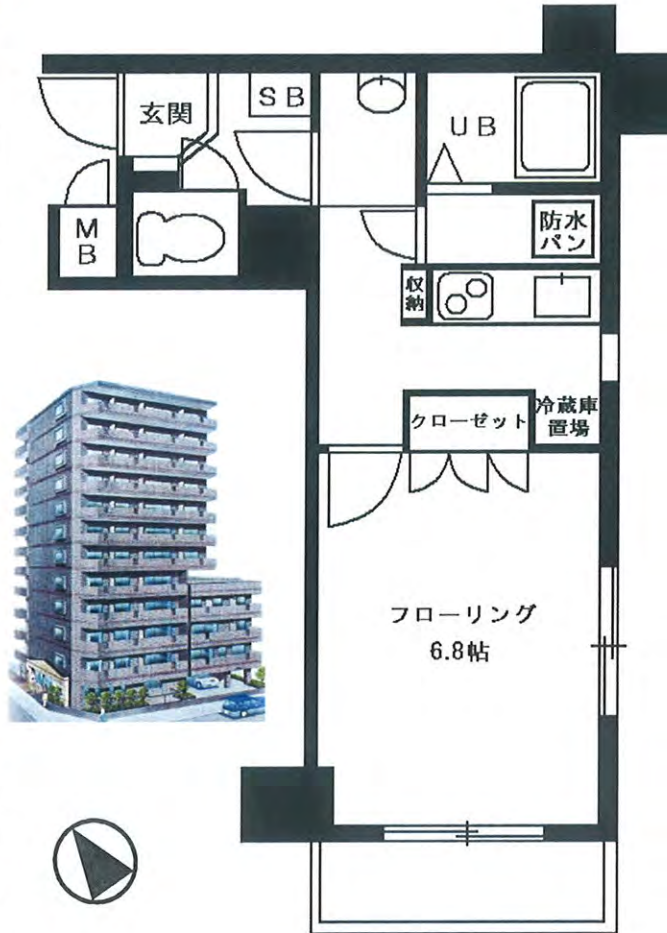
ガラ・ステージ日本橋人形町

所在地	東京都中央区日本橋人形町1-4-4				
部屋番号	6階 602号室				
構造	鉄骨鉄筋コンクリート造 地上12階建				
竣工	1999年10月完成				
面積	31.01㎡				
入居日	即入居可能				
賃料	108,000円				
共益費	4,000円				
敷金	1ヶ月	礼金	1ヶ月		
契約期間	2年間	更新料	1.5ヶ月		
家財保険	16,000円(2年間)	鍵交換	21,000円(税込)		
支払方法	口座振替	償却	解約時敷金1ヶ月		
駐輪場	有(登録時に1,000円)	バイク置場	-		
エレベーター	○	オートロック	○	宅配BOX	○
浴室換気乾燥	-	コンロ	2口ガス	洗濯機置場	室内
収納	○	エアコン	○	地デジ	○
BS	○	CS	-	CATV	○
インターネット	NTT(別途契約)				

ジャックス「セキュアレントシステム」へのご加入が必須

※連帯保証人有りの場合または無し(緊急連絡先)の場合どちらも
 ■初回賃料+共益費の30%の保証料 ■毎月735円の事務手数料
 がかかります。尚、毎月の賃料+共益費・契約時の保証料・事務手数料は
 お客様のご指定口座からの自動引落となります。

必要書類
 ◇身分証明書(要申込時コピー/契約時両面カラーコピー)
 ◇賃借人様・入居者様全員分の住民票(本籍記載) 1通
 ◇所得証明書(源泉徴収票又は給与明細直近3ヶ月分の写し)
 ◇確約書・印鑑証明書(連帯保証人様有の場合) 1通



図面と現況が異なる場合は、現況を優先とします。

都営浅草線・東京メトロ日比谷線
 『人形町』駅徒歩2分
 東京メトロ半蔵門線
 『水天宮前』駅徒歩6分



フローリング
 システムキッチン(2口ガス)
 独立洗面台
 追い炊き機能付き
 クローゼット シューズBOX
 CATV(東京パケットワーク/別途契約)

東京都知事(4)第76366号
 株式会社 デュープレックス・ギャザリング
DUPLEX Gathering

■お問合せは
03-6255-5115

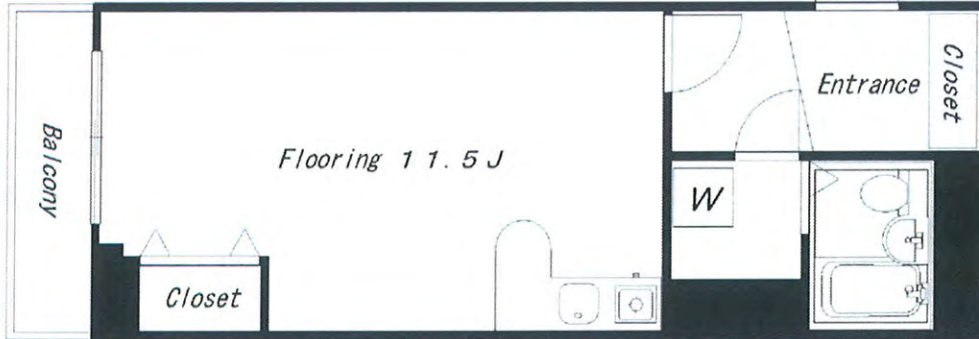
〒104-0061 東京都中央区銀座七丁目3番7号
 ブランエスパ銀座7階
 TEL 03-6255-5115 FAX 03-6255-5511

媒介

手数料配分
 貸主 0% 借主100%
 元付 0% 客付100%

【駅近】分譲賃貸マンション！南西向きワンルーム！事務所相談！

**大きな玄関・カウンターキッチン
30㎡超え！ゆとりのある室内！**



管理状態の良いキレイなマンションです！



- ☆オートロック
- ☆エレベーター
- ☆エアコン
- ☆カウンターキッチン
- ☆室内洗濯機置場
- ☆有線放送利用可



間取り	1R	専有面積	31.19㎡
設備	オートロック／電気コンロ1口／室内洗濯機置場／フローリング／エアコン／給湯／収納／エレベーター／駐輪場／CATV／有線放送		

* 図面と現状が異なる場合は、現状を優先します。

日比谷線
八丁堀駅
徒歩3分

賃料 **87,000円**



物件概要

物件名	ネオアージュ八丁堀
所在地	中央区入船1-4-8
その他の交通	京葉線 八丁堀駅 徒歩3分 有楽町線 新富町駅 徒歩5分

賃貸条件

建物

管理費	5,000円	部屋番号	308
敷金	1ヶ月	構造	SRC造
礼金	1ヶ月	階数	9階建て3階部分
現状	空室	完成	1991年
入居日	即入居可		

条件・特記

2人入居相談
要鍵交換／火災保険要加入／24時間サポート要加入(¥15,750円/2年)

メモ

事務所使用相談(敷金3ヵ月、賃料・管理費・礼金税別)

C J

物件コード 1712-0308

東京都知事(4)第76366号

株式会社 デュープレックス・ギャザリング

DUPLEX **DUPLEX Gathering**

■お問合せは

03-6255-5115

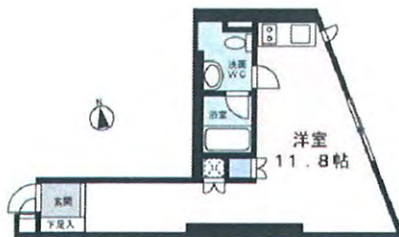
〒104-0061 東京都中央区銀座七丁目3番7号
ブランエスパ銀座7階
TEL 03-6255-5115 FAX 03-6255-5511

媒介

手数料配分
貸主 0% 借主100%
元付 0% 客付100%

アリス・マナーガーデン銀座ウォーク 0203号室 京葉線八丁堀駅 徒歩4分 賃料10.3万円

閑静なリバーサイド 銀座まで徒歩圏内のデザイナーズマンション



※図面と現況が異なる場合は、現況優先とします



- BT別
- オートロック
- インターネット接続可
- 管理人日勤
- デザイナーズ物件
- CATV
- 駐輪場
- 宅配ロッカー
- エレベータ
- インタホン
- 下駄箱

建物種別	賃貸マンション		
間取り	ワンルーム	面積	36.27㎡
賃料	103,000円		
管理費	8,000円		
敷金・保証金	1ヶ月	礼金・敷引き	1ヶ月
所在地	東京都中央区湊1丁目13		
沿線駅	京葉線八丁堀駅 徒歩4分		
築年月	2003年12月		
階/階建て	2階/12階建て	構造/総戸数	鉄骨/-
入居時期	即	開口部向き	東
損保/他費用	要/更新料1ヶ月		
駐車場	空無し		
設備	ガス:都市、バス、トイレ、エアコン、室内洗濯機置場、ガスコンロ二口設置済み、給湯、バスタイレ別、シャワー、追焚、浴室乾燥機、脱衣所、洗面台、3点給湯、システムキッチン、収納、下駄箱、インタホン、オートロック、エレベータ、宅配ロッカー、駐輪場、インターネット接続可、地上デジタル、CATV、デザイナーズ物件、管理人日勤		
備考	連帯保証人不要(制度入会要)、SOHO相談可、3駅以上利用可、3沿線以上利用可、緑豊かな住宅地、有楽町線新富町駅徒歩10分、日比谷線茅場町駅徒歩10分、日比谷線八丁堀駅徒歩4分、東西線茅場町駅徒歩10分		

※掲載情報と現況が異なる場合は現況が優先となります。

東京都知事(4)第76366号
 株式会社 デュープレックス・ギャザリング
DUPLEX **DUPLEX Gathering**

■お問合せは
03-6255-5115
 〒104-0061 東京都中央区銀座七丁目3番7号
 プランエスパ銀座7階
 TEL 03-6255-5115 FAX 03-6255-5511

手数料配分
 貸主 0% 借主 100%
 元付 0% 客付 100%

媒介