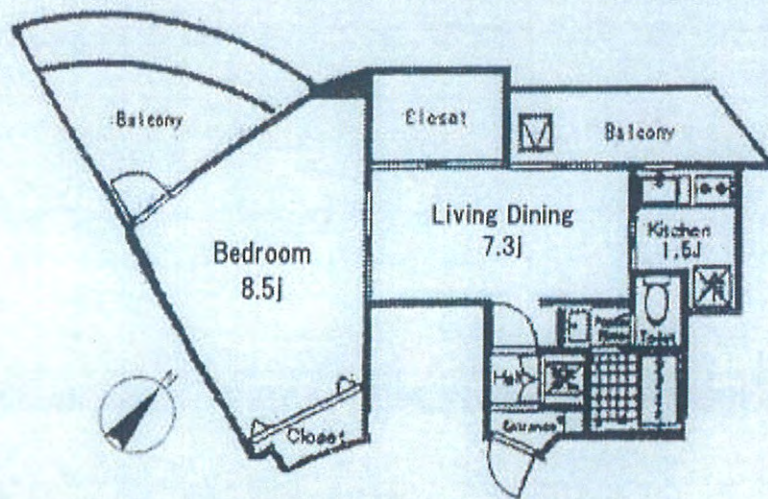


高級賃貸
デザイナーズマンション

Venetiano ベネチアーノ

中央線「高円寺」駅 徒歩10分
西武新宿線「野方」駅 徒歩14分

309号室(現空・内見可能)1LDK・42.28㎡
賃料:133,000円 共益費:7,000円



- オートロック ■宅配ボックス
- TVモニター付インターホン
- フローリング ■エアコン(2基)
- システムキッチン(ガス2口)
- 室内洗濯機置き場
- 独立洗面台 ■浴室換気乾燥機
- 追い焚き機能
- Bフレッツ※別途契約



【自転車置き場】

1台目無料
2台目以降:500円/月



【バイク置き場】

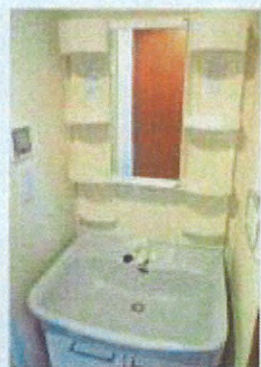
原付:1,000円/月
原付以上:3,000円/月

※空き状況・敷金礼金等は要確認

人気の中央線「高円寺」エリア!

所在地:中野区大和町3-11-8
構造・規模:鉄筋コンクリート造地上3階建
竣工:2005年3月
交通:中央線「高円寺」駅 徒歩10分
西武新宿線「野方」駅 徒歩14分

《契約条件等》
敷金1ヶ月・礼金1ヶ月
リーズサポートシステム(火災保険付)加入
25,000円/2年間
契約期間:2年間 更新料:新賃料の1ヶ月分
解約時原状回復・クリーニング費用:実費(借主負担)
鍵交換費用:18,900円(契約時)
《必要書類・詳細はお問合せ下さい》
契約者:身分証(写真入)・住民票
連帯保証人:印鑑証明



建物内の設備、または図面が現況と異なる場合は、現況を優先と致します。
建物・室内等において携帯電話を使用する際には、電波状況により繋がりにくい場合がございますので予めご承知下さい。

DUPLEX

東京都知事(4)第76366号
株式会社 デュプレックス・ギャザリング
DUPLEX Gathering

■お問合せは

03-6255-5115

〒104-0061 東京都中央区銀座七丁目3番7号
ブランエスパ銀座7階

TEL 03-6255-5115 FAX 03-6255-5511

媒介

手数料配分
貸主 0% 借主100%
元付 0% 客付100%

レジデンスブジノ 201号室

ペット可*バイク駐輪相談可*南西角部屋*2面採光*

【物件詳細】

所在地：中野区新井3丁目

構造・規模：鉄骨造3階建

築年数：2000年築

面積：31.46㎡

間取り：1DK

現況：6月末退去予定

【賃貸条件】

賃料 **¥103,000**

管理費 **¥4,000**

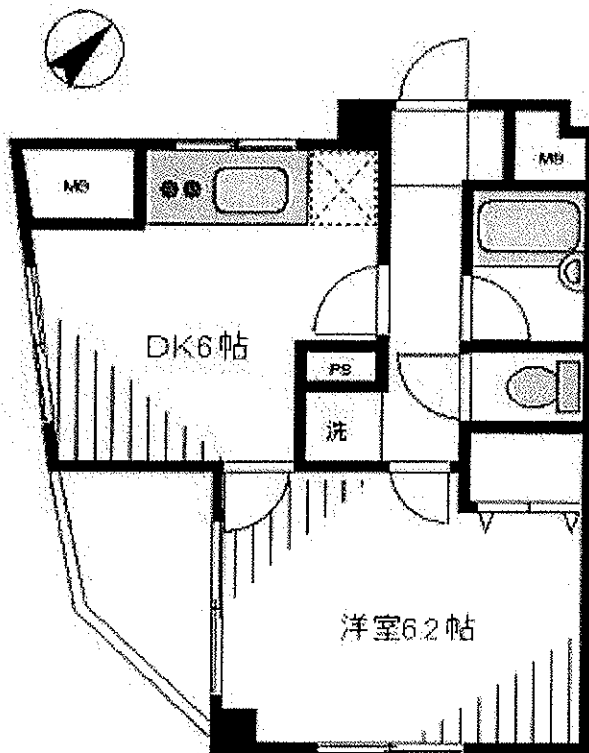
礼金 1ヶ月 敷金 1ヶ月

【その他条件】

*保証会社利用可

*鍵交換借主負担・任意(¥12,600~)

*24時間緊急対応サービス・SEED24(¥12,600)



※ペット飼育の際は敷金1ヶ月UP(償却)

JR中央線・総武線・東京外環線

中野駅

歩 10分

西武新宿線

沼袋駅

歩 11分

【設備】

エアコン	○	CATV	○
フローリング	○	BS	-
システムキッチン	-	CS	-
ガスコンロ設置型	○	光ファイバー	○
洗濯機置場	室内	宅配BOX	-
独立洗面台	-	地上デジタル	○
追い焚き	-	駐車場	-
浴室乾燥機	-	バイク駐輪	相談
インターホン	○	自転車駐輪	○
オートロック	○		
エレベーター	-		
【条件】			
ペット相談	○	外国籍相談	-
楽器相談	-	子供相談	○
事務所相談	○	ルームシェア相談	○
生活保護相談	-	高齢者相談	-
2人入居相談	○		

*現況と異なる場合は現況優先とします。

東京都知事(4)第76366号

株式会社 デュプレックス・ギャザリング

DUPLEX **DUPLEX Gathering**

■お問合せは

03-6255-5115

〒104-0061 東京都中央区銀座七丁目3番7号

ブランエスパ銀座7階

TEL 03-6255-5115 FAX 03-6255-5511

媒介

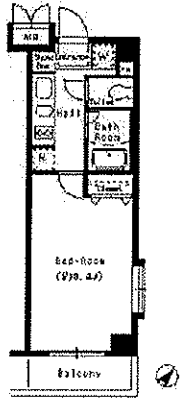
手数料配分

貸主 0% 借主100%

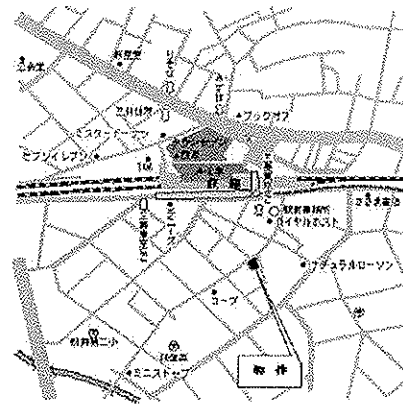
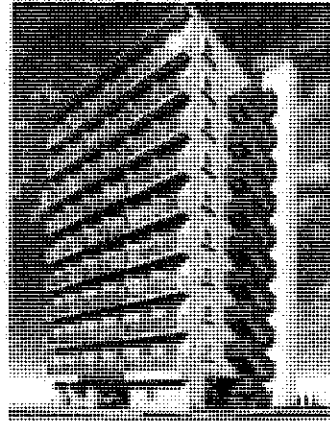
元付 0% 客付100%

リバティヴ荻窪 706号室

中央本線荻窪駅 徒歩2分 賃料10万円



- BT別
- フローリング
- オートロック
- インターネット接続可
- 管理人巡回
- CATV
- CS



建物種別	賃貸マンション		
間取り	1K	面積	24.82㎡
賃料	100,000円		
管理費	10,000円		
敷金・保証金	2ヶ月	礼金・敷引き	2ヶ月
所在地	東京都杉並区荻窪5丁目21-10		
沿線駅	中央本線荻窪駅 徒歩2分		
築年月	2006年11月		
階/階建て	7階/10階建て	構造/総戸数	鉄筋コン/-
入居時期	2013年7月中旬	開口部向き	南東
損保/他費用	要/更新料1ヶ月		
駐車場	有敷地内/3.675万円		
設備	バス、エアコン、室内洗濯機置場、バストイレ別、浴室乾燥機、洗面所独立、バルコニー、フローリング、オートロック、エレベータ、宅配ロッカー、インターネット接続可、インターネット:ADSL、BS、CS、CATV、管理人巡回		
備考	その他初期費用(入居時における玄関錠交換代1,5750万円、退去時における通常清掃費用3,6750万円)、その他月額費用(口座振替事務手数料0.0105万円)、ペット相談可、楽器相談可、ピアノ可、事務所不可、丸ノ内線荻窪駅徒歩2分		

※掲載情報と現状が異なる場合は現状が優先となります。

東京都知事(4)第76366号

株式会社 デュープレックス・ギャザリング

DUPLEX **DUPLEX Gathering**

■お問合せは

03-6255-5115

〒104-0061 東京都中央区銀座七丁目3番7号

ブランエスパ銀座7階

TEL 03-6255-5115 FAX 03-6255-5111

媒介

手数料配分

貸主 0% 借主100%

元付 0% 客付100%