

デザイナーズマンション

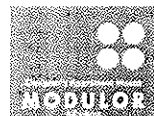
モデュロール赤坂

—人気物件につき、先行受付開始!—

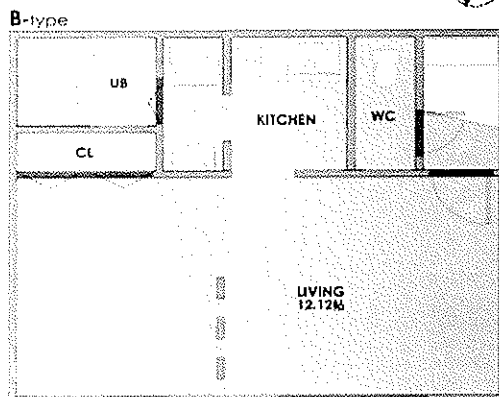
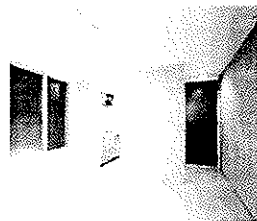
半蔵門線・銀座線『青山一丁目』駅 徒歩 8分

東京メトロ千代田線『乃木坂』駅 徒歩 7分

- オートロック(モニタ付インタホン)
- 宅配ボックス
- システムキッチン(ガス2口)
- フローリング
- 浴室乾燥機
- 室内洗濯機置場
- 独立洗面台
- シャワートイレ
- エアコン
- BS・CS
- インターネット対応
- ペット・事務所・店舗相談可(要確認)



デザインのある集合住宅



103号 賃料: 157,000円 共益費: 7,000円
6月中旬入居可

- ◎東京ミッドタウン・赤坂サカスまで徒歩圏のデザイナーズ賃貸マンション
- ◎独立洗面台・システムキッチン・シャワートイレなど室内設備も充実
- ◎周辺には飲食店・スーパー・総合病院など生活に密着した施設多数あり
- ◎オートロック対応でセキュリティも安心です! 女性大歓迎!
- ◎その他諸条件ご相談ください。(ペット/店舗/事務所/相談可)

※図面と現況が異なる場合は現況優先となります。

| | |
|-----|-------------|
| 種目 | 賃貸マンション |
| 最寄 | 青山一丁目 |
| 間取り | 1K |
| 賃料 | 157,000 |
| 共益費 | 7,000 |
| 条件 | 敷金1ヵ月 礼金0ヵ月 |

| | |
|--|------------------------|
| 所在地 | 東京都港区赤坂8-8-2 |
| 交通 | 半蔵門線『青山一丁目』駅 徒歩8分 |
| 建物名 | モデュロール赤坂 |
| 構造 | 鉄筋コンクリート造 |
| 階数 | 地上4階建 |
| 部屋番号 | 1階部分 103号 |
| 専有面積 | 31.93㎡ |
| 築年数 | 平成17年6月 |
| 契約期間 | 2年間 |
| 現状 | 入居中 |
| 入居日 | 6月4日退去予定 |
| 備考 | 指定損害保険加入(2年間) 15,000円~ |
| | 更新 新賃料の1ヵ月分 |
| | 保証会社利用可能 50%~80% |
| | 鍵交換費用 21,000円 |
| | ペット飼育・事務所相談 敷金2ヵ月 |
| | アクト安心ライフ24 15,750円 |
| 1万種類の中から好きなクロス無料張替え可能 ※2年以内の解約時違約金1ヶ月 | |



東京都知事(4)第76366号

株式会社 デュプレックス・ギャザリング

DUPLEX Gathering

■お問合せは

03-6255-5115

〒104-0061 東京都中央区銀座七丁目3番7号

ブランエスパ銀座7階

TEL 03-6255-5115 FAX 03-6255-5511

媒介

手数料配分

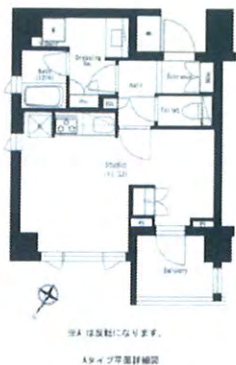
貸主 0% 借主100%

元付 0% 客付100%

リヴェール赤坂 201号室

千代田線赤坂駅 徒歩3分 賃料14.5万円

★都心の贅に住まう★



- BT別
- フローリング
- オートロック
- インターネット接続可
- 浄水器
- ディスポーザ
- オートバス



| 建物種別 | | 賃貸マンション | |
|--------|---|---------|----------|
| 間取り | ワンルーム | 面積 | 33.37㎡ |
| 賃料 | 145,000円 | | |
| 管理費 | 8,000円 | | |
| 敷金・保証金 | 1ヶ月 | 礼金・敷引き | 1ヶ月 |
| 所在地 | 東京都港区赤坂6丁目6-25 | | |
| 沿線駅 | 千代田線赤坂駅 徒歩3分 | | |
| 築年月 | 2012年10月 | | |
| 階/階建て | 2階/9階建て | 構造/総戸数 | 鉄筋コン/29戸 |
| 入居時期 | 即 | 開口部向き | 北西 |
| 損保/他費用 | 要/更新料1ヶ月 | | |
| 駐車場 | 無 | | |
| 設備 | ガス:都市、バス、トイレ、エアコン、室内洗濯機置場、ガスコンロ三口設置済み、給湯、バスタイレ別、追焚、浴室乾燥機、洗浄便座、システムキッチン、バルコニ、フローリング、床暖房、24時間換気システム、クロゼット、下駄箱、ウォークイン、TVモニタ付ドアホン、オートロック、エレベータ、宅配ロッカー、インターネット接続可、インターネット:光、地上デジタル、CATV、防犯カメラ、管理人日勤、オートバス、ディスポーザ、浄水器、ダブルロックキー、当社管理物件、浴室に窓、ミストサウナ | | |
| 備考 | 連帯保証人要、礼1・6月末迄起算の方、銀座線溜池山王駅徒歩11分、南北線六本木一丁目駅徒歩11分 | | |

※掲載情報と現状が異なる場合は現状が優先となります。

東京都知事(4)第76366号
 株式会社 デュプレックス・ギャザリング
DUPLEX **DUPLEX Gathering**

■お問合せは

03-6255-5115

〒104-0061 東京都中央区銀座七丁目3番7号
 プランエスパ銀座7階
 TEL 03-6255-5115 FAX 03-6255-5511

媒介

手数料配分
 貸主 0% 借主 100%
 元付 0% 客付 100%

レキシントンスクエア白金高輪 東京外環南北線・都営三田線「白金高輪」駅徒歩1分

【概要】

所在地: 東京都港区高輪1丁目4番3号
 構造: 鉄筋コンクリート造地上22階建・地下1階付
 竣工: 2006年2月
 総戸数: 129戸
 専有面積: 24.00㎡(7.26坪)~74.84㎡(22.63坪)

【条件】

管理費 無
 敷金 2ヶ月
 礼金 0ヶ月
 契約: 2年間(更新可)
 更新料: 新賃料の1ヶ月分相当額
 鍵交換代: 18,900円(税込)
 借家人賠償保険加入必須(AIU保険会社・期間: 2年)
 (地震保険無: ①35㎡未満: 16,000円
 ②35~60㎡以内: 18,000円
 ③61㎡以上: 21,000円)
 地震保険希望の場合は、①・②に5,000円上乗せ)

駐輪場有

駐車場【複式】月額47,250円(税込)/台~
 バイク置場有 月額8,400円(税込)/台~
 (初回保証料 賃料の1ヶ月分相当額・
 更新料 1万円/年)

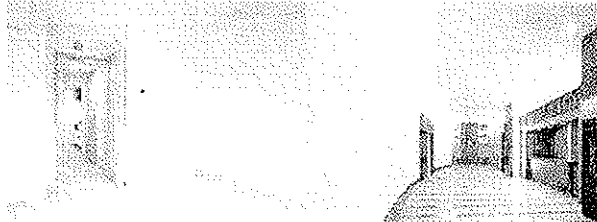
★801・806・809★
 1901・2101・2201限定
 フリーレント2ヶ月
 キャンペーン開始!
 (6月末申込分迄)

【設備】

- エレベーター ■カードキー ■オートロック
- カラーモニター付インターフォン ■エアコン
- 浴室換気乾燥暖房機能
- 追い焚き機能付浴室
- シャワートイレ ■システムキッチン
- 洗濯乾燥機 ■オールフローリング
- 床暖房(リビングのみ・1Kタイプを除く)
- CATV対応可(別途加入要)
- Bフレッツ(光配線方式・別途加入要)

※図面と現況が相違する場合は現況優先
 ※応答有効期限: 2013年6月末日

敷1相談!
 (保証会社加入必須)



賃料表

☆はホワイト・フローリング
 ◆はブラウン・フローリング

| Room | 色 | Plan | Type | ㎡ | Rent | 内見 | 入居 |
|--------|---|------|------|--------|----------|-----|-----|
| 801 | ◆ | H | 1LDK | 55.56㎡ | ¥231,000 | 可 | 即日 |
| 申込806 | ◆ | L | 1LDK | 52.59㎡ | ¥218,000 | 可 | 即日 |
| 申込809 | ◆ | N | 1LDK | 49.72㎡ | ¥217,000 | 可 | 即日 |
| 申込1005 | ◆ | T | 3LDK | 74.84㎡ | ¥333,000 | 可 | 即日 |
| 1201 | ◆ | P | 3LDK | 71.51㎡ | ¥299,000 | 可 | 7/中 |
| 申込1303 | ◆ | R | 2LDK | 55.81㎡ | ¥247,000 | 6/中 | 7/下 |
| 1804 | ◆ | S | 2LDK | 56.22㎡ | ¥254,000 | 6/上 | 7/下 |
| 申込1901 | ◆ | P | 3LDK | 71.51㎡ | ¥312,000 | 可 | 即日 |
| 2101 | ◆ | P | 3LDK | 71.51㎡ | ¥318,000 | 可 | 即日 |
| 2103 | ◆ | R | 2LDK | 55.81㎡ | ¥275,000 | 可 | 即日 |
| 2201 | ◆ | P | 3LDK | 71.51㎡ | ¥320,000 | 可 | 即日 |

★利用可能保証会社★

リクルートクレジットインシュア(株)・(株)オリエントコーポレーション
 日本セーフティ(株)・(株)SBI

DUPLEX

東京都知事(4)第76366号

株式会社 デュプレックス・ギャザリング

DUPLEX Gathering

■お問合せは

03-6255-5115

〒104-0061 東京都中央区銀座七丁目3番7号

ブランエスパ銀座7階

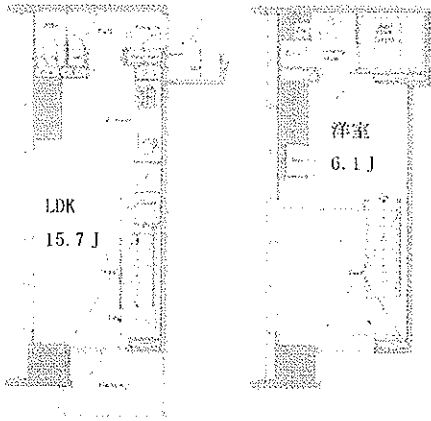
TEL 03-6255-5115 FAX 03-6255-5511

媒介

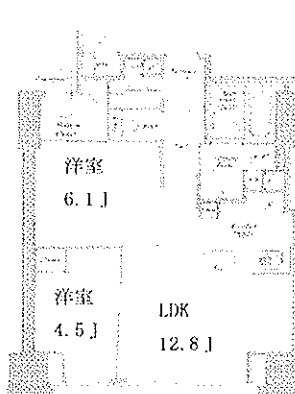
手数料配分
 貸主 0% 借主100%
 元付 0% 客付100%

LexingtonSquare ShirokaneTakanawa

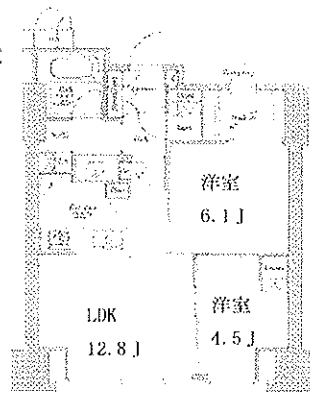
Htype-1LDK(55.56㎡・メゾネットタイプ)



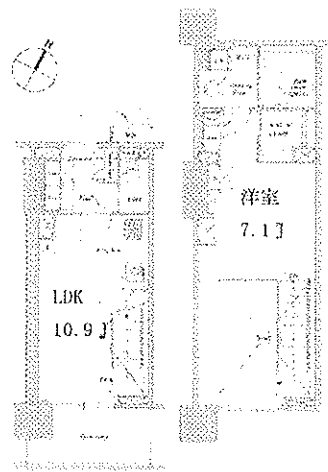
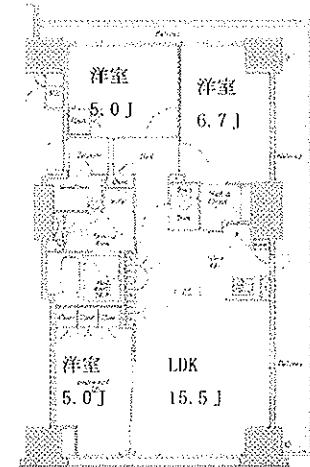
Stype-2LDK(56.22㎡)



Rtype-2LDK(55.81㎡)

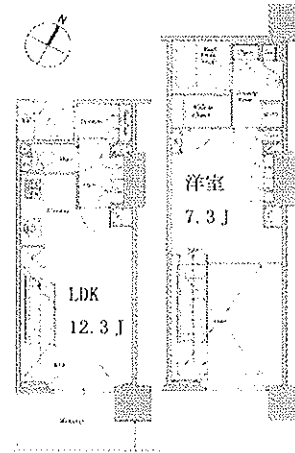


Ttype-3LDK(74.34㎡)

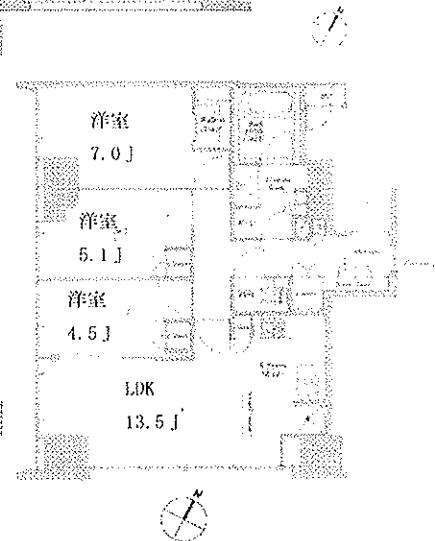


Ntype-1LDK
(49.72㎡・メゾネットタイプ)

★801・806・809★
1901・2101・2201限定
フリーレント2ヶ月
キャンペーン開始!
(6月末申込分迄)



Ltype-1LDK
(52.59㎡・メゾネットタイプ)



Ptype-3LDK(71.51㎡)

※図面と現況が相違する場合には現況優先とさせていただきます。 ※当社指定の火災保険にご加入頂きます。 ※広告有効期限：2012年5月末日