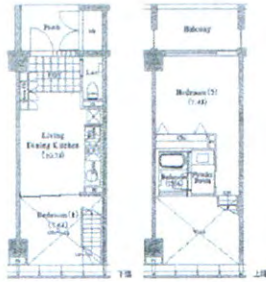


ラフォーヌ銀座 1107号室 日比谷線東銀座駅 徒歩5分 賃料30万円

★8路線利用可能!縦横無尽のアクセス♪「銀座」に住もう★



- BT別
- フローリング
- オートロック
- インターネット接続可
- ディンプルキー
- デザイナーズ物件
- CS



建物種別	賃貸マンション		
間取り	2LDK	面積	54.35㎡
賃料	300,000円		
管理費	-		
敷金・保証金	2ヶ月	礼金・敷引き	-
所在地	東京都中央区銀座7丁目14-13		
沿線駅	日比谷線東銀座駅 徒歩5分		
築年月	2010年01月		
階/階建て	11階/12階建て	構造/総戸数	鉄骨/17戸
入居時期	即	開口部向き	北西
損保/他費用	要/更新料1ヶ月		
駐車場	無		
設備	バス、トイレ、エアコン、室内洗濯機置場、IHコンロ、パストイレ別、追焚、洗浄便座、システムキッチン、フローリング、TVモニタードアホン、オートロック、エレベータ、宅配ロッカー、インターネット接続可、BS、CS、デザイナーズ物件、ディンプルキー、ダブルロックキー		
備考	連帯保証人要、礼0・6月末迄申込の方、銀座七郵便局まで50m、京橋郵便局まで640m、3駅以上利用可、3沿線以上利用可、銀座線銀座駅徒歩7分、山手線新橋駅徒歩10分		

※掲載情報と現状が異なる場合は現状が優先となります。

東京都知事(4)第76366号

株式会社 デュプレックス・ギャザリング

**DUPLEX** **DUPLEX Gathering**

■お問合せは

**03-6255-5115**

〒104-0061 東京都中央区銀座七丁目3番7号

ブランエスパ銀座7階

TEL 03-6255-5115 FAX 03-6255-5511

媒介

手数料配分

貸主 0% 借主100%

元付 0% 客付100%



# TRES赤坂 501号室

銀座線赤坂見附駅 徒歩5分 賃料15.8万円

原則:連保人&保証料不要!口座振替月額525円



- BT別
- フローリング
- オートロック
- 角部屋
- インターネット接続可
- 防犯カメラ
- CATV



※掲載情報と現状が異なる場合は現状が優先となります。

建物種別	賃貸マンション		
間取り	1K	面積	35.07㎡
賃料	158,000円		
管理費	8,000円		
敷金・保証金	100,000円	礼金・敷引き	100,000円
所在地	東京都港区赤坂4丁目2-28		
沿線駅	銀座線赤坂見附駅 徒歩5分		
築年月	2005年10月		
階/階建て	5階/6階建て	構造/総戸数	鉄筋コン/-
入居時期	即	開口部向き	北西
損保/他費用	ペット飼育の場合、敷金積増1ヶ月/更新料1ヶ月		
駐車場	無		
設備	ガス:都市、バス、トイレ、エアコン、室内洗濯機置場、ガスコンロ対応、バストイレ別、シャワー、追焚、浴室乾燥機、脱衣所、洗面所独立、洗浄便座、システムキッチン、独立キッチン、角部屋、フローリング、床暖房、収納、下駄箱、TVモニタ付ドアホン、オートロック、エレベータ、宅配ロッカー、インターネット接続可、BS、CATV、防犯カメラ		
備考	その他初期費用(鍵交換代(新築除く)0.84万円)、ペット相談可(ペット可数増1ヵ月)、楽器相談可、賃料10,000円ダウン!敷礼ダウン! ペット可(数増1)、補償付帯料要 単身:840円・ファミリー:1,050円/月、丸ノ内線赤坂見附駅徒歩5分、南北線永田町駅徒歩5分、有楽町線永田町駅徒歩5分		

東京都知事(4)第76366号

株式会社 デュプレックス・ギャザリング

# DUPLEX Gathering

■お問合せは

## 03-6255-5115

〒104-0061 東京都中央区銀座七丁目3番7号

ブランエスパ銀座7階

TEL 03-6255-5115 FAX 03-6255-5511

媒介

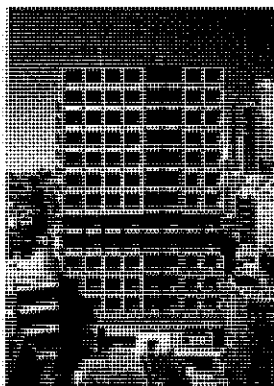
手数料配分

貸主 0% 借主 100%

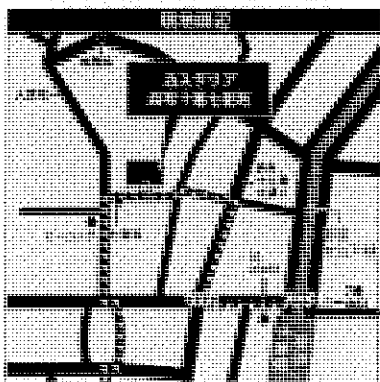
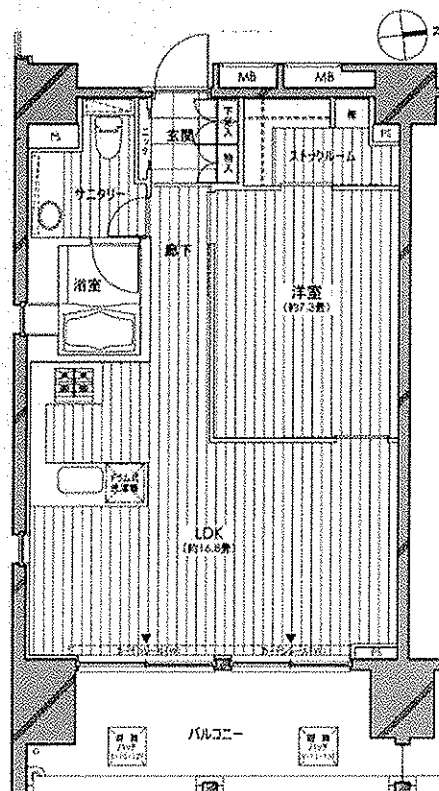
元付 0% 客付 100%

# カスタリア麻布十番七面坂 / 礼金1ヶ月！敷金1！※

【外観】



【間取り図】



※図面と現状が異なる場合は現状優先となります。  
 ※入居審査あり、火災保険要加入。  
 ※募集状況は常時変動致しますのでご確認ください。

賃料	273,000円		
管理費等	10,000円	間取り	1LDK
敷金	2ヶ月	礼金	1ヶ月
敷引 償却金	-	保証金	-
建物名	カスタリア麻布十番七面坂		
物件種別	マンション	号室	1004号室
建物所在地	東京都港区麻布十番2丁目7-5		
交通	東京メトロ南北線 麻布十番 徒歩4分 都営大江戸線 麻布十番 徒歩4分		
間取詳細	LDK(16.8畳) 洋室(7.3畳)		
構造・規模	鉄筋コンクリート 13階建 10階		
専有面積	53.7㎡	向き	東
築年月	2005年1月	契約期間	2年
損害保険	有 21000円/2年	入居時期	2013年6月22日
駐車場	有(敷地内) 50400円/月～ 駐輪場		
設備	システムキッチン 3口以上コンロ バストイレ別 バス有 浴室 乾燥機 シャワー 温水洗浄便座 洗面台		
入居諸条件	ペット不可 事務所不可 二人入居相談 法人可		
備考	フリーレント1ヶ月！(途中解約違約金有) 礼金1ヶ月！ ※保証会社利用で敷金1ヶ月！←初回保証料オーナー負担！(条件等、要問合せ) ※お申込の際は指定の申込用紙をご利用ください。		

情報更新日 2013年5月19日

No.as1004

東京都知事(4)第76366号

株式会社 デュープレックス・ギャザリング

# DUPLEX Gathering

■お問合せは

## 03-6255-5115

〒104-0061 東京都中央区銀座七丁目3番7号  
 ブランエスパ銀座7階

TEL 03-6255-5115 FAX 03-6255-5511

媒介

手数料配分  
 貸主 0% 借主100%  
 元付 0% 客付100%